

コンセプト

REID-C
Nishigotanda bldg.

Flexible Work, Creative Mind.

しなやかさが、創造を生む

働く人が最も力を発揮できる状態を、自ら選んでつくれる場所。
静かに集中したい日も、仲間と意見を交わしたい日も、
思考を深めたい日も、動きながら整えたい日も、
その時々自分に合った働き方を柔軟に選択できる環境が整っています。



2026年1月外観写真

(仮称) リードシー西五反田ビル

※現名称 西五反田プレイス

賃料 1,569,250円(税別)

- ◆ 即入居可能内装家具付き HALF セットアップ
- ◆ 2025年12月大規模修繕工事実施済み
- ◆ 2026年4月共用部バリューアップ工事完成予定

アクセス

- 東急目黒線「不動前駅」徒歩4分
- 都営浅草線「五反田駅」A2出口徒歩12分

物件詳細

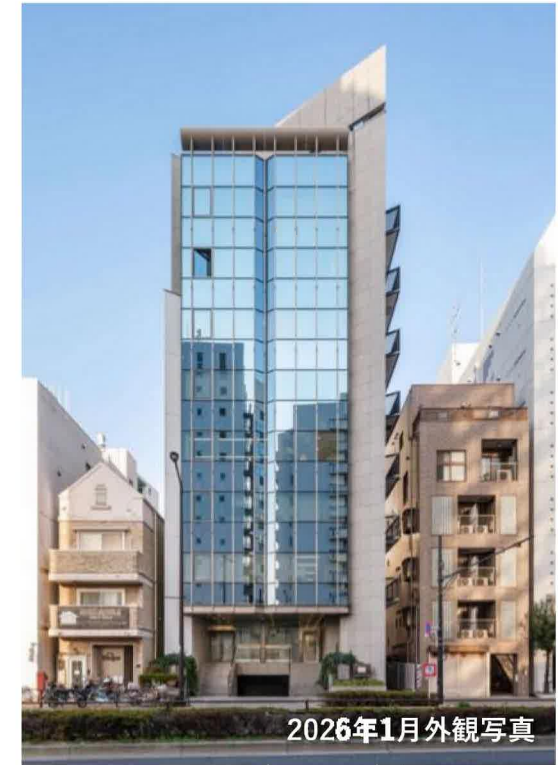
住所：東京都品川区西五反田3-12-14

築年：1993年6月

構造：SRC地上8階地下2階

設備

男女別トイレ / 会議室 x 2 / テレカンブース x 2
OAフロア / 執務室席数32~36名 / 機械警備



募集区画
4階

専有面積
207.53㎡(62.77坪)

共益費
賃料に含む

敷金
6ヶ月

契約
普通借家2年

償却/礼金
無し

更新料
新賃料の1ヶ月

保証会社
アース保証/日商保
※別途保証料あり

入居日
即日



B・M・T Group株式会社

〒101-0047 東京都千代田区内神田2-8-7 宝栄内神田ビル5階
免許番号 東京都知事 (2) 第100749号

TEL:03-3527-1651

FAX:050-3153-7134

Mail:info@bmt-g.com



物件情報サイト
物件リンク
bukkenlink.com

POINT①：移転コストを大幅削減（-halfセットアップオフィス）



家具付き-halfセットアップのため、短時間で業務開始可能



家具造作費・家具購入費の削減



執務スペース



受付スペース



執務スペース

※掲載の写真は2026年1月撮影

POINT①：移転コストを大幅削減（通常オフィス vs 本物件）



1. 資本効率の最大化

多額の内装費や敷金といった初期費用を抑制することで、事業成長を加速させるために不可欠な投資や、優秀な人材の採用費用へ直接資金を充当することが可能となります。

2. 圧倒的なスピード感

内装設計や工事期間が不要なため、オフィス移転の意思決定から入居・稼働開始までを最短期間で完了。ビジネスチャンスを見逃しません。

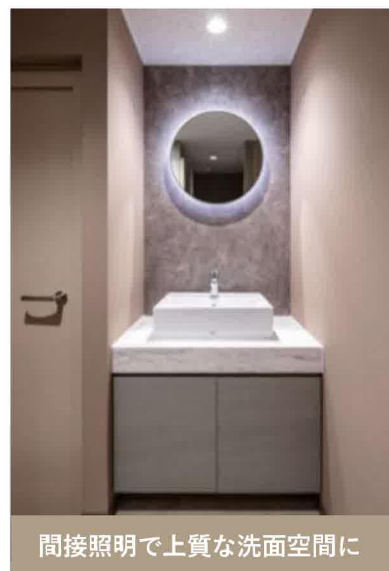
3. 柔軟な拡張性

人員増加に伴うオフィス拡張も、初期費用が低いため容易に判断可能。企業の成長フェーズに合わせた機動的なオフィス戦略を実現します。

※記載はすべて税抜きです。比較表はあくまで概算値になります
※通常オフィスは「不動産」駅周辺の相場賃料@15,000円でシミュレーションしております
※通常オフィス内装費は、40万円/坪で計算しております
※内務什器費用は、約5.5万円/坪で計算しております

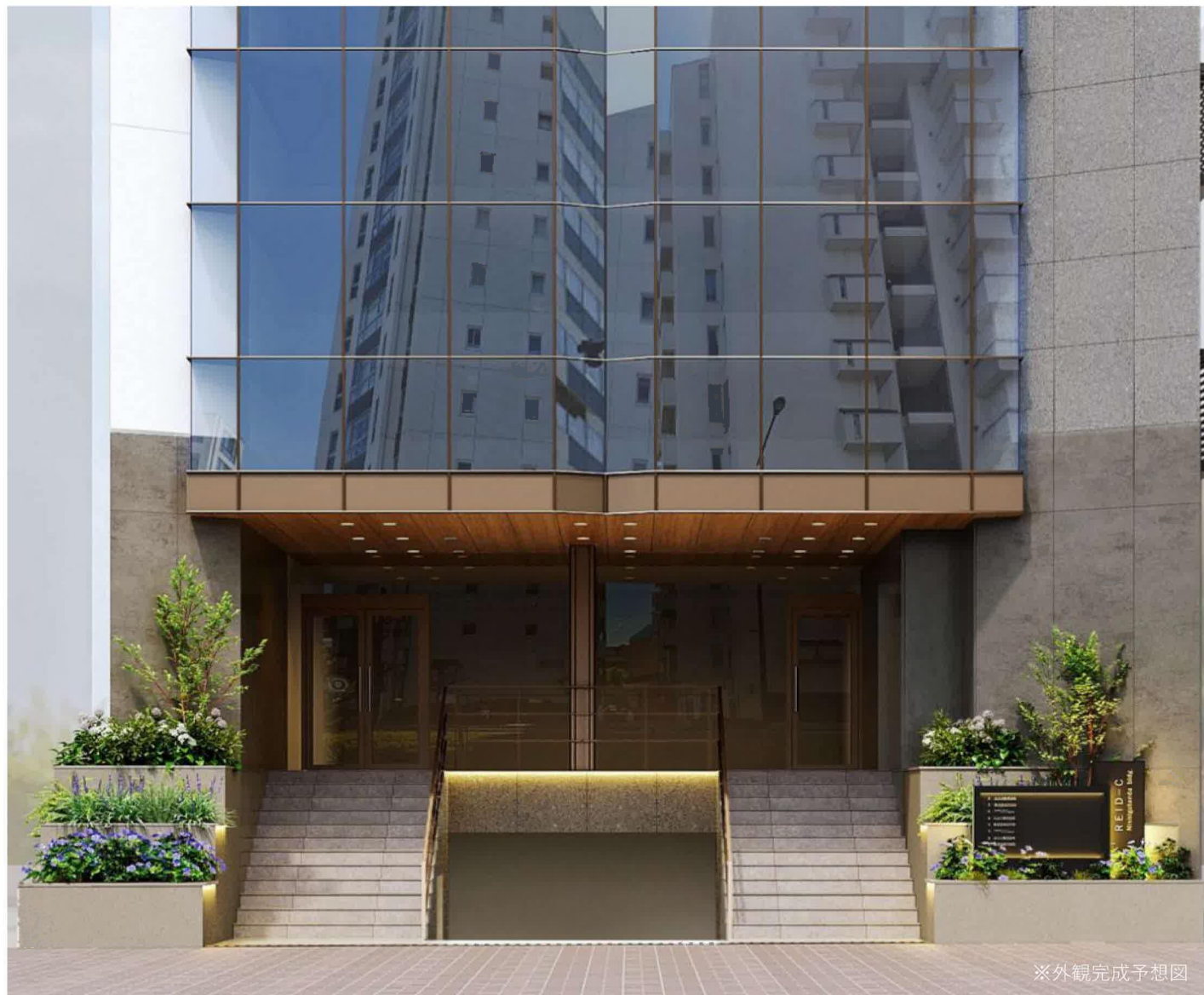
初期費用は通常オフィスの4分の1以下（約2,600万円のコストカット）

POINT②：働き方を支える多機能ゾーニング



※掲載の写真は2026年1月撮影

POINT③：大規模修繕&共用部バリューアップ工事

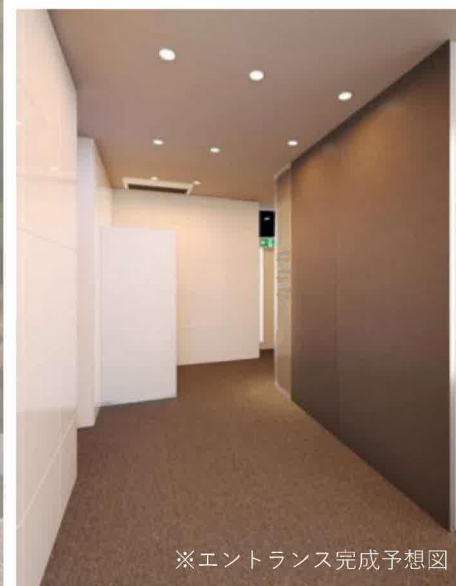


※外観完成予想図

※画像はCGで作成したもので、実際とは異なる場合があります

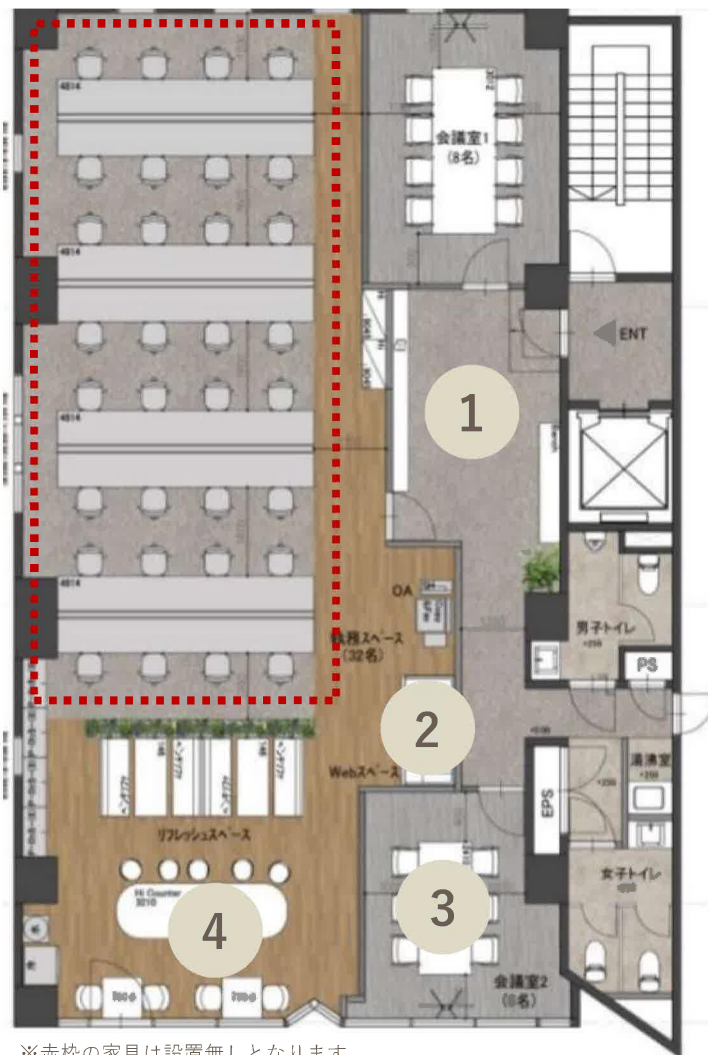
2025年12月
大規模修繕工事実施済
X
2026年4月
共用部バリューアップ工事
完成予定

大規模修繕と共用部バリューアップ工事により、建物全体をアップデート。機能性と美しさを兼ね備えた共用空間が、日常の動線に心地よいリズムをもたらします。



※エントランス完成予想図

Layout



※赤枠の家具は設置無しとなります

① 受付 / Reception

木目でアクセントをつけた受付スペース温かみのある色合いを基調とし、来客の方に好印象を残す佇まいとなっております。

② テレカンブース / Phone Booth

テレカンブースは2つ設置ございますのでオンライン会議への対応も可能です。ブースは周りのインテリアに馴染む色合いのため圧迫感もございません。

③ ミーティングルーム / Meeting Room

ミーティングスペースは入口すぐに8名用、反対側に6名用の2室ございます。来客用にも社内用にも利用できる使い勝手の良いスペースでございます。

④ ラウンジスペース / Lounge space

窓面側にはラウンジスペースがあり、ランチ時や軽い社内MTGなど様々な用途での利用が可能です。

■ 席数：32席

■ 会議室：2個

■ 女子トイレ：2個

■ テレカンブース：2個

■ ファミレス席：8人席

■ 男子トイレ：1個



受付スペース

※掲載の写真は2026年1月撮影



ラウンジスペース

※掲載の写真は2026年1月撮影



執務スペース

※掲載の写真は2026年1月撮影





ロケーション

目黒駅

目黒セントラル
スクエア

下目黒郵便局

ホテル雅叙園

目黒川

REID-C
Nishigotanda bldg.

目黒不動尊

五反田駅

林試の森公園

不動前駅

大崎郵便局

かむろ坂通り