

1 齊征馬込駅前ビル



階数	用途	面積	N/G	賃料 (税別)	共益費 (税別)	敷金 (保証金)	更新料	償却/礼金	入居日	契約期間	床/天	備考
1階	事務所	86.00坪 284.30㎡	G	1,548,000円 (18,000円/坪)	賃料に含む	10ヶ月	1ヶ月	2ヶ月 なし	即日	普通借2年	タタシ 2,850mm	

当社推定価格：

物件概要

住所 東京都大田区北馬込2-29-12

竣工日 1991年1月 規模 */4 構造 RC造

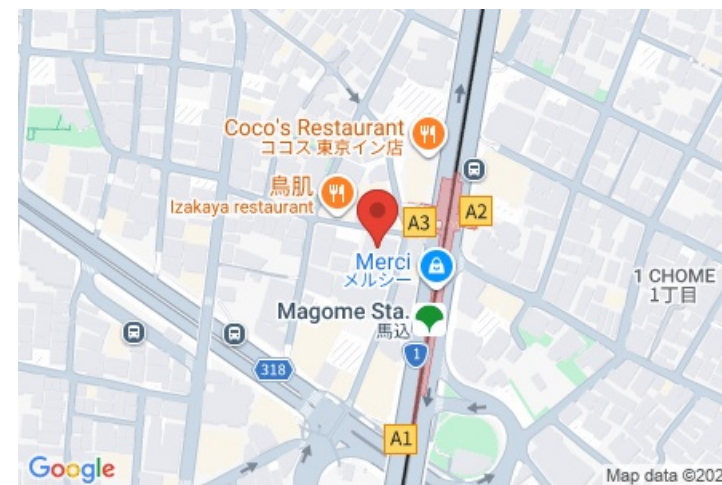
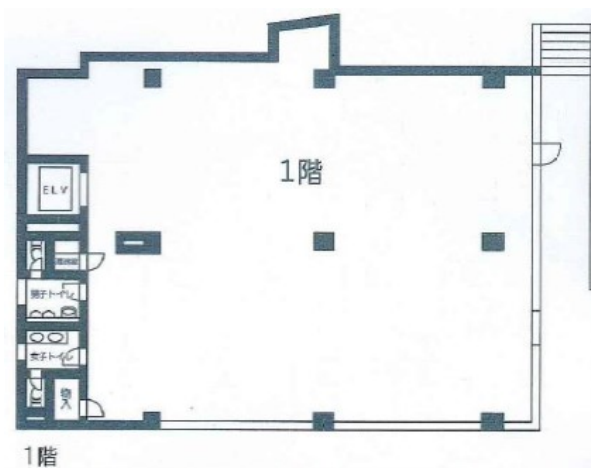


最寄駅

都営浅草線 馬込駅 徒歩1分

備考

セコムセキュリティーシステム完備 1階前テナント保育園 ゴルフ・フィットネスジムOK 24H営業不可、看板要相談



B・M・T Group株式会社：TEL 03-3527-1651

担当：BMT管理者 (info@bmt-g.com)

〒101-0047 東京都千代田区内神田2-8-7 宝栄内神田ビル5階502

1 齊征馬込駅前ビル



階数	用途	面積	N/G	賃料 (税別)	共益費 (税別)	敷金 (保証金)	更新料	償却/礼金	入居日	契約期間	床/天	備考
3B階	事・店	36.72坪 121.39㎡	G	550,800円 (15,000円/坪)	賃料に含む	10ヶ月	1ヶ月	2ヶ月 なし	即日	普通借2年	確認中 0mm	

当社推定価格：

物件概要

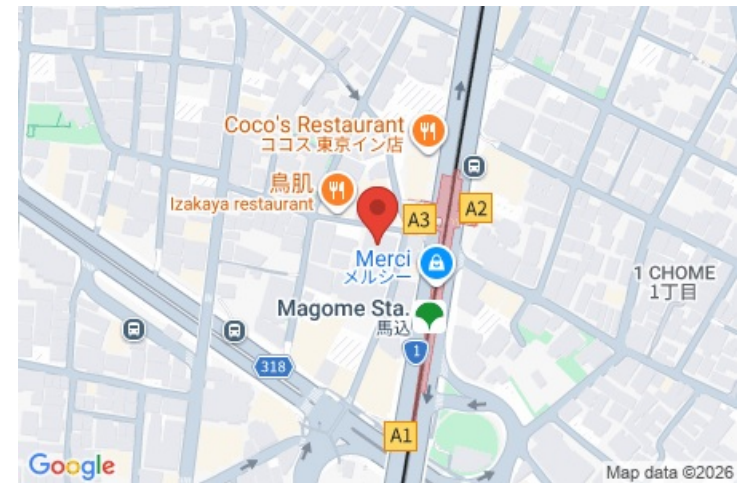
住所 東京都大田区北馬込2-29-12
 竣工日 1991年1月 規模 */4 構造 RC造
 設備

最寄駅

都営浅草線 馬込駅 徒歩1分

備考

セコムセキュリティーシステム完備 1階前テナント保育園 ゴルフ・フィットネスジムOK 24H営業不可、看板要相談



B・M・T Group株式会社：TEL 03-3527-1651

担当：BMT管理者 (info@bmt-g.com)

〒101-0047 東京都千代田区内神田2-8-7 宝栄内神田ビル5階502

1 齊征馬込駅前ビル



階数	用途	面積	N/G	賃料 (税別)	共益費 (税別)	敷金 (保証金)	更新料	償却/礼金	入居日	契約期間	床/天	備考
4階	事・店	73.45坪 242.81㎡	G	1,101,750円 (15,000円/坪)	賃料に含む	10ヶ月	1ヶ月	2ヶ月 なし	即日	普通借2年	確認中 0mm	

当社推定価格：

物件概要

住所 東京都大田区北馬込2-29-12

竣工日 1991年1月 規模 */4 構造 RC造

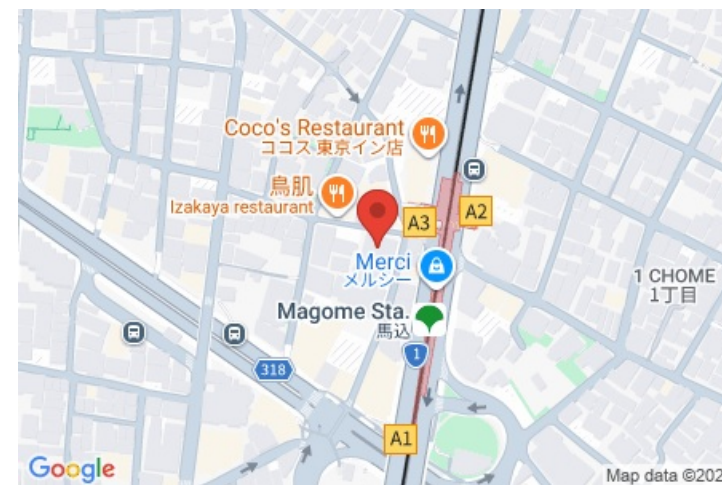
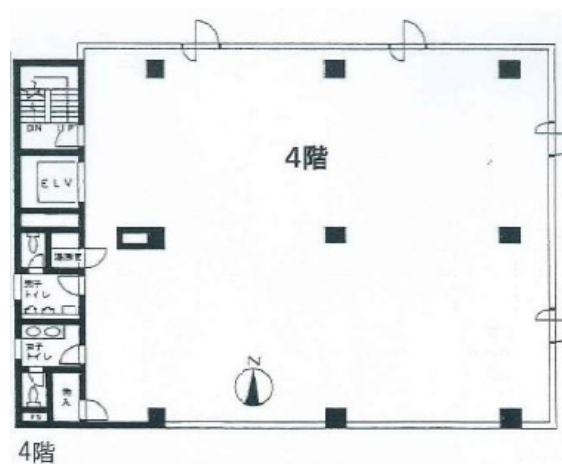
設備 個 男女別 24h 光

最寄駅

都営浅草線 馬込駅 徒歩1分

備考

セコムセキュリティーシステム完備 1階前テナント保育園 ゴルフ・フィットネスジムOK 24H営業不可、看板要相談



B・M・T Group株式会社：TEL 03-3527-1651

担当：BMT管理者 (info@bmt-g.com)

〒101-0047 東京都千代田区内神田2-8-7 宝栄内神田ビル5階502