

押上駅 26m！ 8階建て・ワンフロア214㎡

# 駅近！賃貸オフィス募集！

とてもきれいに  
お使いいただいで  
います！

通勤ストレスをゼロへ。押上駅26mの  
ミッドサイズ・ハイグレードオフィス。

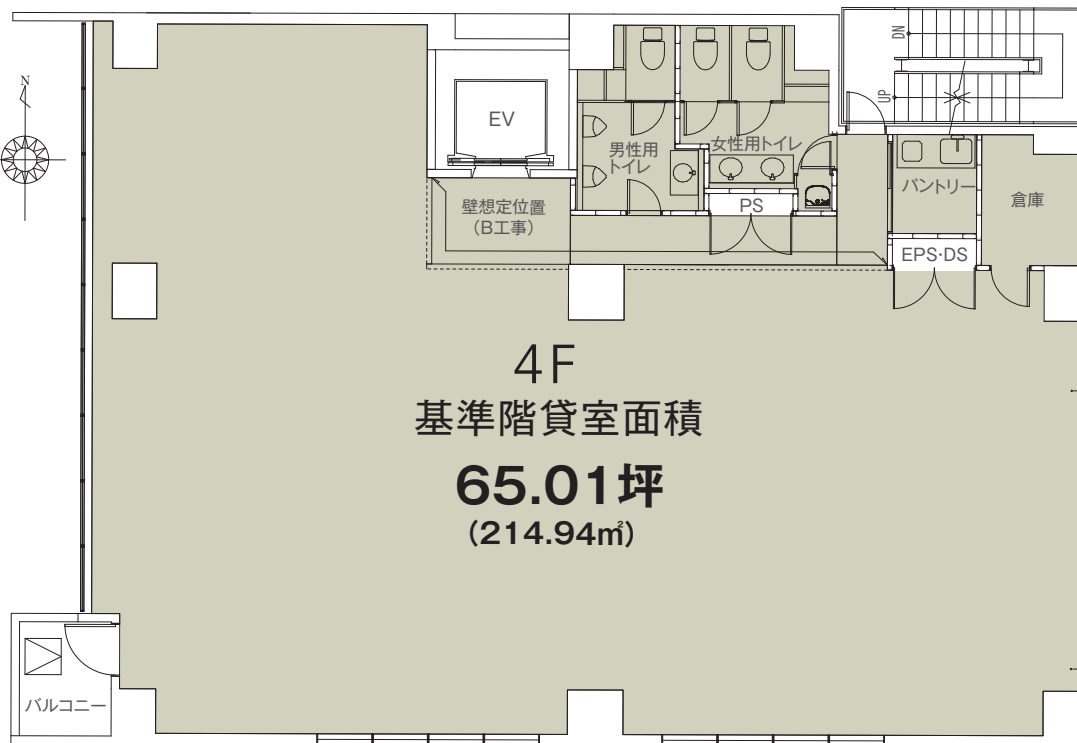
賃料／4階 1,105,170円<sup>税込</sup>

共益費込 管理費／なし 敷金／6ヵ月 礼金／なし 館銘板設置／11,000円

- Low-e ペアガラス
- 天井高 約2,700mm (グリッドシステム)
- OAフロア 高さ50mm
- 個別空調 システム
- 全館 LED照明
- 敷地内 LUUP設置



図面と現況が相違する場合は現況優先と致します。



所在地	東京都墨田区業平4-9-3	許容容積率	500%
交通	東京メトロ半蔵門線・都営浅草線・京成押上線 「押上」駅B1出口より26m	建築面積	250.72㎡ (75.84坪) 建蔽率75.08%
地域・地区	商業地域・防火地域	法定延床面積	1,736.34㎡ (525.24坪)
主要用途	事務所	容積対象面積	1,663.84㎡ (503.31坪) 容積率498.22%
設計・監理	株式会社ハウセット・ハウセット一級建築士事務所 一級建築士事務所登録 東京都知事登録第55781号	天井高	基準階(事務室・EVホール):約2,700mm 1階エントランスホール:約3,000mm
施工	株式会社ハウセット 建設業 東京都知事許可(特-3)第122981号	床荷重	300kg/㎡
事業主・貸主	株式会社ハウセット	高さ	31.60m
竣工	2012年10月完成	駐車場	無し
構造・規模	鉄筋コンクリート造 地上8階	駐輪台数	ラック式6台(賃貸対象外) 12台(入居者用)
敷地面積	333.96㎡ (101.02坪)	エレベーター	13人乗、速度90m/min、積載荷重850kg
基準建蔽率	100%	確認済証番号	第H23A-JCI.a00589-01号
入居可能日	2026年3月		広告有効期限:2026年6月30日