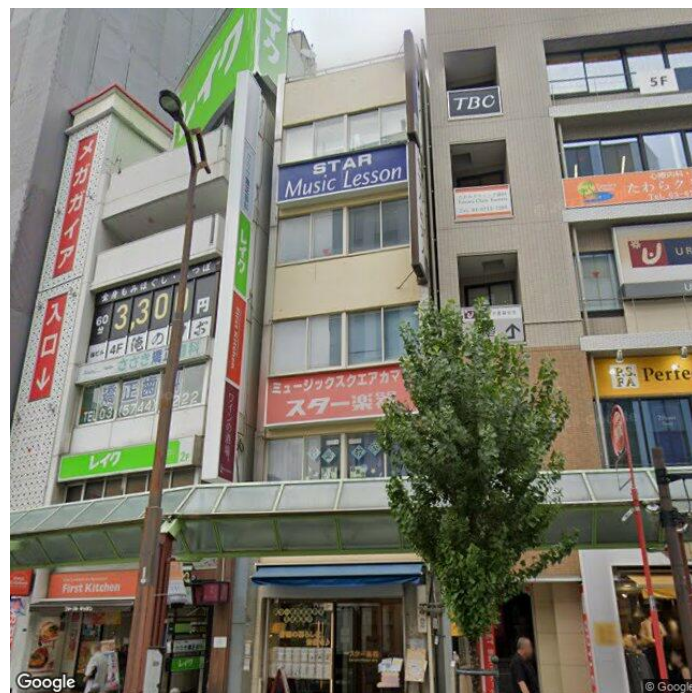


1 PRESI蒲田駅前ビル



階数	用途	面積	N/G	賃料 (税別)	共益費 (税別)	敷金 (保証金)	更新料	償却/礼金	入居日	契約期間	床/天	備考
2階	事務所	10.17坪 33.62㎡	N	500,000円 (49,164円/坪)	賃料に含む	12ヶ月	なし	2ヶ月 2ヶ月	相談	定借7年	ｽｯﾄ 0mm	

当社推定価格：

物件概要

住所 東京都大田区蒲田5-11-7

竣工日 1970年10月

規模 *1/6 構造 RC造

設備



最寄駅

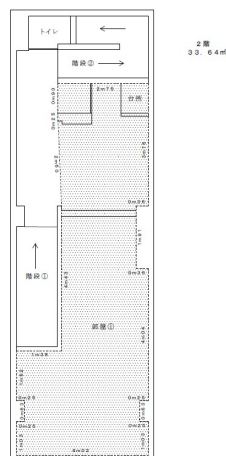
JR京浜東北線 蒲田駅 徒歩1分

東急池上線 蒲田駅 徒歩1分

東急多摩川線 蒲田駅 徒歩1分

備考

3階・5階：店舗時→敷8ヶ月

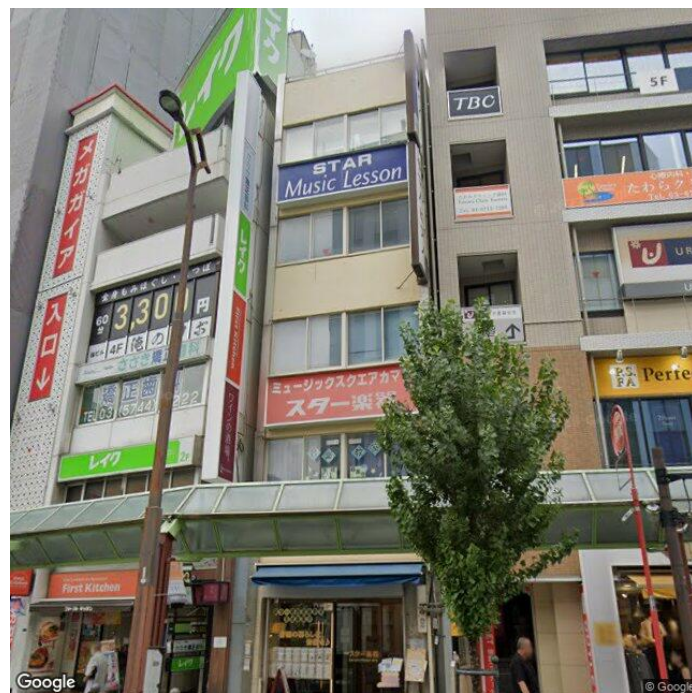


B・M・T Group株式会社：TEL 03-3527-1651

担当：BMT管理者 (info@bmt-g.com)

〒101-0047 東京都千代田区内神田2-8-7 宝栄内神田ビル5階502

1 PRESI蒲田駅前ビル



階数	用途	面積	N/G	賃料 (税別)	共益費 (税別)	敷金 (保証金)	更新料	償却/礼金	入居日	契約期間	床/天	備考
3階	事・店	13.03坪 43.08㎡	N	360,000円 (27,629円/坪)	賃料に含む	6ヶ月	なし	2ヶ月 2ヶ月	相談	定借7年	確認中 0mm	

当社推定価格：

物件概要

住所 東京都大田区蒲田5-11-7

竣工日 1970年10月

規模 */6 構造 RC造

設備



最寄駅

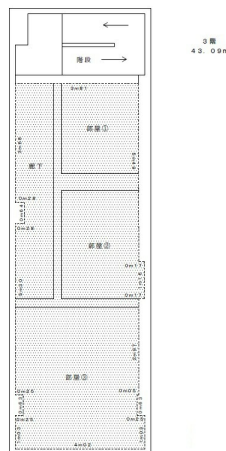
JR京浜東北線 蒲田駅 徒歩1分

東急池上線 蒲田駅 徒歩1分

東急多摩川線 蒲田駅 徒歩1分

備考

3階・5階：店舗時→敷8ヶ月

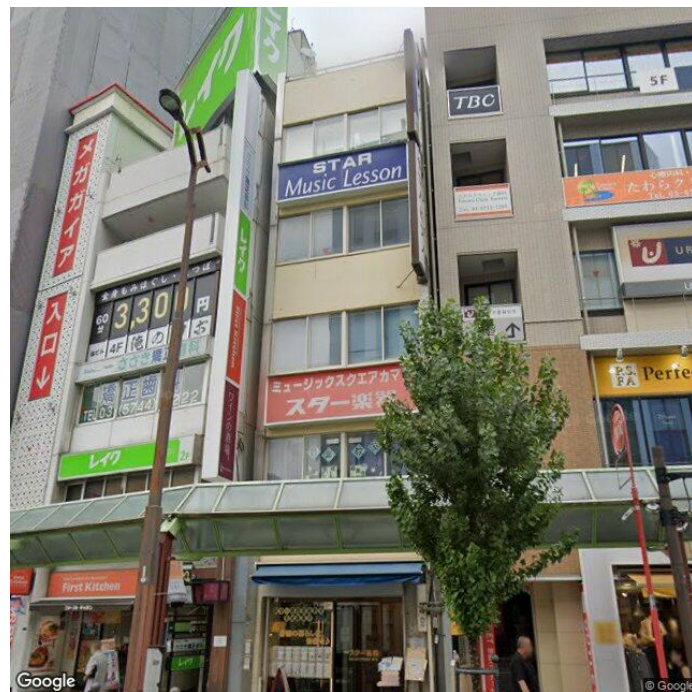


B・M・T Group株式会社：TEL 03-3527-1651

担当：BMT管理者 (info@bmt-g.com)

〒101-0047 東京都千代田区内神田2-8-7 宝栄内神田ビル5階502

1 PRESI蒲田駅前ビル



階数	用途	面積	N/G	賃料 (税別)	共益費 (税別)	敷金 (保証金)	更新料	償却/礼金	入居日	契約期間	床/天	備考
5階	事・店	11.92坪 39.41㎡	N	200,000円 (16,779円/坪)	賃料に含む	6ヶ月	なし	2ヶ月 2ヶ月	相談	定借7年	確認中 0mm	

当社推定価格：

物件概要

住所 東京都大田区蒲田5-11-7

竣工日 1970年10月

規模 *1/6 構造 RC造

設備



最寄駅

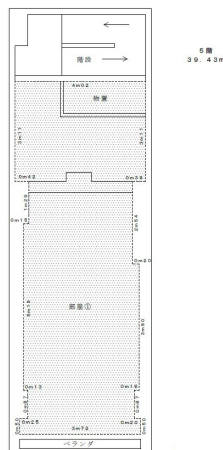
JR京浜東北線 蒲田駅 徒歩1分

東急池上線 蒲田駅 徒歩1分

東急多摩川線 蒲田駅 徒歩1分

備考

3階・5階：店舗時→敷8ヶ月



B・M・T Group株式会社：TEL 03-3527-1651

担当：BMT管理者 (info@bmt-g.com)

〒101-0047 東京都千代田区内神田2-8-7 宝栄内神田ビル5階502