

貸事務所

I M桜木町ビル

JR京浜東北根岸線 関内駅 徒歩5分

桜木町駅 徒歩6分

京浜本線 日ノ出町駅 徒歩7分

所在地：神奈川県横浜市中区福富町西通1-8

構造・規模：SRC造 地下1階・地上13階建

竣工：2001年7月

空調：個別空調

警備：機械警備

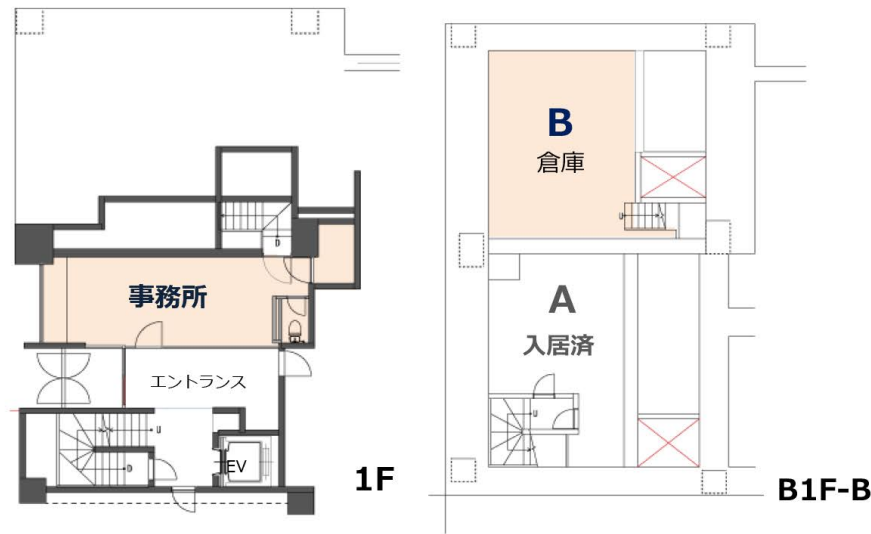
駐車場：機械式 有り

床仕上：1F:タイルカーペット、2F-4F:OAフロア

備考：EV1基



オフィス・店舗各種業態★フリーレント相談承ります



※図面と現況が異なる場合、現況優先とさせていただきます。



賃貸条件

契約期間：2年、礼金：賃料の2ヶ月分 機械警備料：月額15,000円(税別)

その他：清掃費別途相談 保証会社：加入必須

フロア	用途	面積	敷金	賃料 (税別単価)	共益費 (税別単価)	入居時期
1F B1F-B	事務所 倉庫	24.26坪 (80.20㎡)	¥436,680 (2ヶ月分)	¥218,340 (@9,000) 税込¥240,174	¥72,780 (@3,000) 税込¥80,058	即日



B・M・T Group 株式会社

〒101-0047 東京都千代田区内神田 2-8-7 宝栄内神田ビル 5階 502

東京都知事 (2) 第100749号

TEL.03-3527-1651

FAX.050-3153-7134

物件情報サイト Bukken LINK <https://bukkenlink.com>



貸事務所

I M桜木町ビル

JR京浜東北根岸線 関内駅 徒歩5分
桜木町駅 徒歩6分
京浜本線 日ノ出町駅 徒歩7分

所在地：神奈川県横浜市中区福富町西通1-8

構造・規模：SRC造 地下1階・地上13階建

竣工：2001年7月

空調：個別空調

警備：機械警備

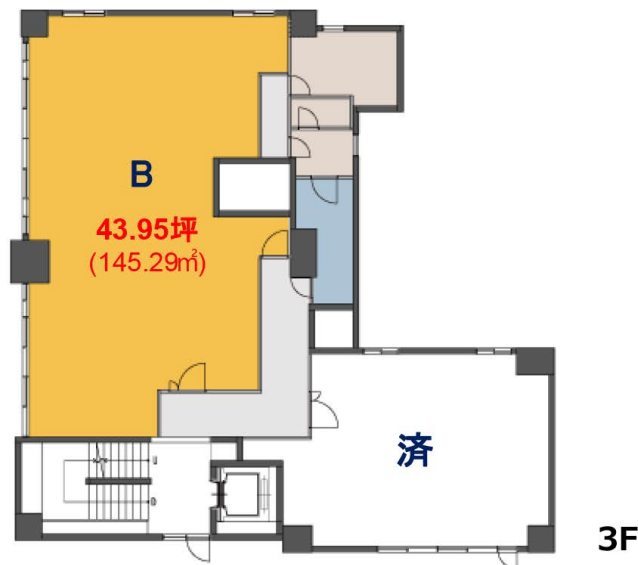
駐車場：機械式 有り

床仕上：1F:タイルカーペット、2F-4F:OAフロア

備考：EV1基



オフィス・店舗各種業態★フリーレント相談承ります



※図面と現況が異なる場合、現況優先とさせていただきます。



賃貸条件

契約期間：2年、礼金：賃料の2ヶ月分 機械警備料：月額15,000円(税別)

その他：清掃費別途相談 保証会社：加入必須

フロア	用途	面積	敷金	賃料 (税別単価)	共益費 (税別単価)	入居時期
3F-B	事務所	43.95坪 (145.29㎡)	¥791,100 (2ヶ月分)	¥ 395,550 (@9,000) 税込¥435,105	¥ 131,850 (@3,000) 税込¥145,035	2025/3/27



B・M・T Group 株式会社

〒101-0047 東京都千代田区内神田 2-8-7 宝栄内神田ビル 5階 502

東京都知事 (2) 第100749号

TEL.03-3527-1651

FAX.050-3153-7134

物件情報サイト Bukken LINK <https://bukkenlink.com>

