

## 004 齊征錦糸町ビル



階数	用途	面積	N/G	賃料 (税別)	共益費 (税別)	敷金 (保証金)	更新料	償却/礼金	入居日	契約期間	床/天	備考
4階	事務所	86.85坪 287.11㎡	G	相談	なし	10ヶ月	1ヶ月	2ヶ月 なし	相談	普通借	OA707 0mm	
5階	事務所	86.85坪 287.11㎡	G	相談	なし	10ヶ月	1ヶ月	2ヶ月 なし	相談	普通借	OA707 0mm	

当社推定価格：込み15,000円 P1台

## 物件概要

住所 東京都墨田区太平2-8-11

竣工日 1987年8月

規模 \*/8

構造 SRC造

設備



## 最寄駅

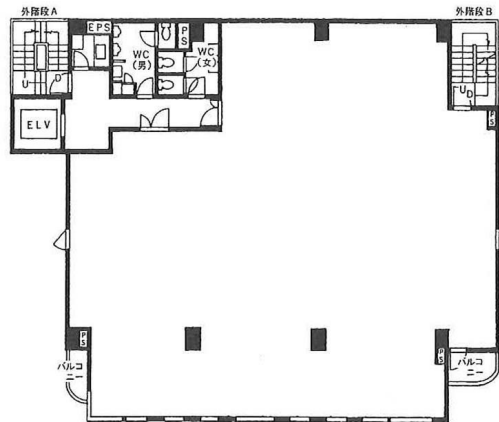
東京メトロ半蔵門線 錦糸町駅 徒歩5分

JR中央・総武線 錦糸町駅 徒歩5分

JR総武本線 錦糸町駅 徒歩5分

## 備考

2021年水回り設備関係リニューアル



B・M・T Group株式会社：TEL 03-3527-1651

担当：池角昭智 (ikesumi@bmt-g.com)

〒101-0047 東京都千代田区内神田2-8-7 宝栄内神田ビル5階502

## 004 齊征錦糸町ビル



階数	用途	面積	N/G	賃料 (税別)	共益費 (税別)	敷金 (保証金)	更新料	償却/礼金	入居日	契約期間	床/天	備考
7階	事務所	66.10坪 218.52㎡	G	相談	なし	10ヶ月	1ヶ月	2ヶ月 なし	相談	普通借	OA707 0mm	

当社推定価格：込み15,000円 P1台

## 物件概要

住所 東京都墨田区太平2-8-11

竣工日 1987年8月

規模 \*/8

構造 SRC造

設備



## 最寄駅

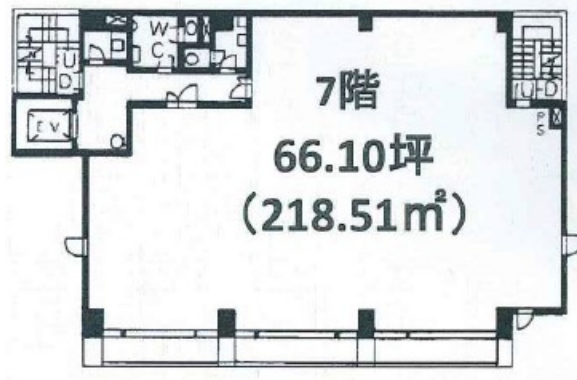
東京メトロ半蔵門線 錦糸町駅 徒歩5分

JR中央・総武線 錦糸町駅 徒歩5分

JR総武本線 錦糸町駅 徒歩5分

## 備考

2021年水回り設備関係リニューアル



B・M・T Group株式会社：TEL 03-3527-1651

担当：池角昭智 (ikesumi@bmt-g.com)

〒101-0047 東京都千代田区内神田2-8-7 宝栄内神田ビル5階502