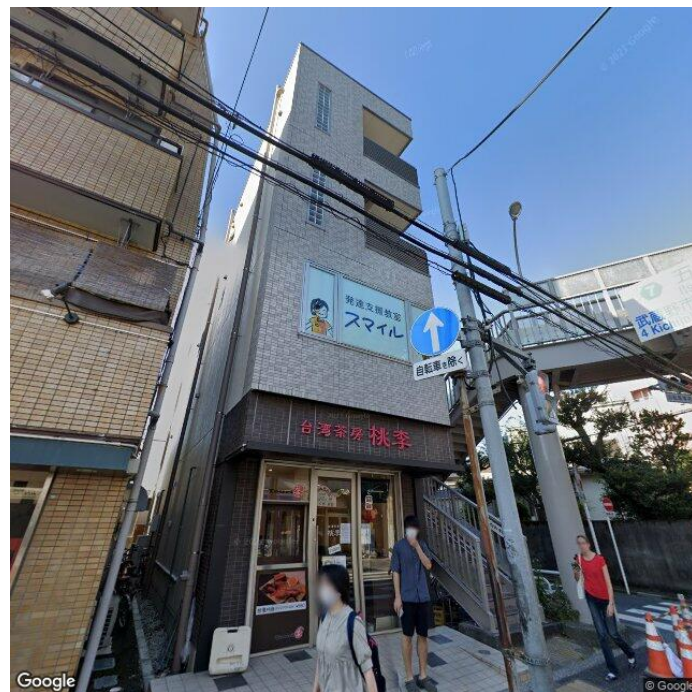


# 1 尾張屋ビル



階数	用途	面積	N/G	賃料 (税別)	共益費 (税別)	敷金 (保証金)	更新料	償却/礼金	入居日	契約期間	床/天	備考
1階	事・店	17.89坪 59.15㎡		260,000円 (14,533円/坪)	5,000円 (279円/坪)	4ヶ月	1ヶ月	1ヶ月 1ヶ月	即日	3年	タタ 0mm	

当社推定価格：

## 物件概要

住所 東京都武蔵野市吉祥寺本町4-25-7

竣工日 2018年 規模 \*1/4 構造 S造



## 最寄駅

JR中央・総武線 吉祥寺駅 徒歩15分

JR中央線(快速) 吉祥寺駅 徒歩15分

JR中央本線(東京～塩尻) 吉祥寺駅 徒歩15分

## 備考

フィットネスジム・スクール・クリニック可！

他業種相談可能・24時間営業可能



B・M・T Group株式会社：TEL 03-3527-1651

担当：BMT管理者 (info@bmt-g.com)

〒101-0047 東京都千代田区内神田2-8-7 宝栄内神田ビル5階502