

No.009971

事務所・店舗・民泊・住居 **北沢ビル**

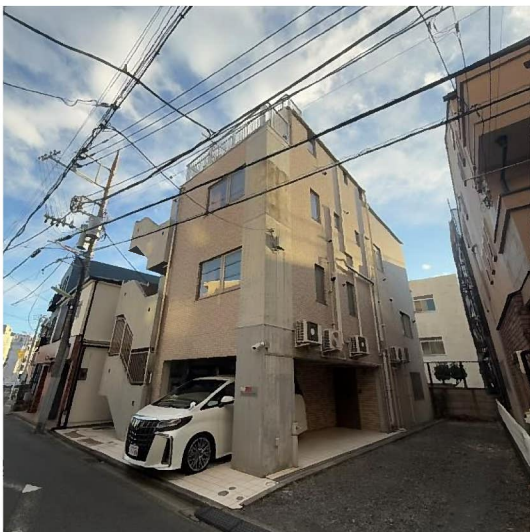
## ◆物件概要

所在地	東京都世田谷区
構造	鉄筋コンクリート造 (RC)
規模	地上5階
竣工	2004年6月
EV	1基

## ◆交通

東北沢駅	小田急線	徒歩4分
代々木上原駅	東京メトロ千代田線	徒歩11分
笹塚駅	京王線/京王新線	徒歩12分

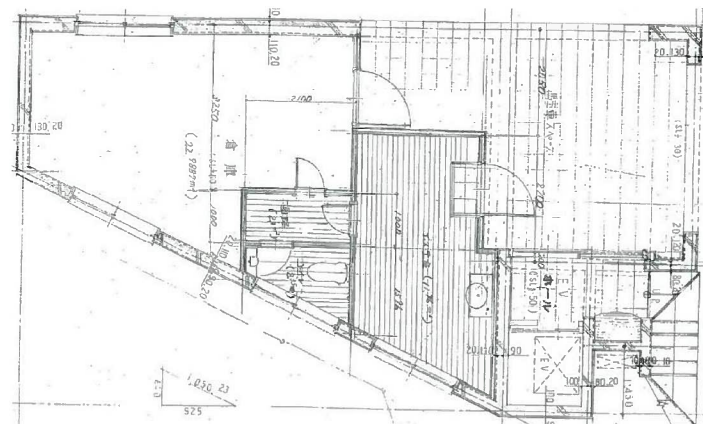
## ◆外観



## ◆募集条件 ※面積現状優先

フロア	面積	賃料	敷金	償却	礼金	引渡	契約	更新料
101	6.05坪 20㎡	250,000円 税込275,000円	2ヶ月	1ヶ月	1ヶ月	相談	普通借 2年	1ヶ月
102	6.38坪 21.08㎡	250,000円 税込275,000円						
2階	20.88坪 69.02㎡	550,000円 税込605,000円						
3階	20.84坪 68.9㎡	550,000円 税込605,000円						
4階+5階 +R階	26.51坪 87.65㎡	700,000円 税込770,000円						
1棟	80.66坪 26.65㎡	2,300,000円 税込2,530,000円						

## ◆平面図



1階平面図

閑静な住宅街至近 上階から富士山ビュー 1棟貸可能


**B·M·T GROUP**  
<http://bmt-g.com>
**B·M·T Group株式会社**

〒101-0047

東京都千代田区内神田2-8-7 宝栄内神田ビル5階

免許番号 東京都知事 (2) 第100749号

TEL:03-3527-1651

携帯:070-3269-8844

担当:堀野(horino@bmt-g.com)

※ご連絡は平日営業時間9:30~18:00にお願いします。


 物件リンク  
[bukkenlink.com](http://bukkenlink.com)

 Instagram運営中!!  
[bmt.group.kabushikikaisha](https://www.instagram.com/bmt.group.kabushikikaisha)

 取引形態:媒介  
 2025/02/06

No.009971

事務所・店舗・民泊・住居 **北沢ビル**

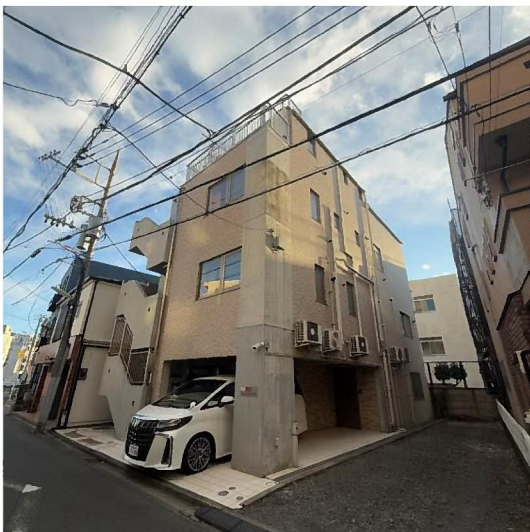
## ◆ 物件概要

所在地	東京都世田谷区
構造	鉄筋コンクリート造 (RC)
規模	地上5階
竣工	2004年6月
EV	1基

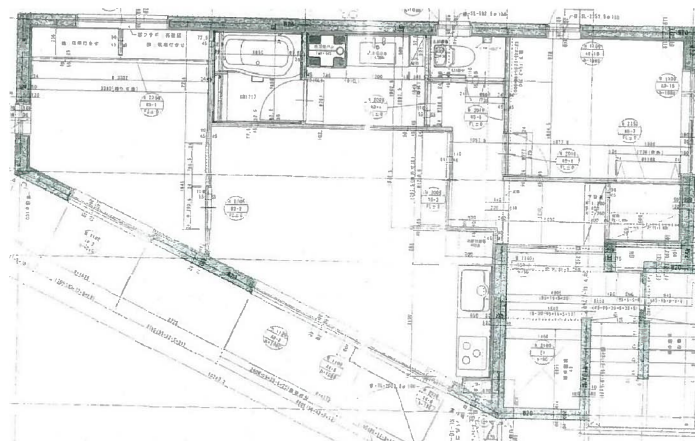
## ◆ 交通

東北沢駅	小田急線	徒歩4分
代々木上原駅	東京メトロ千代田線	徒歩11分
笹塚駅	京王線/京王新線	徒歩12分

## ◆ 外観



## ◆ 平面図



2階平面図

## ◆ 募集条件 ※面積現状優先

フロア	面積	賃料	敷金	償却	礼金	引渡	契約	更新料
101	6.05坪 20㎡	250,000円 税込275,000円	2ヶ月	1ヶ月	1ヶ月	相談	普通借 2年	1ヶ月
102	6.38坪 21.08㎡	250,000円 税込275,000円						
2階	20.88坪 69.02㎡	550,000円 税込605,000円						
3階	20.84坪 68.9㎡	550,000円 税込605,000円						
4階+5階 +R階	26.51坪 87.65㎡	700,000円 税込770,000円						
1棟	80.66坪 26.65㎡	2,300,000円 税込2,530,000円						

閑静な住宅街至近 上階から富士山ビュー 1棟貸可能


**B·M·T GROUP**  
<http://bmt-g.com>
**B·M·T Group株式会社**

〒101-0047

東京都千代田区内神田2-8-7 宝栄内神田ビル5階

免許番号 東京都知事 (2) 第100749号

TEL:03-3527-1651

携帯:070-3269-8844

担当:堀野(horino@bmt-g.com)

※ご連絡は平日営業時間9:30~18:00にお願いします。


 物件リンク  
[bukkenlink.com](http://bukkenlink.com)

 Instagram運営中!!  
[bmt.group.kabushikikaisha](https://www.instagram.com/bmt.group.kabushikikaisha)

 取引形態:媒介  
 2025/02/06

No.009971

事務所・店舗・民泊・住居 **北沢ビル**

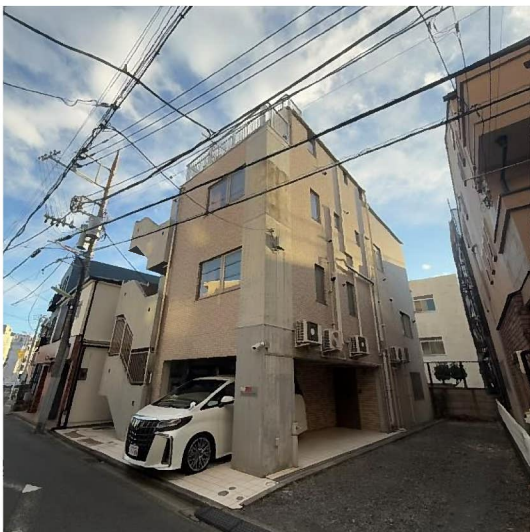
## ◆物件概要

所在地	東京都世田谷区
構造	鉄筋コンクリート造 (RC)
規模	地上5階
竣工	2004年6月
EV	1基

## ◆交通

東北沢駅	小田急線	徒歩4分
代々木上原駅	東京メトロ千代田線	徒歩11分
笹塚駅	京王線/京王新線	徒歩12分

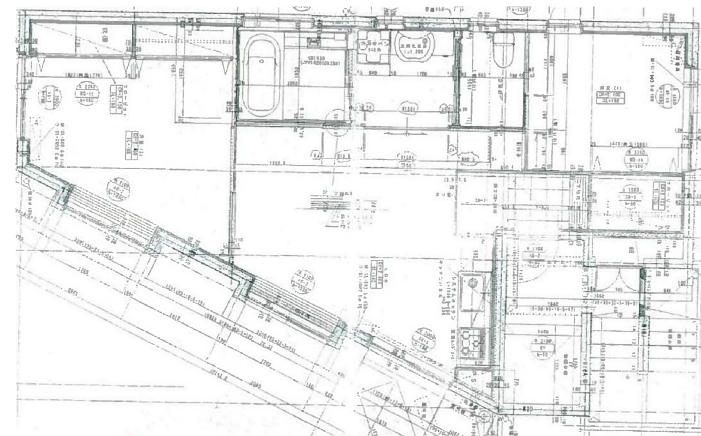
## ◆外観



## ◆募集条件 ※面積現状優先

フロア	面積	賃料	敷金	償却	礼金	引渡	契約	更新料
101	6.05坪 20㎡	250,000円 税込275,000円	2ヶ月	1ヶ月	1ヶ月	相談	普通借 2年	1ヶ月
102	6.38坪 21.08㎡	250,000円 税込275,000円						
2階	20.88坪 69.02㎡	550,000円 税込605,000円						
3階	20.84坪 68.9㎡	550,000円 税込605,000円						
4階+5階 +R階	26.51坪 87.65㎡	700,000円 税込770,000円						
1棟	80.66坪 26.65㎡	2,300,000円 税込2,530,000円						

## ◆平面図



3階平面図

閑静な住宅街至近 上階から富士山ビュー 1棟貸可能


**B·M·T GROUP**  
<http://bmt-g.com>
**B·M·T Group株式会社**

〒101-0047

東京都千代田区内神田2-8-7 宝栄内神田ビル5階

免許番号 東京都知事 (2) 第100749号

TEL:03-3527-1651

携帯:070-3269-8844

担当:堀野(horino@bmt-g.com)

※ご連絡は平日営業時間9:30~18:00にお願いします。


 物件リンク  
[bukkenlink.com](http://bukkenlink.com)

 Instagram運営中!!  
[bmt.group.kabushikikaisha](https://www.instagram.com/bmt.group.kabushikikaisha)

 取引形態:媒介  
 2025/02/06

No.009971

事務所・店舗・民泊・住居 **北沢ビル**

## ◆ 物件概要

所在地	東京都世田谷区
構造	鉄筋コンクリート造 (RC)
規模	地上5階
竣工	2004年6月
EV	1基

## ◆ 交通

東北沢駅	小田急線	徒歩4分
代々木上原駅	東京メトロ千代田線	徒歩11分
笹塚駅	京王線/京王新線	徒歩12分

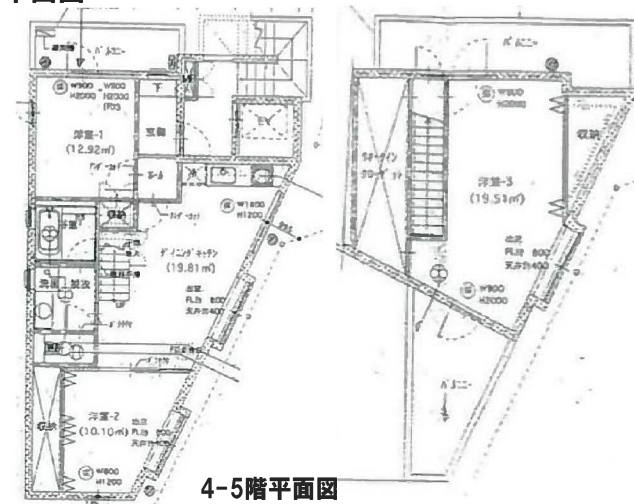
## ◆ 外観



## ◆ 募集条件 ※面積現状優先

フロア	面積	賃料	敷金	償却	礼金	引渡	契約	更新料
101	6.05坪 20㎡	250,000円 税込275,000円	2ヶ月	1ヶ月	1ヶ月	相談	普通借 2年	1ヶ月
102	6.38坪 21.08㎡	250,000円 税込275,000円						
2階	20.88坪 69.02㎡	550,000円 税込605,000円						
3階	20.84坪 68.9㎡	550,000円 税込605,000円						
4階+5階 +R階	26.51坪 87.65㎡	700,000円 税込770,000円						
1棟	80.66坪 26.65㎡	2,300,000円 税込2,530,000円						

## ◆ 平面図



閑静な住宅街至近 上階から富士山ビュー 1棟貸可能


**B·M·T GROUP**  
<http://bmt-g.com>
**B·M·T Group株式会社**

〒101-0047

東京都千代田区内神田2-8-7 宝栄内神田ビル5階

免許番号 東京都知事 (2) 第100749号

TEL:03-3527-1651

携帯:070-3269-8844

担当:堀野(horino@bmt-g.com)

※ご連絡は平日営業時間9:30~18:00にお願いします。


 物件リンク  
[bukkenlink.com](http://bukkenlink.com)

 Instagram運営中!!  
[bmt.group.kabushikikaisha](https://www.instagram.com/bmt.group.kabushikikaisha)

 取引形態:媒介  
 2025/02/06