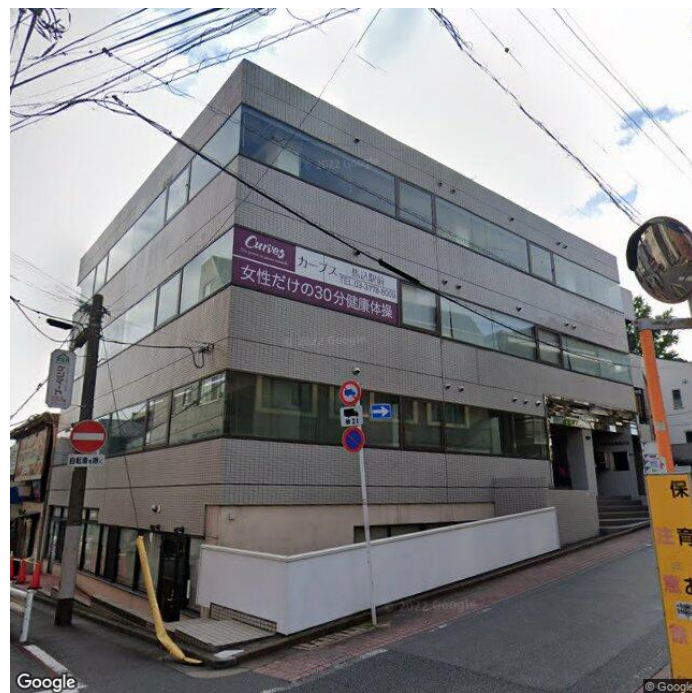


1 齊征馬込駅前ビル



階数	用途	面積	N/G	賃料(税別)	共益費(税別)	敷金(保証金)	更新料	償却/礼金	入居日	契約期間
1階	事務所	86.00坪 284.30㎡	G	1,548,000円 (18,000円/坪)	賃料に含む	10ヶ月	1ヶ月	2ヶ月 なし	相談	普通借2年

当社推定価格：込み17,000円

物件概要

住所 東京都大田区北馬込2-29-12

構造 RC造 竣工日 1991年1月 規模 */4

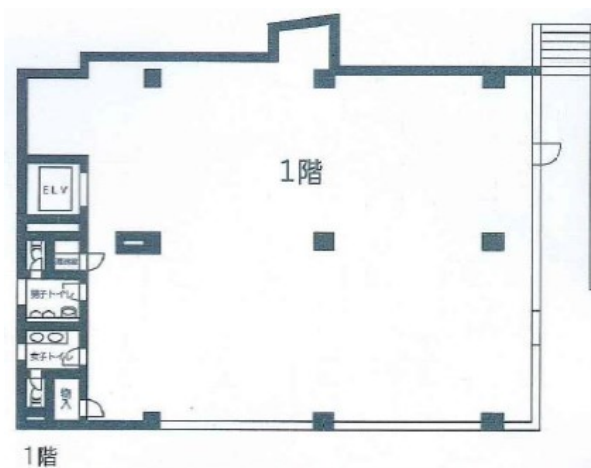


最寄駅

都営浅草線 馬込駅 徒歩1分

備考

セコムセキュリティーシステム完備 1階前テナント保育園 シミュレーションゴルフ可

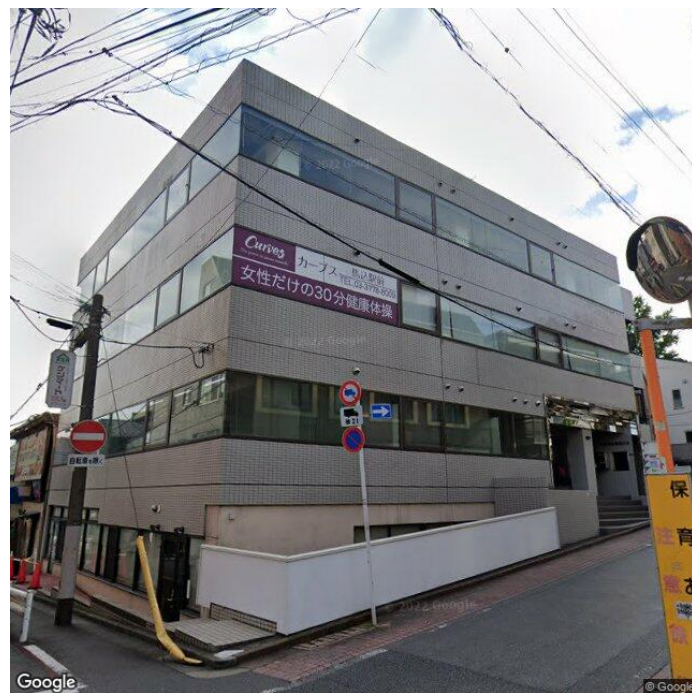


B・M・T Group株式会社：TEL 03-3527-1651

担当：池角昭智 (ikesumi@bmt-g.com)

〒101-0047 東京都千代田区内神田2-8-7 宝栄内神田ビル5階502

1 齊征馬込駅前ビル



階数	用途	面積	N/G	賃料(税別)	共益費(税別)	敷金(保証金)	更新料	償却/礼金	入居日	契約期間
4階	事務所	73.45坪 242.81㎡	G	1,028,300円 (14,000円/坪)	賃料に含む	10ヶ月	1ヶ月	2ヶ月 なし	即日	普通借2年

当社推定価格：込み17,000円

物件概要

住所 東京都大田区北馬込2-29-12

構造 RC造 竣工日 1991年1月 規模 */4

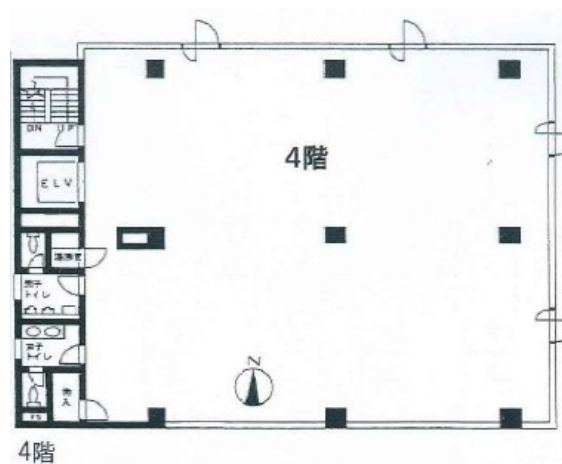


最寄駅

都営浅草線 馬込駅 徒歩1分

備考

セコムセキュリティーシステム完備 1階前テナント保育園 シミュレーションゴルフ可



B・M・T Group株式会社：TEL 03-3527-1651

担当：池角昭智 (ikesumi@bmt-g.com)

〒101-0047 東京都千代田区内神田2-8-7 宝栄内神田ビル5階502