

## 1 茅場町タワー



階数	用途	面積	N/G	賃料(税別)	共益費(税別)	敷金(保証金)	更新料	償却/礼金	入居日	契約期間
13階	事務所	238.54坪 788.57㎡	N	相談	1,738,310円 (7,000円/坪)	12ヶ月	なし	なし なし	即日	普通借

当社推定価格：込み17,000円 P2台+7台可能自走式

## 物件概要

住所 東京都中央区新川1-21-2

構造 S造 竣工日 1996年10月31日

規模 B2/21

設備



## 最寄駅

東京メトロ東西線 茅場町駅 徒歩7分

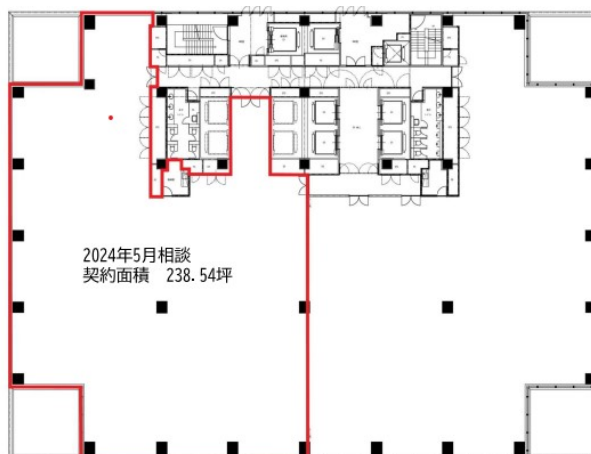
東京メトロ日比谷線 茅場町駅 徒歩7分

東京メトロ半蔵門線 水天宮前駅 徒歩9分

JR京葉線 八丁堀駅 徒歩11分

## 備考

P5台程度OK (ハイルーフ対応可) +隣のビルで機械式2台OK



B・M・T Group株式会社：TEL 03-3527-1651

担当：池角昭智 (ikesumi@bmt-g.com)

〒101-0047 東京都千代田区内神田2-8-7 宝栄内神田ビル5階502