

# 貸事務所/ハリファックス芝ビル

都営三田線「御成門」駅まで徒歩2分  
 都営浅草線・大江戸線「大門」駅まで徒歩5分  
 JR線「浜松町」駅まで徒歩9分

**平置駐車場複数台貸出可・一括貸相談可**

**東京タワー・芝公園に隣接する静かな環境  
 「御成門」駅徒歩2分、3駅4路線利用可**

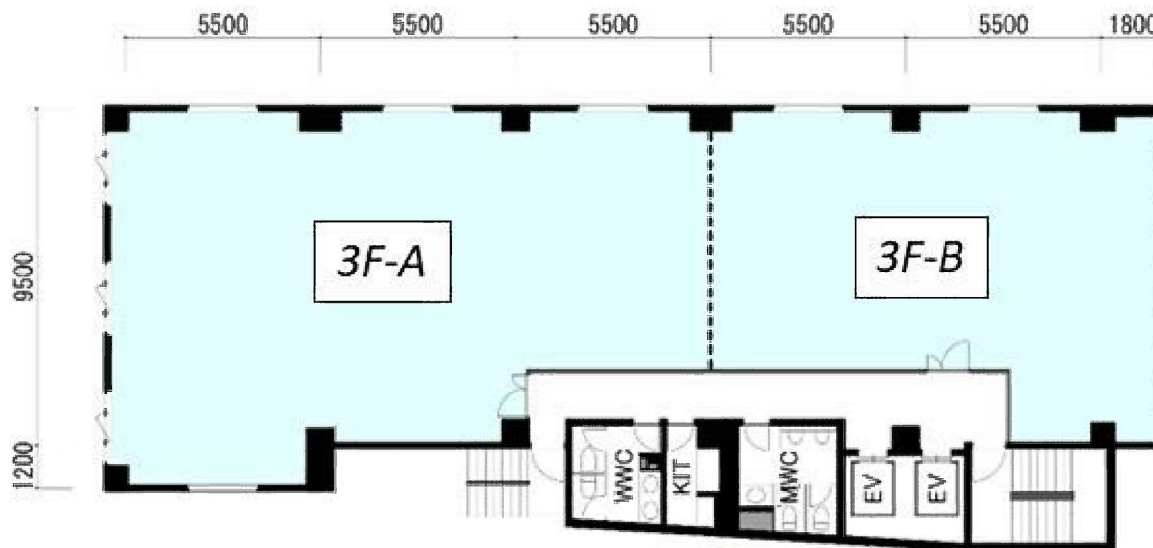
**[物件概要]**

- 所在地: 東京都港区芝公園1丁目3番10号
- 構造: SRC造 地上7階地下1階
- 竣工: 1981年4月



**[契約条件]**

- 敷金: **賃料の6ヶ月**(通常12ヶ月)
- ※保証会社利用必須
- ※大手法人契約で保証会社利用不可の場合は
- 契約期間: 3年定期賃貸借(期間ご相談)
- 引渡: 3F-A(即入居可)・3F-B(相談)
- 保証会社利用必須(40's・SFビルサポート等)
- 火災保険: 火災保険要加入
- 駐車場: 空有No.4/6(平置)月額:55,000円(税込)※敷金1ヶ月
- 管理: 機械警備・有人管理
- 備考: 1階の契約面積はNET面積となります。
- ※水道料金・ペーパー類及びトイレの清掃費は共益費に含みます。



- ・機械警備システム完備・再契約料・償却不要
- ・有人管理
- ・JR線利用可能



※図面と現況が相違する場合は  
 現況優先とさせていただきます。

|      | 面積(m <sup>2</sup> )  | 面積(坪)  | 月額賃料(税別) | 坪単価(税別) | 共益費(税別)                  | 坪単価(税別)              |
|------|----------------------|--------|----------|---------|--------------------------|----------------------|
| 3F-A | 183.46m <sup>2</sup> | 約55.5坪 | 相談       | 相談      | ¥222,000<br>(税込¥244,200) | ¥4,000<br>(税込¥4,400) |
| 3F-B | 122.65m <sup>2</sup> | 約37.1坪 | 相談       | 相談      | ¥148,400<br>(税込¥163,240) | ¥4,000<br>(税込¥4,400) |



**B・M・T Group 株式会社**

〒101-0047 東京都千代田区内神田 2-8-7 宝栄内神田ビル 5階 502

東京都知事 (2) 第100749号

**TEL.03-3527-1651**

FAX.050-3153-7134

物件情報サイト Bukken LINK <https://bukkenlink.com>

