



階数	用途	面積	N/G	賃料(税別)	共益費(税別)	敷金(保証金)	更新料	償却/礼金	入居日	契約期間
5階	事務所	506.10坪 1,673.06㎡	N	相談	1,746,500円 (7,000円/坪)	12ヶ月	なし	なし なし	2025/04/01	普通借

当社推定価格：込み17,000円 P2台+7台可能自走式

物件概要

住所 東京都中央区新川1-21-2  
 構造 S造 竣工日 1996年10月31日 規模 B2/21  
 設備

最寄駅

JR京葉線 八丁堀駅 徒歩11分  
 東京メトロ日比谷線 茅場町駅 徒歩7分  
 東京メトロ半蔵門線 水天宮前駅 徒歩9分

備考

P5台程度OK (ハイルーフ対応可) +隣のビルで機械式2台OK



**B・M・T GROUP** 株式会社：TEL 03-3527-1651  
 担当：池角昭智 (ikesumi@bmt-g.com)  
 〒101-0047 東京都千代田区内神田2-8-7 宝栄内神田ビル5階502



階数	用途	面積	N/G	賃料(税別)	共益費(税別)	敷金(保証金)	更新料	償却/礼金	入居日	契約期間
9階 (申込)	事務所	249.50坪 824.80㎡	N	相談	1,746,500円 (7,000円/坪)	12ヶ月	なし	なし なし	即日	普通借

当社推定価格：込み17,000円 P2台+7台可能自走式

### 物件概要

住所 東京都中央区新川1-21-2  
 構造 S造 竣工日 1996年10月31日 規模 B2/21  
 設備

### 最寄駅

JR京葉線 八丁堀駅 徒歩11分  
 東京メトロ日比谷線 茅場町駅 徒歩7分  
 東京メトロ半蔵門線 水天宮前駅 徒歩9分

### 備考

P5台程度OK (ハイルーフ対応可) +隣のビルで機械式2台OK



9階




B・M・T Group株式会社：TEL 03-3527-1651  
 担当：池角昭智 (ikesumi@bmt-g.com)  
 〒101-0047 東京都千代田区内神田2-8-7 宝栄内神田ビル5階502



階数	用途	面積	N/G	賃料(税別)	共益費(税別)	敷金(保証金)	更新料	償却/礼金	入居日	契約期間
13階 (先行)	事務所	238.54坪 788.57㎡	N	相談	1,738,310円 (7,000円/坪)	12ヶ月	なし	なし なし	2024/5月相談	普通借

当社推定価格：込み17,000円 P2台+7台可能自走式

### 物件概要

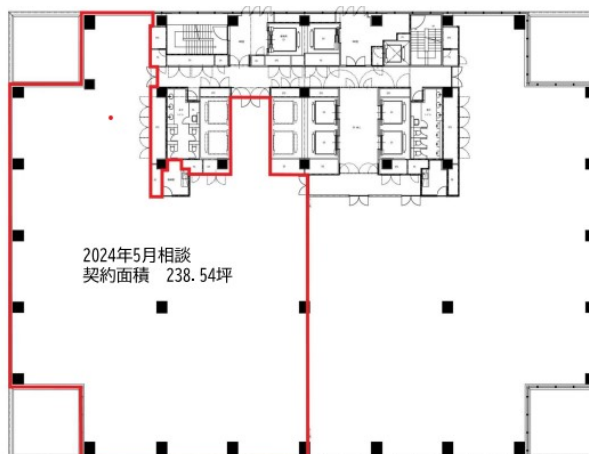
住所 東京都中央区新川1-21-2  
構造 S造 竣工日 1996年10月31日 規模 B2/21  
設備 

### 最寄駅

JR京葉線 八丁堀駅 徒歩11分  
東京メトロ日比谷線 茅場町駅 徒歩7分  
東京メトロ半蔵門線 水天宫前駅 徒歩9分

### 備考

P5台程度OK (ハイルーフ対応可) +隣のビルで機械式2台OK



B・M・T Group株式会社：TEL 03-3527-1651  
担当：池角昭智 (ikesumi@bmt-g.com)  
〒101-0047 東京都千代田区内神田2-8-7 宝栄内神田ビル5階502