

# 第16クリスタルマンション

階数	用途	面積	N/G	賃料(税別)	共益費(税別)	敷金(保証金)	更新料	償却/礼金	入居日	契約期間
1階	事・店	74.87坪 247.51㎡		900,000円 (12,021円/坪)	50,000円 (668円/坪)	6ヶ月	新1ヶ月	10% 1ヶ月	即日	普通借2年

当社推定価格：



## 物件概要

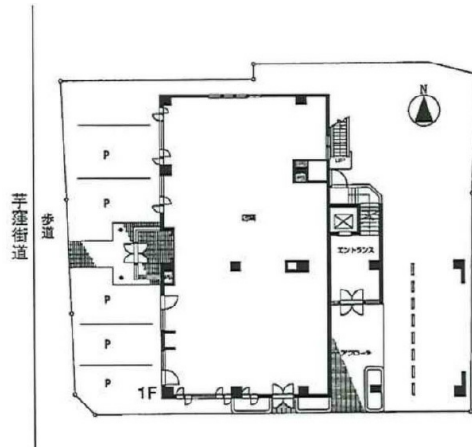
住所 東京都立川市栄町4-21-2  
 構造 RC造 竣工日 1987年9月 規模 \*/5  
 設備

## 最寄駅

多摩モノレール 立飛駅 徒歩6分  
 多摩モノレール 泉体育館駅 徒歩9分

## 備考

借家人賠償保険加入義務有 保証会社要利用 看板料応相談 P:5台分  
 6万円 スケルトンまたは居抜き、どちらも可  
 天高現況(居抜きの状態だと)2500mm



B・M・T Group株式会社：TEL 03-3527-1651

担当：池角昭智 (ikesumi@bmt-g.com)

〒101-0047 東京都千代田区内神田2-8-7 宝栄内神田ビル5階502