

(仮称)
京都きよみず別邸



B·M·T Group 株式会社

〒101-0047 東京都千代田区内神田 2-8-7 宝栄内神田ビル 5 階 502

東京都知事 (2) 第100749号

TEL.03-3527-1651

FAX.050-3153-7134

担当：池角 (いけすみ)

ACCESS



物件概要

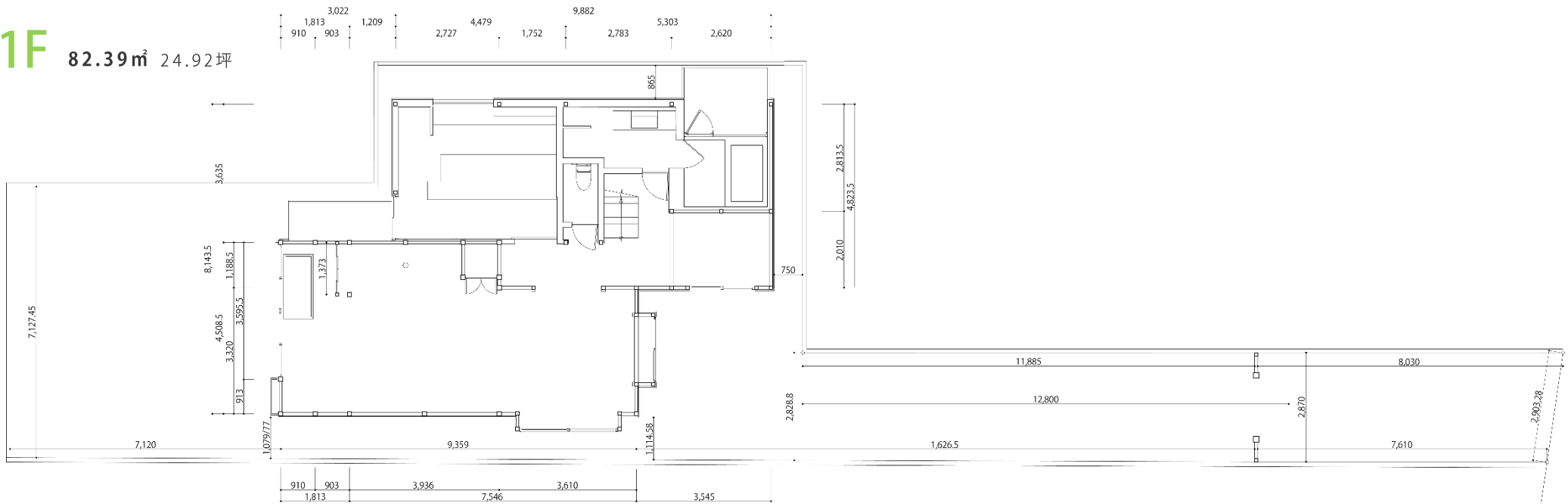
名称 (仮称)京都きよみず別邸
所在地 京都市東山区清水4-157-1
交通 京阪本線「清水五条」駅(出口1)
徒歩約17分
竣工 1971年4月
構造 木造2階建

賃貸条件

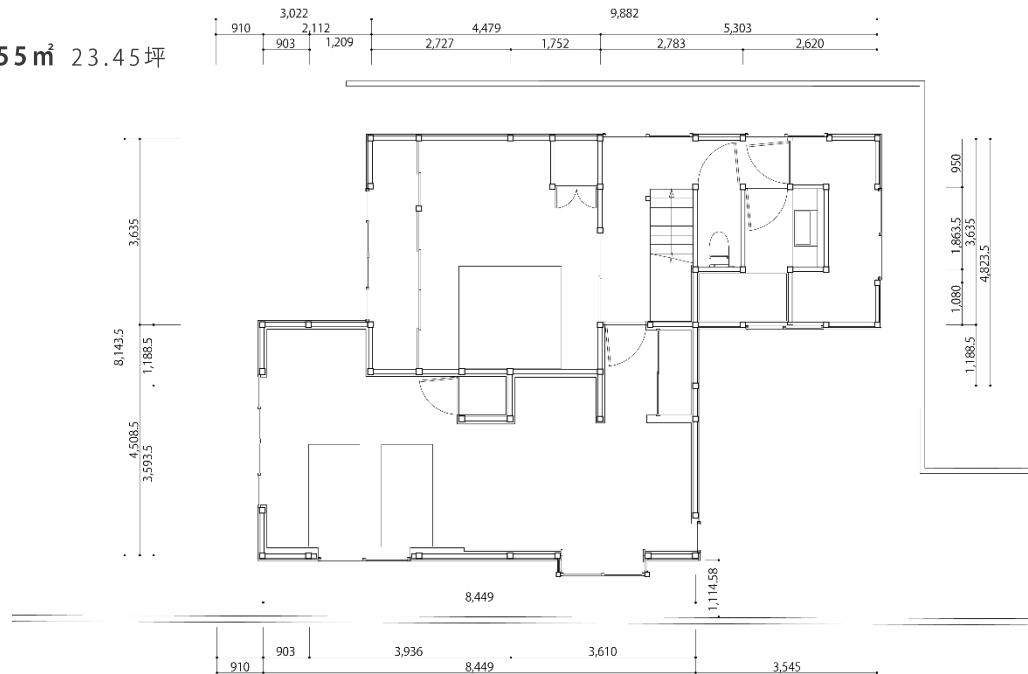
賃料 1,320,000円(税込)
賃貸面積 159.94㎡ 48.38坪
敷金 10ヶ月
礼金 1ヶ月
引渡時期 ご相談
火災保険 要加入
契約形態 定期借家契約10年(期間相談可)
引渡状態 現況



1F 82.39㎡ 24.92坪



2F 77.55㎡ 23.45坪



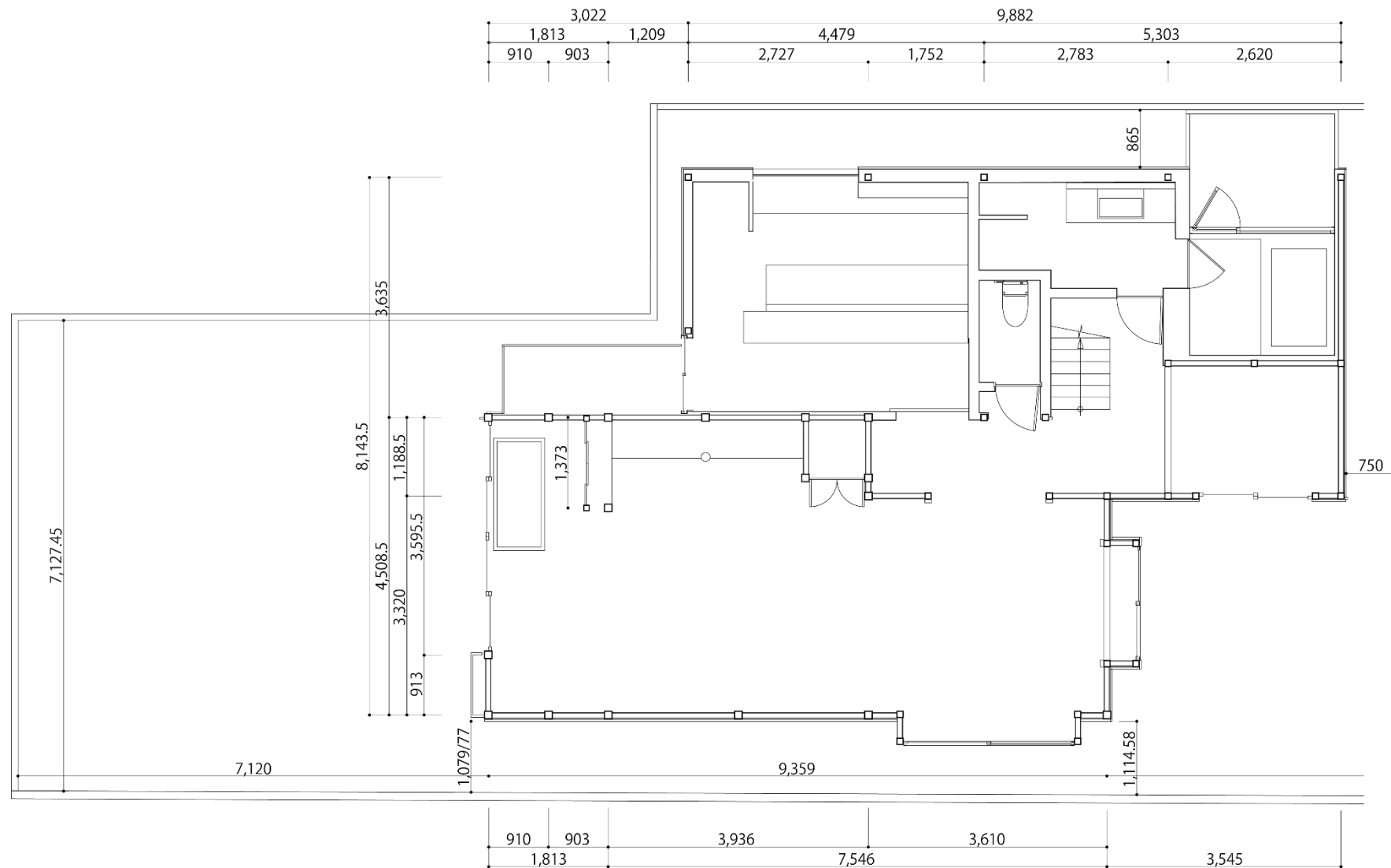
1F+2F 159.94㎡ 48.38坪

敷地面積 245.04㎡ 74.13坪



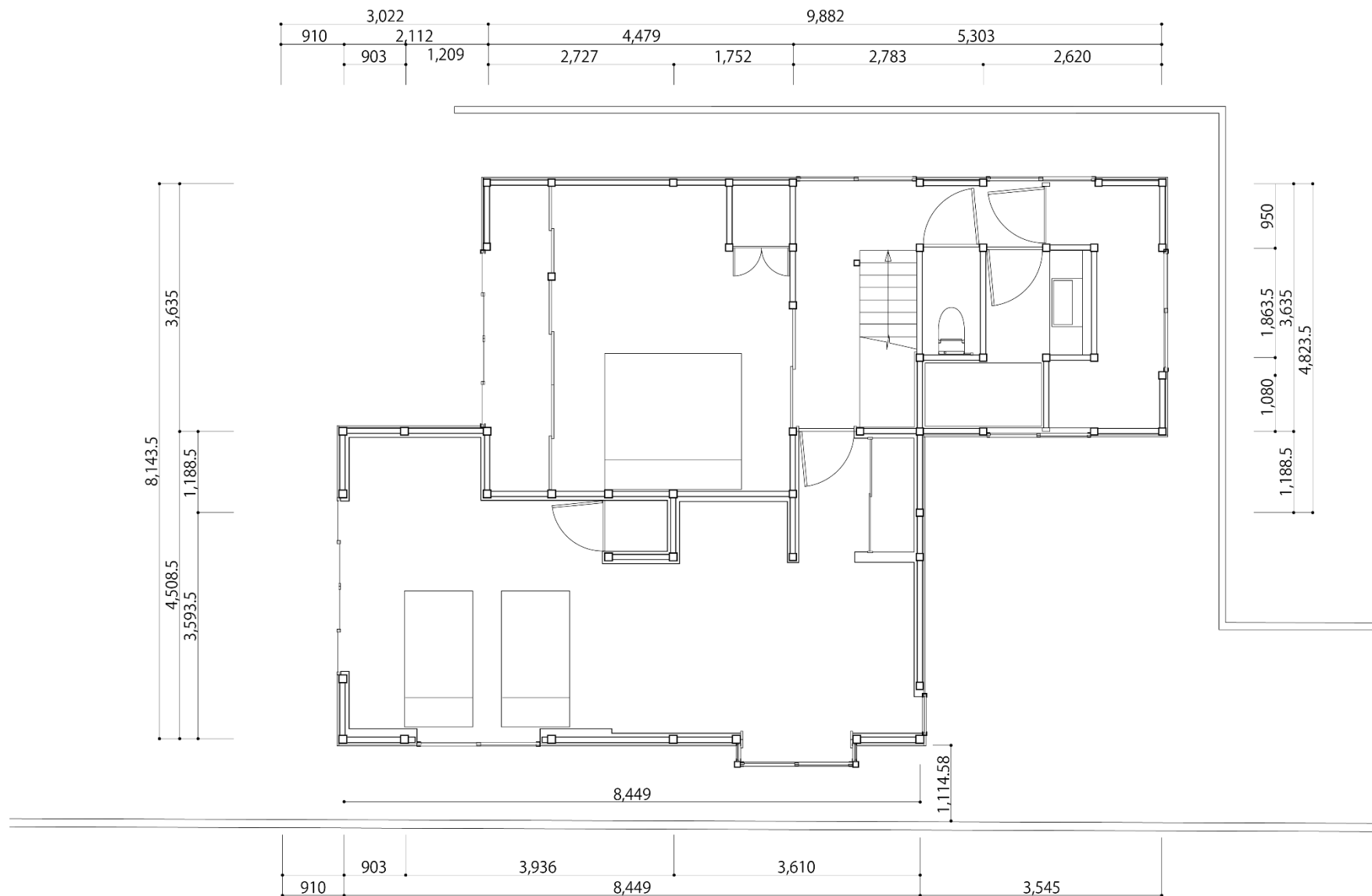
※図面が現況と異なる場合は現況を優先とさせていただきます。

1F 82.39㎡ 24.92坪



※図面が現況と異なる場合は現況を優先とさせていただきます。

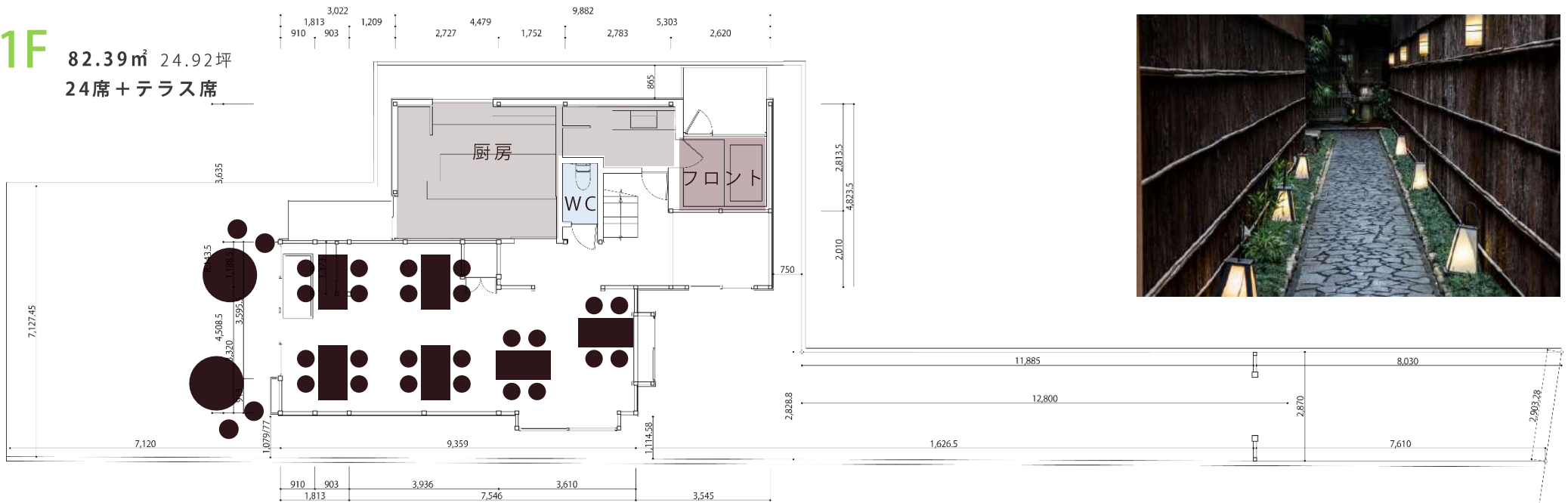
2F 77.55㎡ 23.45坪



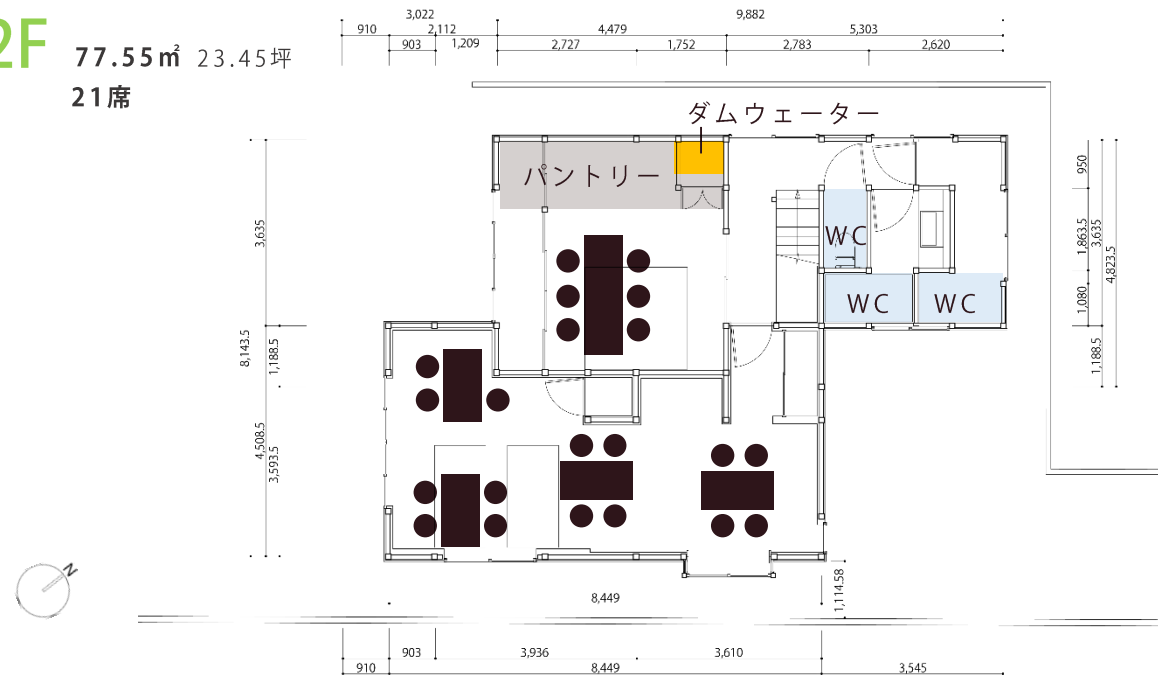
※図面が現況と異なる場合は現況を優先とさせていただきます。

飲食店仕様参考

1F 82.39㎡ 24.92坪
24席+テラス席



2F 77.55㎡ 23.45坪
21席



※図面が現況と異なる場合は現況を優先とさせていただきます。※写真はイメージです。