

# 物件空室一覧表

B・M・T Group株式会社

↓こだわりのオフィス・店舗をお探しならコチラ！



物件リンク (1階物件に特化した専用ページあり)  
[bukkenlink.com](http://bukkenlink.com)

〒101-0047  
東京都千代田区内神田2-8-7  
☎03-3527-1651  
🏠050-3153-7134  
✉info@bmt-g.com

当社手数料一覧							堀野070-3269-8844 岩淵080-7054-5202	
物件名	住所	階・区画	坪数	現状	案内対応	AD	物件担当	
あ アーク銀座ビルディング	中央区銀座7-17-2	6階	49.13坪	空き	貸主・当社	50	堀野	
アート第一ビル	新宿区高田馬場4-11-13	2階A	14.6坪	空き	貸主・当社	50	堀野	
アート第一ビル	新宿区高田馬場4-11-13	4階A	12.92坪	原状回復前	貸主・当社	50	堀野	
青山NAビル	港区北青山2-7-28	3階	80.64坪	空き	貸主・当社	60	鈴木	
青山熊野神社ビル	渋谷区神宮前2-2-22	B1-1階	163.54坪	空き	貸主・当社	50	鈴木	
亜細亜観光ビル	新宿区四谷3-13-4	3階A	41.06坪	空き	貸主・当社	60	堀野	
亜細亜観光ビル	新宿区四谷3-13-4	5階	37.54坪	空き	貸主・当社	60	堀野	
アネックス福神ビル	中央区銀座1-6-17	B1階	10.17坪	空き	貸主・当社	50	堀野	
アミノ酸会館ビル	中央区日本橋3-15-8	4階	82.5坪	空き	貸主・当社	50	堀野	
五十嵐ビルディング	港区芝浦2-11-5	1階	112坪	空き	貸主・当社	30	堀野	
五十嵐ビルディング	港区芝浦2-11-5	2階	243.27坪	空き	貸主・当社	30	堀野	
五十嵐ビルディング	港区芝浦2-11-5	3階	243.27坪	空き	貸主・当社	30	堀野	
五十嵐ビルディング	港区芝浦2-11-5	9階	243.27坪	空き	貸主・当社	30	堀野	
石川興産ビル	千代田区外神田4-7-5	4階	40.20坪	空き	貸主・当社	分かれ	岩淵	
石川興産ビル	千代田区外神田4-7-5	6階	40.20坪	空き	貸主・当社	分かれ	岩淵	
一番町Mビル	千代田区一番町10-2	7階	46.03坪	2024/4/1	貸主・当社	60	堀野	
井雅ビル	品川区上大崎3-14-12	1階	61.42坪	空き	貸主・当社	50	岩淵	
インテック88ビル	新宿区荒木町20-21	5F 502	20.03坪	申込有	貸主・当社	50	岩淵	
FSビル	中央区日本橋人形町2-21-1	301階	22.05坪	空き	現地	50	堀野	
FSビル	中央区日本橋人形町2-21-1	501階	22.05坪	空き	現地	50	堀野	
MC中延ビル	品川区二葉4-1-20	5階	41.09坪	入居中	貸主・当社	50	鈴木	
MSビル	港区海岸2-6-30	2階	43坪	空き	貸主・当社	50	鈴木	
MSビル	港区海岸2-6-30	7階	43坪	空き	貸主・当社	50	鈴木	
ODAビルディング	渋谷区道玄坂1-9-4	5階	52.8坪	空き	貸主・当社	50	堀野	
か 神楽坂升本ビル	東京都新宿区矢来町113-1	101階	62.55坪	空き	貸主・当社	50	岩淵	
蒲田新生ビル	大田区蒲田4-42-12	4階	67.8坪	申込有	貸主・当社	50	岩淵	
蒲田新生ビル	大田区蒲田4-42-12	5階	67.8坪	申込有	貸主・当社	50	岩淵	
紀尾井町金田ビル	千代田区紀尾井町3-16	2階	33.28坪	空き	貸主・当社	50	鈴木	
紀尾井町金田ビル	千代田区紀尾井町3-16	3階	33.28坪	空き	貸主・当社	50	鈴木	
紀尾井町金田ビル	千代田区紀尾井町3-16	4階	33.28坪	空き	貸主・当社	50	鈴木	
紀尾井町金田ビル	千代田区紀尾井町3-16	5階	33.28坪	空き	貸主・当社	50	鈴木	
紀尾井町金田ビル	千代田区紀尾井町3-16	6階	33.28坪	空き	貸主・当社	50	鈴木	
紀尾井町鶴屋ビル	千代田区紀尾井町3-20	5階	53.49坪	空き	貸主・当社	50	岩淵	

機械振興会館	港区芝公園3-5-8	407階	17.44坪	空き	貸主・当社	分かれ	堀野
機械振興会館	港区芝公園3-5-8	408階	34.93坪	空き	貸主・当社	分かれ	堀野
機械振興会館	港区芝公園3-5-8	313階	39.7坪	空き	貸主・当社	分かれ	堀野
機械振興会館	港区芝公園3-5-8	B107-3階	35.45坪	入居中	貸主・当社	分かれ	堀野
機械振興会館	港区芝公園3-5-8	B201-6階	28.88坪	空き	貸主・当社	分かれ	堀野
機械振興会館	港区芝公園3-5-8	B201-3階	31.12坪	空き	貸主・当社	分かれ	堀野
機械振興会館	港区芝公園3-5-8	B201-2階	24.901坪	空き	貸主・当社	分かれ	堀野
機械振興会館別館	港区芝公園3-5-8	B101階	15.72坪	空き	貸主・当社	分かれ	堀野
木村実業第2ビル	中央区日本橋茅場町1-4-6	7階	21.33坪	空き	貸主・当社	50	堀野
久月ビル	台東区柳橋1-20-4	B1階	52.30坪	空き	現地	70	岩淵
久月ビル	台東区柳橋1-20-4	9階	60.31坪	空き	現地	70	岩淵
京橋三貴ビル	中央区京橋2-12-2	2階	9.56坪	空き(現復前)	貸主・当社	50	堀野
京橋三貴ビル	中央区京橋2-12-2	3階	9.56坪	空き	貸主・当社	50	堀野
京橋三貴ビル	中央区京橋2-12-2	5階	7.65坪	空き	貸主・当社	50	堀野
杏林ビル	文京区湯島4-2-2	4階	58.17坪	空き	現地	70	岩淵
杏林ビル	文京区湯島4-2-2	3階	59.24坪	空き	貸主・当社		岩淵
銀座松良ビル	中央区銀座7-17-8	2階	46.46坪	入居中	貸主・当社	60	堀野
銀座松良ビル	中央区銀座7-17-8	4階	48.76坪	2024/3/1	貸主・当社	60	堀野
銀座レンガ通り福神ビル	中央区銀座1-5-6	B1-1階	101.64坪	空き	貸主・当社	50	堀野
銀座レンガ通り福神ビル	中央区銀座1-5-6	6階	68.32坪	空き	貸主・当社	50	堀野
九段大和ビル	千代田区飯田橋1-12-15	3階	43坪	入居中	貸主・当社	100	山本
興産大森ビル	品川区南大井6-24-9	3階B	41.48坪	空き	貸主・当社	100	岩淵
コンワビル	中央区築地1-12-22	5階	22.72坪	入居中	貸主・当社	50	堀野
サンヨー堂日本橋ビル	中央区日本橋堀留町1-3-21	2階	79.48坪	空き	貸主・当社	50	堀野
サンボウ池袋ビル	豊島区池袋4-32-8	102階	41.87坪	空き	現地	50	堀野
サンボウ池袋ビル	豊島区池袋4-32-8	202階	38.36坪	空き	現地	50	堀野
サンボウ池袋ビル	豊島区池袋4-32-8	302階	38.36坪	空き	現地	50	堀野
サンボウ池袋ビル	豊島区池袋4-32-8	502階	38.36坪	空き	現地	50	堀野
サンボウ恵比寿ビル	渋谷区恵比寿南1-2-6	B1階	14.07坪	入居中	当社のみ	60	堀野
サンボウ水道橋ビル	千代田区西神田1-4-11	101階	16.78坪	空き	現地	50	堀野
サンボウ水道橋ビル	千代田区西神田1-4-11	201階	46.1坪	入居中	現地	50	堀野
サンボウ水道橋ビル	千代田区西神田1-4-11	701階	52.49坪	空き	現地	50	堀野
サンボウ綜合ビル	渋谷区6-5-6	101階	69.72坪	空き	貸主・当社	50	堀野
サンボウ綜合ビル	渋谷区6-5-6	304階	32.25坪	空き	貸主・当社	50	堀野
サンボウ綜合ビル	渋谷区6-5-6	501階	33.36坪	空き	貸主・当社	50	堀野
サンボウ綜合ビル	渋谷区6-5-6	502階	8.46坪	空き	貸主・当社	50	堀野
サンボウ綜合ビル	渋谷区神宮前6-5-6	603階	14.65坪	入居中	貸主・当社	50	堀野
穴倉ビル	江東区木場5-10-11	2階北	77坪	空き	貸主・当社	60	岩淵


穴倉ビル	江東区木場5-10-11	3階	157.85坪	空き	貸主・当社	60	岩淵
穴倉ビル	江東区木場5-10-11	4階	159.33坪	空き	貸主・当社	60	岩淵
穴倉ビル	江東区木場5-10-11	7階	28.64坪	空き	貸主・当社	50	岩淵
秀永神田ビル	千代田区神田司町2-10-8	3階	47.21坪	空き	貸主・当社	60	堀野
秀永神田ビル	千代田区神田司町2-10-8	6階	42.58坪	空き	貸主・当社	60	堀野
庄司ビル	千代田区神田三崎町3-4-10	1階	20.46坪	空き	貸主・当社	50	鈴木
庄司ビル	千代田区神田三崎町3-4-10	7階	40.92坪	空き	貸主・当社	50	鈴木
昭和ビル別館	中央区京橋2-8-21	3階	21.53坪	入居中	貸主・当社	50	堀野
昭和ビル別館	中央区京橋2-8-21	6階	21.53坪	空き	貸主・当社	50	堀野
昭和ビル別館	中央区京橋2-8-21	7階	21.53坪	空き	貸主・当社	50	堀野
昭和ビル別館	中央区京橋2-8-21	9階	21.53坪	空き	貸主・当社	50	堀野
白鳥ビル	東京都新宿区新宿2-1-2	7階	50.00坪	空き	現地	50	岩淵
新宿セントランドビル	新宿区西新宿3-5-1	6階A	72.12坪	空き	当社のみ	60	堀野
新宿レミナビル	新宿区新宿3-17-4	6階	95.37坪	申込	貸主・当社	60	堀野
新虎ノ門実業会館	港区虎ノ門1-1-21	9階	47坪	空き	貸主・当社	60	堀野
新虎ノ門実業会館	港区虎ノ門1-1-21	B1階	54.6坪	空き	貸主・当社	60	堀野
新虎ノ門実業会館	港区虎ノ門1-1-21	B2階	27坪	空き	貸主・当社	60	堀野
新虎ノ門実業会館	港区虎ノ門1-1-21	8階	96.25坪	空き	貸主・当社	60	堀野
新橋パークプレイス	港区新橋5-27-1	3階	99.76坪	入居中	貸主・当社	60	堀野
鈴与浜松町ビル	港区海岸2-1-16	4階	177.49坪	空き	貸主・当社	60	岩淵
セイコー四谷	新宿区四谷1-14-1	1-2階	21.90坪	空き	貸主・当社	50	岩淵
た 第15シグマビルディング秋葉原	台東区浅草橋4-15-4	8階	59.98坪	申込	貸主・当社	分かれ	岩淵
第1SSビル	中央区八丁堀4-12-20	2階	119.84坪	空き	貸主・当社	50	堀野
第1電波ビル	千代田区外神田2-4-4	302階	82.05坪	2024/4以降	貸主・当社	50	堀野
第2KSビル	東京都新宿区新宿1-11-17	6階	44.23坪	申込有	貸主・当社	70	岩淵
第2KSビル	新宿区新宿1-11-17	1階	23.3坪	空き	貸主・当社		岩淵
第2SSビル	中央区八丁堀4-11-10	2階B	62.88坪	空き	貸主・当社	50	堀野
第2電波ビル	千代田区外神田2-14-10	601階	167.23坪	空き	貸主・当社	50	堀野
第一東英ビル	千代田区神田美土代町11-2	4階	19.1坪	空き	貸主・当社	50	堀野
ダイナックスビル	渋谷区恵比寿4-12-12	1階	56.29坪	空き	貸主・当社	60	岩淵
竹内ビル	千代田区鍛冶町1-4-3	6階	36.03坪	空き	貸主・当社	60	岩淵
東英ハウス	千代田区神田美土代町11-6	B1階	25.44坪	空き	貸主・当社	50	堀野
藤久ビル西1号館	豊島区西池袋1-18-2	1階	161.95坪	空き	貸主・当社	50	堀野
藤久ビル西1号館	豊島区西池袋1-18-2	3階	198.24坪	空き	貸主・当社	50	堀野
藤久ビル西1号館	豊島区西池袋1-18-2	4階	25.78坪	空き	貸主・当社	50	堀野
藤久ビル西1号館	豊島区西池袋1-18-2	4階	56.63坪	申込有	貸主・当社	50	堀野
藤久ビル西2号館	豊島区西池袋3-28-1	4階	76.42坪	空き	貸主・当社	50	堀野
藤久ビル西5号館	豊島区西池袋1-20-5	1-3階	109.28坪	空き	貸主・当社	50	堀野

	藤久ビル東5号館	東京都豊島区南池袋2-25-5	3階	57.68坪	空き	貸主・当社	50	堀野
	藤久ビル東5号館	東京都豊島区南池袋2-25-5	3階	139.98坪	空き	貸主・当社	50	堀野
	藤久ビル東5号館	東京都豊島区南池袋2-25-5	7階	94.69坪	空き	貸主・当社	50	堀野
	藤久ビル別館	東京都豊島区西池袋1-18-6	2階	46.25坪	入居中	貸主・当社	60	堀野
	東京高速道路北有楽ビル	中央区銀座1-3	1-14・16階	50.71坪	空き	貸主・当社	60	堀野
	東京高速道路北有楽ビル	中央区銀座1-3	208階	30.11坪	空き	貸主・当社	60	堀野
	東京セントラル代々木 (SOHO)	渋谷区元代々木町54-1	401階	19.2坪	空き	貸主・当社	50	堀野
	東京セントラル代々木 (住宅)	渋谷区元代々木町54-1	401階	19.2坪	空き	貸主・当社	50	堀野
	東京高速道路北有楽ビル	中央区銀座1-3番	205・207階	32.28坪	空き	貸主・当社	60	堀野
	東成ビルディング	中央区日本橋箱崎町18-10	2階	93.49坪	申込	貸主・当社	60	堀野
	東成ビルディング	中央区日本橋箱崎町18-10	6階	94.04坪	空き	貸主・当社	60	堀野
	トーシン信濃町駅前ビル	東京都新宿区信濃町34	B1階	9.4坪	空き	貸主・当社	30	岩淵
	東都銀座ビルディング	中央区銀座7-18-14	5階	28.54坪	空き	貸主・当社	50	堀野
	東都銀座ビルディング	中央区銀座7-18-14	6階	21.97坪	空き	貸主・当社	50	堀野
	虎ノ門実業会館	港区虎ノ門1-1-20	1階	76.48坪	入居中	貸主・当社	60	堀野
	虎ノ門ビル TORANOMON BUILDING	港区虎ノ門1-1-12	401階	66.37坪	入居中	貸主・当社	50	堀野
	虎ノ門ビル TORANOMON BUILDING	港区虎ノ門1-1-12	801階	66.37坪	入居中	貸主・当社	50	堀野
	虎ノ門ビル TORANOMON BUILDING	港区虎ノ門1-1-12	10階	108.32坪	入居中	貸主・当社	50	堀野
	虎ノ門ビル TORANOMON BUILDING	港区虎ノ門1-1-12	1001階	66.37坪	入居中	貸主・当社	50	堀野
	虎ノ門ビル TORANOMON BUILDING	港区虎ノ門1-1-12	1002階	41.95坪	入居中	貸主・当社	50	堀野
な	ニシザワビル	千代田区内神田3-14-8	202階	43.93坪	空き	貸主・当社	60	堀野
	ニシザワビル	千代田区内神田3-14-8	203階	15.38坪	申込	貸主・当社	60	堀野
	西新宿水間ビル	東京都新宿区西新宿3-3-13	8階	14.38坪	空き	貸主・当社	60	岩淵
	日東星野ビル	新宿区西新宿8-11-1	501階	79.31坪	空き	貸主・当社	60	堀野
	日本橋DOLL-3	中央区日本橋人形町3-7-10	2階	42.38坪	空き	貸主・当社	50	鈴木
は	隼町MTビル	千代田区隼町3-19	9階	20.86坪	空き	貸主・当社	50	堀野
	PALTビル	新宿区四谷4-28-8	1-LB階	32.52坪	空き	貸主・当社	分かれ	岩淵
	PALTビル	新宿区四谷4-28-8	104階	69.03坪	空き	貸主・当社	分かれ	岩淵
	パロックコート大塚	豊島区北大塚2-16-8	4階	26.68坪	空き	貸主・当社	50	岩淵
	ほうらいやビル	港区六本木5-2-1	302階	33坪	空き	貸主・当社	70	岩淵
	本郷天理ビル	文京区本郷3-16-4	4階	53.03坪	空き	貸主・当社	60	岩淵
ま	松岡セントラルビル	東京都新宿区西新宿1-7-1	3階	27.9坪	空き	貸主・当社	50	岩淵
	松岡セントラルビル	東京都新宿区西新宿1-7-1	3階	35.3坪	空き	貸主・当社	50	岩淵
	松本銀座ビル	中央区銀座3-11-13	7階A	39.55坪	空き	貸主・当社	50	鈴木
	マルイト銀座第3ビル	中央区銀座3-10-6	3階	51.62坪	入居中	貸主・当社	60	堀野
	三貴ビル	渋谷区渋谷2-12-12	6階	15.7坪	空き(現復前)	貸主・当社	50	堀野
	三貴ビル	渋谷区渋谷2-12-12	7階	48.2坪	空き	貸主・当社	60	堀野
	みさきBLD	千代田区神田三崎町3-10-2	5階	24.69坪	空き	貸主・当社	60	堀野

	明海京橋ビル	中央区京橋2-18-2	8階	58.28坪	空き	貸主・当社	60	堀野
や	八重洲N3ビル	中央区日本橋3-4-14	1階	29.94坪	空き	貸主・当社	50	堀野
	山手新宿ビル	新宿区西新宿1-19-6	9階	127.08坪	空き	貸主・当社	60	堀野
	山手新宿ビル	新宿区西新宿1-19-6	8階	127.08坪	空き	貸主・当社	60	堀野
	湯島ビルヂング	東京都文京区湯島3-14-9	2階	108.08坪	空き	貸主・当社	分かれ	岩淵
	代々木センタービル	渋谷区代々木1-57-1	101階	46.14坪	空き	現地	50	堀野
	代々木センタービル	渋谷区代々木1-57-1	201階	83.92坪	空き	現地	50	堀野
ら	リビエラ南青山ビル	港区南青山3-3-3	1階-B	59.53坪	空き	貸主・当社	50	堀野
	リビエラ南青山ビル	港区南青山3-3-3	A館6階	68.2坪	空き	貸主・当社	50	堀野

**1** No.004021 **第2電波ビル** 東京都千代田区外神田2-14-10

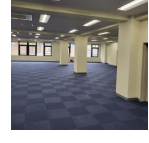
最寄駅	東京メトロ銀座線 末広町駅 3分	構造	SRC造	規模	B2/9	竣工日	1962年12月	EV	3台	トイレ	男女別	使用時間	24時間使用可
		光回線	光ファイバ対応	空調	個別空調	警備	機械警備	機械警備料：401号室5,000円/月、601号室30,000円/月					
		駐車場	無し	推定価格									

	601	事務所	167.23坪	N	2,006,760円 12,000円/坪	501,690円 (3,000円/坪)	10ヶ月 (20,067,600円)	なし	なし	なし	普通借2年 即日	OA707 0mm
--	-----	-----	---------	---	-------------------------	------------------------	-----------------------	----	----	----	-------------	--------------



**2** No.002163 **第1電波ビル** 東京都千代田区外神田2-4-4


最寄駅	JR山手線 秋葉原駅 5分 JR中央線(快速) 新御茶ノ水駅 6分	構造	SRC造	規模	B2/8	竣工日	1956年1月	EV	2台	トイレ	男女別	使用時間	24時間使用可
		光回線	光ファイバ対応	空調	個別空調	警備	機械警備	機械警備料:1.5万/月 新耐震基準化工事済					
		駐車場	空 / 総	推定価格									

	302	事務所	82.05坪	N	984,600円 12,000円/坪	246,150円 (3,000円/坪)	10ヶ月 (9,846,000円)	なし	なし	なし	普通借2年 2024/04/01	OA707 0mm
--	-----	-----	--------	---	-----------------------	------------------------	----------------------	----	----	----	---------------------	--------------



**3** No.002375 **石川興産ビル** 東京都千代田区外神田4-7-5


最寄駅	東京メトロ銀座線 末広町駅 1分	構造	SRC造	規模	*/10	竣工日	1992年3月	EV	1台	トイレ	男女別	使用時間	24時間使用可
		光回線	光ファイバ対応	空調	個別空調	警備	機械警備	業種：カード買取× 原則事務所					
		駐車場	無し	推定価格									

	4	事・店	40.20坪	G	623,100円 15,500円/坪	160,800円 (4,000円/坪)	10ヶ月 (6,231,000円)	1ヶ月	1ヶ月	1ヶ月	普通借2年 即日	OA707 0mm
	6	事・店	40.20坪	G	623,100円 15,500円/坪	160,800円 (4,000円/坪)	10ヶ月 (6,231,000円)	1ヶ月	1ヶ月	1ヶ月	普通借2年 即日	OA707 0mm



**4** No.003187 **竹内ビル** 東京都千代田区鍛冶町1-4-3


最寄駅	JR山手線 神田駅 2分	構造	RC造	規模	B1/8	竣工日	1983年1月	EV	2台	トイレ	男女別	使用時間	24時間使用可
		光回線	光ファイバ対応	空調	個別空調	警備	機械警備						
		駐車場	確認中	推定価格									

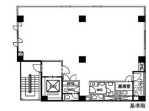
	6	事務所	36.03坪	確認中	594,495円 16,500円/坪	賃料に含む	8ヶ月 (4,755,960円)	1ヶ月	2ヶ月	なし	普通借2年 即日	外断パ ット 0mm	
--	---	-----	--------	-----	-----------------------	-------	---------------------	-----	-----	----	-------------	------------------	--



**5** No.004020 **楓ビル** 東京都千代田区内神田2-3-6

最寄駅	JR山手線 神田駅 3分	構造	SRC造	規模	B1/9	竣工日	1989年11月	EV	1台	トイレ	男女別	使用時間	24時間使用可
		光回線	光ファイバ対応	空調	個別空調	警備	機械警備		保証会社加入要				
		駐車場	確認中	推定価格									


	5	事務所	46.00坪	確認中	690,000円 15,000円/坪	161,000円 (3,500円/坪)	10ヶ月 (6,900,000円)	1ヶ月	2ヶ月	なし	普通借2年 即日	OA707 0mm	
--	---	-----	--------	-----	-----------------------	------------------------	----------------------	-----	-----	----	-------------	--------------	--



**6** No.001132 **ニシザワビル** 東京都千代田区内神田3-14-8

4駅3線利用可能！2015/5エントランスリニューアル工事完了！  
2014/9EVホール・男女別トイレ給湯室リニューアル工事完了！ 2013空  
調リニューアル工事済！ 2006耐震補強済！

最寄駅	JR山手線 神田駅 2分 東京メトロ丸ノ内線 小川町駅 5分	構造	RC造	規模	B1/6	竣工日	1971年11月	EV	1台	トイレ	男女別	使用時間	24時間使用可
		光回線	光ファイバ対応	空調	個別空調	警備	有人+機械警備		2015/5エントランスリニューアル	2014年9月EVホール/トイレ/給湯室リニューアル	2013年空調リニューアル工事	2006年耐震補強済	ガラス清掃費月額12,000円（税別） 看板使用料月額10,000円（税別）
		駐車場	無し	推定価格									

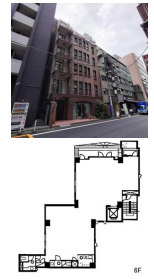
	申込	202	事務所	43.93坪	G	658,950円 15,000円/坪	87,860円 (2,000円/坪)	10ヶ月 (6,589,500円)	新1ヶ月	1ヶ月	なし	定借6年 即日	OA707 0mm
	申込	203	事務所	15.38坪	G	230,700円 15,000円/坪	30,760円 (2,000円/坪)	10ヶ月 (2,307,000円)	新1ヶ月	1ヶ月	なし	定借6年 即日	OA707 0mm
	申込	2	事務所	120.18坪	G	2,163,240円 18,000円/坪	360,540円 (3,000円/坪)	10ヶ月 (21,632,400円)	なし	なし	なし	定借6年 即日	OA707 0mm





**7** No.000561 **秀永神田ビル** 東京都千代田区神田司町2-10-8

最寄駅	JR山手線 秋葉原駅 8分	構造	RC造	規模	*/8	竣工日	1993年6月	EV	1台	トイレ	男女別	使用時間	24時間使用可
	JR山手線 神田駅 6分	光回線	光ファイバ対応	空調	個別空調	警備	機械警備+EV不停止	警備利用料	9,000円/月				
		駐車場	無し	推定価格									



1	事務所	39.66坪	確認中	555,240円 14,000円/坪	118,980円 (3,000円/坪)	8ヶ月 (4,441,920円)	1ヶ月	1ヶ月	1ヶ月	普通借 即日	OA707 2,650mm
3	事務所	47.21坪	G	566,520円 12,000円/坪	141,630円 (3,000円/坪)	8ヶ月 (4,532,160円)	1ヶ月	1ヶ月	1ヶ月	普通借2年 即日	OA707 2,500mm
6	事務所	42.58坪	G	510,960円 12,000円/坪	127,740円 (3,000円/坪)	8ヶ月 (4,087,680円)	1ヶ月	1ヶ月	1ヶ月	普通借2年 即日	OA707 2,500mm

**8** No.006321 **第一東英ビル** 東京都千代田区神田美土代町11-2

最寄駅	JR中央線(快速) 新御茶ノ水駅 2分	構造	RC造	規模	B1/6	竣工日	1973年2月	EV	1台	トイレ	男女共同	使用時間	24時間使用可
	東京メトロ丸ノ内線 小川町駅 2分	光回線	光ファイバ対応	空調	個別空調	警備	機械警備	耐震診断実施済	構造計算書有				
		駐車場	無し	推定価格									



4	事務所	19.10坪	G	210,100円 11,000円/坪	賃料に含む	相談	なし	1ヶ月	なし	定借5年 2023/12/下旬	クハ-パット 0mm
---	-----	--------	---	-----------------------	-------	----	----	-----	----	--------------------	---------------

**9** No.005758 **東英ハウス** 東京都千代田区神田美土代町11-6


最寄駅	JR山手線 神田駅 7分	構造	RC造	規模	B1/5	竣工日	1960年10月	EV	なし	トイレ	男女共同	使用時間	24時間使用可
	JR中央線(快速) 新御茶ノ水駅 2分	光回線	光ファイバ対応	空調	個別空調	警備	機械警備	2019年	外装リニューアル施工済	2020年	地下1階内装リニューアル済		
		駐車場	無し	推定価格									



B1	SOHO	25.44坪	G	315,000円 12,382円/坪	賃料に含む	3ヶ月 (945,000円)	なし	なし	なし	定借(2026年10月末迄) 即日	70-リッパ 2,750mm	事務所・SOHO・作業所
----	------	--------	---	-----------------------	-------	-------------------	----	----	----	----------------------	-------------------	--------------

**10** No.006398 **みさきBLD** 東京都千代田区神田三崎町3-10-2


最寄駅	JR中央・総武線 飯田橋駅 7分 JR中央・総武線 水道橋駅 2分	構造	RC造	規模	*/7	竣工日	1990年3月	EV	1台	トイレ	男女共同	使用時間	24時間使用可
		光回線	光ファイバ対応	空調	個別空調	警備	機械警備						
		駐車場	無し	推定価格									

	5	事務所	24.69坪	G	370,350円 15,000円/坪	なし	6ヶ月 (2,222,100円)	1ヶ月	なし	2ヶ月	普通借2年 相談	タイル-パ ット 0mm	
--	---	-----	--------	---	-----------------------	----	---------------------	-----	----	-----	-------------	--------------------	--



**11** No.005743 **庄司ビル** 東京都千代田区神田三崎町3-4-10


最寄駅	JR中央・総武線 水道橋駅 5分	構造	SRC造	規模	*/8	竣工日	1985年2月1日	EV	1台	トイレ	男女別	使用時間	24時間使用可
		光回線	光ファイバ対応	空調	個別空調	警備	機械警備						
		駐車場	確認中	推定価格									

	1	事・店	20.46坪	確認中	511,500円 25,000円/坪	40,920円 (2,000円/坪)	8ヶ月 (4,092,000円)	新1ヶ月	1ヶ月	なし	普通借2年 即日	Pタイル 0mm	
	7	事務所	40.92坪	確認中	409,200円 10,000円/坪	81,840円 (2,000円/坪)	8ヶ月 (3,273,600円)	新1ヶ月	1ヶ月	なし	普通借2年 即日	OA707 0mm	



**12** No.002381 **サンポウ水道橋ビル** 東京都千代田区西神田1-4-11


最寄駅	JR中央・総武線 水道橋駅 3分 東京メトロ半蔵門線 神保町駅 8分	構造	RC造	規模	*/8	竣工日	1989年10月	EV	1台	トイレ	男女別	使用時間	24時間使用可
		光回線	光ファイバ対応	空調	個別空調	警備	機械警備						
		駐車場	空 / 総	推定価格									

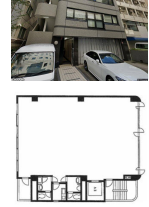
	101	事・店	16.78坪	G	369,160円 22,000円/坪	なし	8ヶ月 (2,953,280円)	1ヶ月	1ヶ月	なし	定借2年 即日	OA707 0mm	
	201	事・店	46.10坪	G	645,400円 14,000円/坪	なし	8ヶ月 (5,163,200円)	1ヶ月	1ヶ月	なし	定借2年 即日	OA707 0mm	
	701	事・店	52.49坪	G	682,370円 13,000円/坪	なし	8ヶ月 (5,458,960円)	1ヶ月	1ヶ月	なし	定借2年 即日	OA707 0mm	



**13** No.004203 **九段大和ビル** 東京都千代田区飯田橋1-12-15

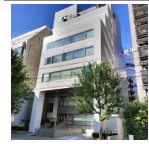
最寄駅	JR中央・総武線 飯田橋駅 5分 東京メトロ東西線 九段下駅 4分	構造	RC造	規模	*/5	竣工日	1997年7月	EV	1台	トイレ	男女別	使用時間	24時間使用可
		光回線	光ファイバ対応	空調	個別空調	警備	EV不停止機能付						
		駐車場	無し	推定価格									

	3	事務所	43.00坪	G	430,000円 10,000円/坪	129,000円 (3,000円/坪)	6ヶ月 (2,580,000円)	新1ヶ月	2ヶ月	なし	普通借2年 2024/05/01	OA707 0mm
--	---	-----	--------	---	-----------------------	------------------------	---------------------	------	-----	----	---------------------	--------------



**14** No.000214 **一番町Mビル** 東京都千代田区一番町10-2


最寄駅	JR中央・総武線 市ヶ谷駅 10分 東京メトロ有楽町線 麹町駅 5分	構造	SRC造	規模	B1/9	竣工日	1986年8月	EV	2台	トイレ	男女別	使用時間	24時間使用可
		光回線	光ファイバ対応	空調	個別空調	警備	有人+機械警備	新耐震	地下駐車場空き有り (4台、2023/11/6確認)				
		駐車場	空 4 / 総	推定価格									

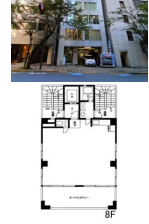
	7	事務所	46.03坪	G	690,450円 15,000円/坪	138,090円 (3,000円/坪)	8ヶ月 (5,523,600円)	なし	なし	なし	普通借2年 2024/04/01	OA707 0mm
--	---	-----	--------	---	-----------------------	------------------------	---------------------	----	----	----	---------------------	--------------



**15** No.002688 **隼町MTビル** 東京都千代田区隼町3-19


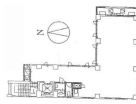
最寄駅	東京メトロ半蔵門線 半蔵門駅 2分	構造	SRC造	規模	*/9	竣工日	1989年10月	EV	1台	トイレ	男女共同	使用時間	24時間使用可
		光回線	光ファイバ対応	空調	個別空調	警備	機械警備						
		駐車場	無し	推定価格									

	9	事務所	20.86坪	G	295,000円 14,142円/坪	賃料に含む	6ヶ月 (1,770,000円)	1ヶ月	2ヶ月	なし	普通借 即日	タカハツ ト 0mm
--	---	-----	--------	---	-----------------------	-------	---------------------	-----	-----	----	-----------	------------------





**16** No.001238 **紀尾井町金田ビル** 東京都千代田区紀尾井町3-16

最寄駅	JR中央本線(東京～塩尻) 四ツ谷駅 9分 東京メトロ銀座線 永田町駅 8分	構造	SRC造	規模	*/6	竣工日	1988年	EV	1台	トイレ	男女別	使用時間	24時間使用可
		光回線	光ファイバ対応	空調	個別空調	警備	機械警備						
		駐車場	確認中		推定価格								

 	2	事務所	33.28坪	確認中	465,920円 14,000円/坪	賃料に含む	7ヶ月 (3,261,440円)	1ヶ月	1ヶ月	1ヶ月	定借(相談) 即日	確認中 2,300mm
	3	事務所	33.28坪	確認中	465,920円 14,000円/坪	賃料に含む	7ヶ月 (3,261,440円)	1ヶ月	1ヶ月	1ヶ月	定借(相談) 即日	確認中 2,300mm
	4	事務所	33.28坪	確認中	465,920円 14,000円/坪	賃料に含む	7ヶ月 (3,261,440円)	1ヶ月	1ヶ月	1ヶ月	定借(相談) 即日	確認中 2,300mm
	5	事務所	33.28坪	確認中	465,920円 14,000円/坪	賃料に含む	7ヶ月 (3,261,440円)	1ヶ月	1ヶ月	1ヶ月	定借(相談) 即日	確認中 2,300mm
	6	事務所	33.28坪	確認中	465,920円 14,000円/坪	賃料に含む	7ヶ月 (3,261,440円)	1ヶ月	1ヶ月	1ヶ月	定借(相談) 即日	確認中 2,300mm



**17** No.005592 **紀尾井町鶴屋ビル** 東京都千代田区紀尾井町3-20

最寄駅	JR中央本線(東京～塩尻) 四ツ谷駅 10分 東京メトロ有楽町線 麹町駅 2分	構造	SRC造	規模	B2/9	竣工日	1983年3月	EV	1台	トイレ	男女別	使用時間	24時間使用可
		光回線	光ファイバ対応	空調	個別空調	警備	機械警備						
		駐車場	無し		推定価格								

 	5	事務所	53.41坪	G	855,920円 16,025円/坪	賃料に含む	6ヶ月 (5,135,520円)	新0.5ヶ月	20%	なし	普通借2年 即日	OA707 0mm
--	---	-----	--------	---	-----------------------	-------	---------------------	--------	-----	----	-------------	--------------

**18** No.004954 **サンヨー堂日本橋ビル** 東京都中央区日本橋堀留町1-3-21

最寄駅	JR総武本線 三越前駅 7分 JR総武本線 馬喰横山駅 8分	構造	SRC造	規模	B1/8	竣工日	1992年1月	EV	2台	トイレ	男女別	使用時間	使用制限有り
		光回線	光ファイバ対応	空調	個別空調	警備	機械警備						
		駐車場	無し		推定価格								

 	2	事務所	79.48坪	G	953,760円 12,000円/坪	317,920円 (4,000円/坪)	12ヶ月 (11,445,120円)	なし	なし	なし	普通借2年 即日	OA707 0mm
--	---	-----	--------	---	-----------------------	------------------------	-----------------------	----	----	----	-------------	--------------

**19** No.005024 **FSビル** 東京都中央区日本橋人形町2-21-1 4駅5路線利用化！甘酒横丁沿い

最寄駅	JR総武本線 馬喰横山駅 9分	構造	RC造	規模	*/7	竣工日	1989年4月	EV	1台	トイレ	男女共同	使用時間	24時間使用可
	東京メトロ日比谷線 人形町駅 2分	光回線	光ファイバ対応	空調	個別空調	警備	機械警備	袖看板有り	10,000円/月	火災保険指定			
		駐車場	無し	推定価格									



3	事・店	22.05坪	G	209,475円 9,500円/坪	66,150円 (3,000円/坪)	8ヶ月 (1,675,800円)	新1ヶ月	1ヶ月	なし	定借2年 2023/6	確認中 0mm
5	事・店	22.05坪	G	209,475円 9,500円/坪	66,150円 (3,000円/坪)	8ヶ月 (1,675,800円)	新1ヶ月	1ヶ月	なし	定借2年 即日	確認中 0mm

**20** No.006261 **日本橋DOLL-3** 東京都中央区日本橋人形町3-7-10

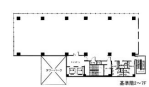
最寄駅	東京メトロ日比谷線 人形町駅 1分	構造	SRC造	規模	B1/9	竣工日	1989年	EV	2台	トイレ	男女別	使用時間	24時間使用可
	東京メトロ半蔵門線 水天宮前駅 5分	光回線	光ファイバ対応	空調	個別空調	警備	EV不停止機能付						
		駐車場	確認中	推定価格									



2	事務所	42.38坪	確認中	423,800円 10,000円/坪	127,140円 (3,000円/坪)	6ヶ月 (2,542,800円)	新1ヶ月	なし	なし	普通借2年 即日	確認中 0mm
---	-----	--------	-----	-----------------------	------------------------	---------------------	------	----	----	-------------	------------

**21** No.000594 **東成ビルディング** 東京都中央区日本橋箱崎町18-10

最寄駅	東京メトロ日比谷線 人形町駅 7分	構造	RC造	規模	*/8	竣工日	1974年9月	EV	2台	トイレ	男女別	使用時間	24時間使用可
	東京メトロ日比谷線 茅場町駅 5分	光回線	光ファイバ対応	空調	個別空調	警備	機械警備						
		駐車場	空 / 総	推定価格									



申込	2	事務所	93.49坪	G	794,665円 8,500円/坪	280,470円 (3,000円/坪)	8ヶ月 (6,357,320円)	なし	なし	なし	普通借2年 即日	OA707 2,400mm	FR~2可能性有り(3厳しいかも)
	6	事務所	94.04坪	G	799,340円 8,500円/坪	282,120円 (3,000円/坪)	8ヶ月 (6,394,720円)	なし	なし	なし	普通借2年 即日	OA707 2,400mm	FR~2可能性有り(3厳しいかも)

**22** No.001040 **木村実業第2ビル** 東京都中央区日本橋茅場町1-4-6

最寄駅	JR京葉線 八丁堀駅 8分 東京メトロ銀座線 日本橋駅 6分	構造	確認中	規模	B1/9	竣工日	1991年7月	EV	1台	トイレ	男女共同	使用時間	24時間使用可
		光回線	光ファイバ対応	空調	個別空調	警備	機械警備	新耐震					
		駐車場	無し	推定価格									

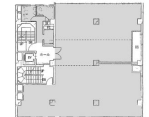
7	事務所	21.33坪	G	415,935円 19,500円/坪	賃料を含む	10ヶ月 (4,159,350円)	なし	1ヶ月	なし	定借2年 即日	タイル-ペット 2,420mm
---	-----	--------	---	-----------------------	-------	----------------------	----	-----	----	------------	--------------------



**23** No.002008 **アミノ酸会館ビル** 東京都中央区日本橋3-15-8 日本橋駅から徒歩3分！新耐震対応の安心物件！

最寄駅	JR東海道本線(東京～熱海) 東京駅 10分 東京メトロ銀座線 日本橋駅 4分	構造	SRC造	規模	B2/9	竣工日	1965年5月30日	EV	1台	トイレ	男女別	使用時間	24時間使用可
		光回線	光ファイバ対応	空調	個別空調	警備	機械警備	建物内貸会議室あり (50名収容) 半日5,000円 夜間オートロック (7:30~18:30開放)					
		駐車場	空 / 総	推定価格									

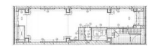
4	事務所	82.50坪	N	1,031,250円 12,500円/坪	206,250円 (2,500円/坪)	10ヶ月 (10,312,500円)	なし	なし	なし	定借2年 即日	OA707 0mm
---	-----	--------	---	-------------------------	------------------------	-----------------------	----	----	----	------------	--------------



**24** No.001314 **八重洲N3ビル** 東京都中央区日本橋3-4-14 東京駅徒歩1分！八重洲通り沿いの好立地！

最寄駅	JR東海道本線(東京～熱海) 東京駅 1分 東京メトロ銀座線 日本橋駅 3分	構造	S造	規模	B1/10	竣工日	2014年7月	EV	1台	トイレ	なし	使用時間	24時間使用可
		光回線	光ファイバ対応	空調	個別空調	警備	なし	新耐震基準 24時間使用可 天井高3,100mm 袖看板あり 個別空調3基残置 指定保証会社、火災保険 自動ドア残置あり					
		駐車場	無し	推定価格									

1	店舗	29.94坪	G	1,497,000円 50,000円/坪	賃料を含む	12ヶ月 (17,964,000円)	なし	なし	1ヶ月	定借(期間相談) 即日	タイル 3,100mm
---	----	--------	---	-------------------------	-------	-----------------------	----	----	-----	----------------	----------------



### 25 No.006407 京橋三貴ビル 東京都中央区京橋2-12-2

最寄駅	東京メトロ銀座線 宝町駅 2分	構造	S造	規模	*/5	竣工日	1983年6月	EV	1台	トイレ	男女共同	使用時間	24時間使用可
		光回線	光ファイバ対応	空調	個別空調	警備	機械警備						
		駐車場	無し	推定価格									



2	事務所	9.56坪	G	189,288円 19,800円/坪	なし	6ヶ月 (1,135,728円)	1ヶ月	なし	2ヶ月	普通借2年 相談	タイル-8° 2,400mm
3	事務所	9.56坪	G	189,288円 19,800円/坪	なし	6ヶ月 (1,135,728円)	1ヶ月	なし	2ヶ月	普通借2年 即日	タイル-8° 2,400mm
5	事務所	7.65坪	G	151,470円 19,800円/坪	なし	6ヶ月 (908,820円)	1ヶ月	なし	2ヶ月	普通借2年 即日	タイル-8° 2,400mm

### 26 No.006172 明海京橋ビル 東京都中央区京橋2-18-2

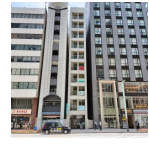
最寄駅	JR東海道本線(東京~熱海) 東京駅 9分 JR京葉線 八丁堀駅 5分	構造	SRC造	規模	B1/8	竣工日	1985年6月	EV	1台	トイレ	男女別	使用時間	24時間使用可
		光回線	光ファイバ対応	空調	個別空調	警備	機械警備						
		駐車場	無し	推定価格									



8	事務所	58.28坪	G	874,200円 15,000円/坪	174,840円 (3,000円/坪)	10ヶ月 (8,742,000円)	なし	なし	なし	普通借2年 即日	タイル-8° 0mm
---	-----	--------	---	-----------------------	------------------------	----------------------	----	----	----	-------------	---------------

### 27 No.001097 昭和ビル別館 東京都中央区京橋2-8-21

最寄駅	JR東海道本線(東京~熱海) 東京駅 5分 東京メトロ銀座線 宝町駅 3分	構造	SRC造	規模	B1/10	竣工日	1993年9月	EV	1台	トイレ	男女共同	使用時間	24時間使用可
		光回線	光ファイバ対応	空調	個別空調	警備	機械警備						
		駐車場	無し	推定価格					地下貸倉庫有				



3	事務所	21.53坪	G	相談	賃料に含む	12ヶ月	なし	なし	なし	定借(期間相談) 2023/1以降	OA707 2,400mm
6	事務所	21.53坪	G	相談	賃料に含む	12ヶ月	なし	なし	なし	定借(期間相談) 即日	OA707 2,400mm
7	事務所	21.53坪	G	相談	賃料に含む	12ヶ月	なし	なし	なし	定借(期間相談) 即日	OA707 2,400mm
9	事務所	21.53坪	G	相談	賃料に含む	12ヶ月	なし	なし	なし	定借(期間相談) 即日	OA707 2,400mm



**28** No.006167 **第2SSビル** 東京都中央区八丁堀4-11-10

最寄駅	JR京葉線 八丁堀駅 1分	構造	SRC造	規模	*/10	竣工日	1974年10月	EV	1台	トイレ	男女別	使用時間	24時間使用可
		光回線	光ファイバ対応	空調	個別空調	警備	有人警備	保証会社必須	不特定多数来客不可				
		駐車場	空 0 / 総	推定価格									

2	事務所	62.88坪	G	503,040円 8,000円/坪	125,760円 (2,000円/坪)	5ヶ月 (2,515,200円)	1ヶ月	なし	なし	定借3年 即日	OA707 2,400mm
---	-----	--------	---	----------------------	------------------------	---------------------	-----	----	----	------------	------------------



**29** No.006165 **第1SSビル** 東京都中央区八丁堀4-12-20

最寄駅	JR京葉線 八丁堀駅 1分	構造	SRC造	規模	*/10	竣工日	1974年8月	EV	1台	トイレ	男女別	使用時間	24時間使用可
		光回線	光ファイバ対応	空調	個別空調	警備	有人警備	保証会社必須	不特定多数来客不可				
		駐車場	空 / 総	推定価格									

2	事務所	119.84坪	G	958,720円 8,000円/坪	239,680円 (2,000円/坪)	5ヶ月 (4,793,600円)	1ヶ月	なし	なし	定借3年 即日	OA707 2,400mm
---	-----	---------	---	----------------------	------------------------	---------------------	-----	----	----	------------	------------------

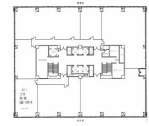
8	事務所	9.10坪	G	72,800円 8,000円/坪	18,200円 (2,000円/坪)	5ヶ月 (364,000円)	1ヶ月	なし	なし	定借3年 即日	タイルハット 2,400mm
---	-----	-------	---	---------------------	-----------------------	-------------------	-----	----	----	------------	-------------------



**30** No.001583 **コンワビル** 東京都中央区築地1-12-22

最寄駅	東京メトロ日比谷線 築地駅 3分 東京メトロ日比谷線 東銀座駅 2分	構造	SRC造	規模	B3/13	竣工日	1971年5月	EV	5台	トイレ	男女別	使用時間	24時間使用可
		光回線	光ファイバ対応	空調	セントラル空調	警備	有人+機械警備	2008年3月リニューアル	地下1階飲食店街、共用喫煙室有 貸し会議室有				
		駐車場	空 / 総 67	推定価格									


5	事務所	22.72坪	N	相談	95,424円 (4,200円/坪)	12ヶ月 (5,725,440円)	なし	なし	なし	定借3年 2024/1	OA707 0mm
---	-----	--------	---	----	-----------------------	----------------------	----	----	----	----------------	--------------

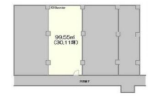




**31** No.000875 **東京高速道路北有楽ビル** 東京都中央区銀座1-3 駅近多路線利用可能！1階天高3,000mm以上


最寄駅	JR山手線 有楽町駅 2分 東京メトロ銀座線 宝町駅 5分	構造	RC造	規模	B1/2	竣工日	1959年5月	EV	なし	トイレ	男女別	使用時間	使用制限有り
		光回線	光ファイバ対応	空調	セントラル空調 +個別空調併用	警備	有人+機械警備		なし			1階天高3,000mm以上	シミュレーション、スクールOK、2階個別空調、LED、OA設置予定 (空調費3,050円/坪別途)
		駐車場	空 / 総	推定価格									

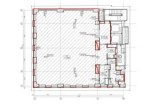
	1	事・店	50.71坪	N	1,166,330円 23,000円/坪	賃料に含む	12ヶ月 (13,995,960円)	なし	なし	なし	定借2年 即日	OA707 3,000mm	14・16号室(空調費3,050円/坪別途)
	2	事務所	32.28坪	N	742,440円 23,000円/坪	賃料に含む	12ヶ月 (8,909,280円)	なし	なし	なし	定借2年 相談	確認中 0mm	205・207(空調費3,050円/坪別途)
	2	事・店	30.11坪	N	692,530円 23,000円/坪	賃料に含む	12ヶ月 (8,310,360円)	1ヶ月	なし	なし	定借2年 相談	タイカ-パット 2,630mm	208(空調費3,050円/坪別途)個別空調、LED、OA設置予定



**32** No.000877 **銀座レンガ通り福神ビル** 東京都中央区銀座1-5-6 銀座レンガ通り沿いの駅近ビル！


最寄駅	JR山手線 有楽町駅 4分 東京メトロ銀座線 宝町駅 2分	構造	RC造	規模	B1/8	竣工日	2015年1月	EV	2台	トイレ	男女別	使用時間	使用制限有り
		光回線	光ファイバ対応	空調	個別空調	警備	機械警備		B1~1F の無柱空間	飲食店舗不可	天井高3500~4600mm	6F 事務所	天井高2800mm
		駐車場	無し	推定価格									

	B1-1	店舗	101.64坪	G	7,623,000円 75,000円/坪	賃料に含む	15ヶ月 (114,345,000円)	なし	1ヶ月	なし	普通借5年 即日	スカト 3,500mm	FR相談可
	B1	店舗	53.67坪	N	2,683,500円 50,000円/坪	なし	15ヶ月 (40,252,500円)	なし	1ヶ月	なし	定借5年 即日	スカト 0mm	1階とセット貸
	1	店舗	47.97坪	N	4,988,880円 104,000円/坪	なし	15ヶ月 (74,833,200円)	なし	1ヶ月	なし	定借5年 即日	スカト 0mm	B1階とセット貸
	6	事務所	68.32坪	G	相談	相談	12ヶ月	なし	1ヶ月	なし	定借10年 即日	OA707 0mm	FR相談可



**33** No.004734 **アネックス福神ビル** 東京都中央区銀座1-6-17


最寄駅	JR山手線 有楽町駅 4分 東京メトロ銀座線 宝町駅 2分	構造	RC造	規模	B1/6	竣工日	1989年5月	EV	1台	トイレ	男女共同	使用時間	24時間使用可
		光回線	光ファイバ対応	空調	個別空調	警備	機械警備					銀座レンガ通り沿いの駅チカ好立地！1Fは路面店、物販店舗等におすすめです。	
		駐車場	無し	推定価格									

	B1	事務所	10.17坪	確認中	274,590円 27,000円/坪	賃料に含む	10ヶ月 (2,745,900円)	なし	1ヶ月	なし	定借(年数相談) 即日	確認中 0mm	
--	----	-----	--------	-----	-----------------------	-------	----------------------	----	-----	----	----------------	------------	--



<b>34</b> No.000895 <b>マルイト銀座第3ビル</b>	東京都中央区銀座3-10-6	昭和通り沿い、駐車場設備有!!
---------------------------------------	----------------	-----------------


最寄駅	JR山手線 有楽町駅 9分 東京メトロ銀座線 銀座駅 2分	構造	S造	規模	B2/13	竣工日	2002年	EV	4台	トイレ	男女別	使用時間	24時間使用可
		光回線	光ファイバ対応	空調	個別空調	警備	機械警備			エレベーター乗用3基・搬入用1基			
		駐車場	空 / 総	推定価格									

	3	事・店	51.62坪	N	相談	206,480円 (4,000円/坪)	12ヶ月	なし	なし	なし	定借(相談) 2024/03/01	OA707 2,900mm	東側
--	---	-----	--------	---	----	------------------------	------	----	----	----	----------------------	------------------	----



<b>35</b> No.006256 <b>松本銀座ビル</b>	東京都中央区銀座3-11-13	
-----------------------------------	-----------------	--

最寄駅	JR山手線 有楽町駅 12分 東京メトロ銀座線 銀座駅 4分	構造	S造	規模	*/10	竣工日	1984年9月	EV	1台	トイレ	男女別	使用時間	24時間使用可
		光回線	光ファイバ対応	空調	個別空調	警備	有人+機械警備	契約期間相談可		エステ・クリニック可	有人管理	土日入退室制限なし	
		駐車場	確認中	推定価格									

	7A	事・店	39.55坪	G	771,225円 19,500円/坪	賃料に含む	8ヶ月 (6,169,800円)	1ヶ月	1ヶ月	なし	定借2年 即日	確認中 2,365mm	
--	----	-----	--------	---	-----------------------	-------	---------------------	-----	-----	----	------------	----------------	--



<b>36</b> No.006447 <b>銀座松良ビル</b>	東京都中央区銀座7-17-8	
-----------------------------------	----------------	--

最寄駅	JR東海道本線(東京~熱海) 新橋駅 12分 東京メトロ日比谷線 東銀座駅 5分	構造	RC造	規模	*/7	竣工日	1984年8月	EV	1台	トイレ	男女別	使用時間	24時間使用可
		光回線	光ファイバ対応	空調	個別空調	警備	機械警備						
		駐車場	無し	推定価格									

	2	事務所	46.46坪	G	743,360円 16,000円/坪	162,610円 (3,500円/坪)	6ヶ月 (4,460,160円)	1ヶ月	なし	なし	普通借2年 2024/03/01	OA707 2,500mm	
--	---	-----	--------	---	-----------------------	------------------------	---------------------	-----	----	----	---------------------	------------------	--

	4	事務所	48.76坪	G	780,160円 16,000円/坪	170,660円 (3,500円/坪)	6ヶ月 (4,680,960円)	1ヶ月	なし	なし	普通借2年 2024/03/01	OA707 2,500mm	
--	---	-----	--------	---	-----------------------	------------------------	---------------------	-----	----	----	---------------------	------------------	--



### 37 No.003089 東都銀座ビルヂング

東京都中央区銀座7-18-14

最寄駅	東京メトロ銀座線 銀座駅 7分	構造	SRC造	規模	B1/7	竣工日	1974年9月	EV	1台	トイレ	男女共同	使用時間	24時間使用可
	東京メトロ日比谷線 東銀座駅 6分	光回線	光ファイバ対応	空調	個別空調	警備	なし	2015年2月耐震補強工事済 来店型不可 火災保険必須					
	駐車場	無し	推定価格										



5	事務所	28.54坪	G	342,480円 12,000円/坪	85,620円 (3,000円/坪)	10ヶ月 (3,424,800円)	1ヶ月	10%	なし	定借2年 即日	タイルハット 0mm
6	事務所	21.97坪	G	263,640円 12,000円/坪	65,910円 (3,000円/坪)	10ヶ月 (2,636,400円)	1ヶ月	10%	なし	定借2年 即日	タイルハット 0mm



図 2.1.9.7 階

### 38 No.005179 アーク銀座ビルディング

東京都中央区銀座7丁目17-2

最寄駅	東京メトロ銀座線 銀座駅 9分	構造	SRC造	規模	B1/8	竣工日	1983年11月	EV	1台	トイレ	男女別	使用時間	24時間使用可
	東京メトロ日比谷線 東銀座駅 4分	光回線	光ファイバ対応	空調	個別空調	警備	有人+機械警備						
	駐車場	空 2 / 総	推定価格										



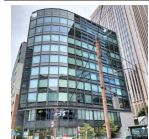
6西	事務所	49.13坪	N	884,340円 18,000円/坪	賃料に含む	10ヶ月 (8,843,400円)	なし	なし	1ヶ月	普通借2年 即日	OA707 0mm
----	-----	--------	---	-----------------------	-------	----------------------	----	----	-----	-------------	--------------



### 39 No.003684 虎ノ門ビル TORANOMON BUILDING

東京都港区虎ノ門1-1-12

最寄駅	JR東海道本線(東京~熱海) 新橋駅 8分	構造	S造	規模	B1/10	竣工日	2013年4月	EV	2台	トイレ	男女別	使用時間	24時間使用可
	東武東上線 霞ヶ関駅 3分	光回線	光ファイバ対応	空調	個別空調	警備	機械警備	分割可能 駐車場有 50,000円/1台 入庫可能寸法 ・全長5,300mm ・全幅1,930mm ・全高1,550mm ・最低地上高90mm ・タイヤ外幅1,900mm ・重量2,300kg					
	駐車場	空 9 / 総 14	推定価格										



401	事務所	66.37坪	N	相談	賃料に含む	12ヶ月	なし	なし	なし	普通借2年 相談	OA707 2,800mm
801	事務所	66.37坪	N	相談	賃料に含む	12ヶ月	なし	なし	なし	普通借2年 2024/06/01	OA707 2,800mm
10	事務所	108.32坪	N	相談	賃料に含む	12ヶ月	なし	なし	なし	普通借2年 2024/05/01	OA707 2,800mm
1001	事務所	66.37坪	N	相談	賃料に含む	12ヶ月	なし	なし	なし	普通借2年 2024/05/01	OA707 2,800mm
1002	事務所	41.95坪	N	相談	賃料に含む	12ヶ月	なし	なし	なし	普通借2年 2024/05/01	OA707 2,800mm



**40** No.002601 虎ノ門実業会館 東京都港区虎ノ門1-1-20

最寄駅	東京メトロ銀座線 虎ノ門ヒルズ駅 1分	構造	SRC造	規模	B3/9	竣工日	1965年6月	EV	2台	トイレ	男女別	使用時間	24時間使用可
		光回線	光ファイバ対応	空調	セントラル空調	警備	有人警備			虎ノ門駅直結	耐震補強工事済	1F店舗区画のみ残置	個別空調有
		駐車場	無し	推定価格									



1	事・店	76.48坪	N	相談	455,056円 (5,950円/坪)	相談	なし	なし	なし	相談 相談	確認中 0mm
---	-----	--------	---	----	------------------------	----	----	----	----	----------	------------

**41** No.002113 新虎ノ門実業会館 東京都港区虎ノ門1-1-21

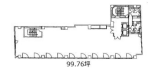
最寄駅	東京メトロ銀座線 虎ノ門ヒルズ駅 8分	構造	SRC造	規模	B3/9	竣工日	1965年6月	EV	4台	トイレ	男女別	使用時間	24時間使用可
		光回線	光ファイバ対応	空調	セントラル空調	警備	有人警備			地下階飲食相談可	耐震補強工事済	B2階残置	個別空調有
		駐車場	無し	推定価格									



B2	事・店	27.00坪	N	相談	160,650円 (5,950円/坪)	相談	なし	なし	なし	定借5年 即日	スリット 2,400mm
B1	事・店	54.60坪	N	相談	324,870円 (5,950円/坪)	相談	なし	なし	なし	定借5年 即日	スリット 2,400mm
8	事務所	96.25坪	N	相談	572,688円 (5,950円/坪)	12ヶ月	なし	なし	なし	定借2年 即日	OA707 2,400mm
9	事務所	47.00坪	N	相談	279,650円 (5,950円/坪)	12ヶ月	なし	なし	なし	定借2年 2024/4下	OA707 2,400mm

**42** No.004039 新橋パークプレイス 東京都港区新橋5-27-1

最寄駅	JR東海道本線(東京~熱海) 新橋駅 6分 都営三田線 御成門駅 4分	構造	RC造	規模	B1/6	竣工日	1993年11月	EV	2台	トイレ	男女別	使用時間	24時間使用可
		光回線	光ファイバ対応	空調	個別空調	警備	機械警備						
		駐車場	空 / 総	推定価格									



3	事務所	99.76坪	N	相談	299,280円 (3,000円/坪)	12ヶ月	なし	なし	なし	相談 2024/3上旬	OA707 2,500mm
---	-----	--------	---	----	------------------------	------	----	----	----	----------------	------------------


**43** No.003656 **機械振興会館** 東京都港区芝公園3-5-8

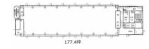
最寄駅	東京メトロ日比谷線 神谷町駅 8分	構造	RC造	規模	B4/6	竣工日	1966年9月	EV	6台	トイレ	男女別	使用時間	使用制限有り
	都営大江戸線 赤羽橋駅 10分	光回線	光ファイバ対応	空調	セントラル空調	警備	有人+機械警備	エントランス開放時間8時30分~19時00分		セントラル空調8時30分~17時30分(時間外運転無)			
		駐車場	空/総	推定価格									
	別館B101	事務所	15.72坪	N	235,800円 15,000円/坪	45,588円 (2,900円/坪)	12ヶ月 (2,829,600円)	なし	なし	なし	定借3年 即日	OA707 2,500mm	別館
	B107-3	事務所	35.45坪	N	531,750円 15,000円/坪	102,805円 (2,900円/坪)	12ヶ月 (6,381,000円)	なし	なし	なし	定借3年 相談	OA707 2,500mm	
	B201-3	事務所	31.12坪	N	466,800円 15,000円/坪	90,248円 (2,900円/坪)	12ヶ月 (5,601,600円)	なし	なし	なし	定借3年 即日	タイル+パット 2,500mm	
	B201-6	事務所	28.88坪	N	433,200円 15,000円/坪	83,752円 (2,900円/坪)	12ヶ月 (5,198,400円)	なし	なし	なし	定借3年 即日	Pタイル 2,500mm	
	313	事務所	39.70坪	N	595,500円 15,000円/坪	138,950円 (3,500円/坪)	12ヶ月 (7,146,000円)	なし	なし	なし	定借3年 即日	OA707 2,500mm	

No.003656 **機械振興会館** 東京都港区芝公園3-5-8

最寄駅	東京メトロ日比谷線 神谷町駅 8分	構造	RC造	規模	B4/6	竣工日	1966年9月	EV	6台	トイレ	男女別	使用時間	使用制限有り
	都営大江戸線 赤羽橋駅 10分	光回線	光ファイバ対応	空調	セントラル空調	警備	有人+機械警備	エントランス開放時間8時30分~19時00分		セントラル空調8時30分~17時30分(時間外運転無)			
		駐車場	空/総	推定価格									
	407	事務所	17.44坪	N	261,600円 15,000円/坪	61,040円 (3,500円/坪)	12ヶ月 (3,139,200円)	なし	なし	なし	定借3年 即日	Pタイル 2,500mm	
	408	事務所	34.93坪	N	523,950円 15,000円/坪	122,255円 (3,500円/坪)	12ヶ月 (6,287,400円)	なし	なし	なし	定借3年 即日	タイル+パット 2,500mm	

**44** No.002131 **鈴与浜松町ビル** 東京都港区海岸2-1-16

最寄駅	JR山手線 浜松町駅 8分	構造	SRC造	規模	B2/11	竣工日	1992年8月	EV	2台	トイレ	男女別	使用時間	24時間使用可
	ゆりかもめ 日の出駅 3分	光回線	光ファイバ対応	空調	個別空調	警備	有人+機械警備						
		駐車場	確認中	推定価格									
	4	事務所	177.49坪	確認中	相談	なし	10ヶ月	なし	なし	なし	普通借2年 即日	OA707 0mm	



**45** No.005038 **MSビル** 東京都港区海岸2-6-30

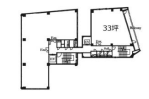
最寄駅	JR山手線 浜松町駅 10分 ゆりかもめ 日の出駅 2分	構造	RC造	規模	*/7	竣工日	1987年5月	EV	1台	トイレ	男女別	使用時間	24時間使用可
		光回線	光ファイバ対応	空調	個別空調	警備	機械警備						【各階】男女別トイレ各1ヶ所・給湯室1ヶ所 条件相談可
		駐車場	無し	推定価格									



2	事・店	43.00坪	G	408,500円 9,500円/坪	150,500円 (3,500円/坪)	12ヶ月 (4,902,000円)	なし	1ヶ月	1ヶ月	普通借3年 即日	OA707 2,550mm		
7	事務所	43.00坪	G	408,500円 9,500円/坪	150,500円 (3,500円/坪)	12ヶ月 (4,902,000円)	なし	1ヶ月	1ヶ月	普通借3年 2024/4月上旬	OA707 2,550mm		

**46** No.001518 **ほうらいやビル** 東京都港区六本木5-2-1

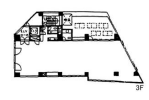
最寄駅	東京メトロ日比谷線 六本木駅 1分	構造	SRC造	規模	B1/9	竣工日	1972年9月	EV	1台	トイレ	男女別	使用時間	24時間使用可
		光回線	光ファイバ対応	空調	個別空調	警備	機械警備						
		駐車場	空 / 総	推定価格									



302	事務所	33.00坪	確認中	750,000円 22,727円/坪	賃料に含む	6ヶ月 (4,500,000円)	相談	1ヶ月	1ヶ月	定借3年 即日	OA707 0mm		
-----	-----	--------	-----	-----------------------	-------	---------------------	----	-----	-----	------------	--------------	--	--

**47** No.002559 **青山NAビル (N.A BLDG.)** 東京都港区北青山2-7-28

最寄駅	東京メトロ銀座線 外苑前駅 2分	構造	SRC造	規模	B1/10	竣工日	1992年5月	EV	1台	トイレ	男女別	使用時間	24時間使用可
		光回線	光ファイバ対応	空調	個別空調	警備	有人警備+EV不 停止	新耐震	クリニック可	飲食店NG	土日利用可		
		駐車場	無し	推定価格									

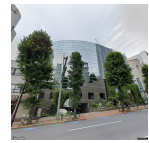


3	事・店	72.68坪	G	1,598,960円 22,000円/坪	218,040円 (3,000円/坪)	6ヶ月 (9,593,760円)	新1ヶ月	20%	なし	普通借2年 即日	OA707 2,500mm		
---	-----	--------	---	-------------------------	------------------------	---------------------	------	-----	----	-------------	------------------	--	--



**48** No.002138 **リビエラ南青山ビル** 東京都港区南青山3-3-3

最寄駅	東京メトロ銀座線 外苑前駅 4分 東京メトロ銀座線 表参道駅 7分	構造	SRC造	規模	B3/6	竣工日	1989年11月	EV	4台	トイレ	男女別	使用時間	24時間使用可
		光回線	光ファイバ対応	空調	個別空調	警備	有人+機械警備	新耐震	駐車場有 (機械式空有62,000円敷金2ヶ月)	2023/9/20現在			
		駐車場	空 / 総 58	推定価格									



1F-B室 事・店	59.53坪	N	1,785,900円 30,000円/坪	賃料(含む)	12ヶ月 (21,430,800円)	なし	10%	なし	普通借2年 即日	確認中 3,300mm
A館6 事務所	68.20坪	G	2,182,400円 32,000円/坪	賃料(含む)	12ヶ月 (26,188,800円)	なし	なし	なし	普通借2年 即日	OA707 2,700mm

**49** No.005899 **五十嵐ビルディング** 東京都港区芝浦2-11-5

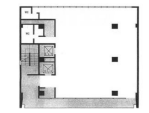
最寄駅	JR山手線 田町駅 7分 ゆりかもめ 芝浦ふ頭駅 8分	構造	S造	規模	B2/15	竣工日	1988年5月	EV	5台	トイレ	男女別	使用時間	24時間使用可
		光回線	光ファイバ対応	空調	セントラル空調	警備	機械警備	地下B2駐車場空き有38,500円(税込)					
		駐車場	空 / 総	推定価格									



1 事務所	127.56坪	N	相談	574,020円 (4,500円/坪)	12ヶ月	なし	なし	なし	普通借2年 相談	OA707 3,000mm
2 事務所	243.27坪	N	相談	1,094,715円 (4,500円/坪)	12ヶ月	なし	なし	なし	普通借2年 2024/04/01	OA707 2,620mm
3 事務所	243.27坪	N	相談	1,094,715円 (4,500円/坪)	12ヶ月	なし	なし	なし	普通借2年 2024/04/01	OA707 2,620mm
9 事務所	243.27坪	N	相談	1,094,715円 (4,500円/坪)	12ヶ月	なし	なし	なし	普通借2年 2024/04/01	OA707 2,620mm

**50** No.002989 **久月ビル** 東京都台東区柳橋1-20-4

最寄駅	JR中央・総武線 浅草橋駅 1分	構造	SRC造	規模	B1/11	竣工日	1976年9月	EV	1台	トイレ	男女別	使用時間	24時間使用可
		光回線	光ファイバ対応	空調	個別空調	警備	確認中						
		駐車場	確認中	推定価格									



B1 店舗	52.30坪	確認中	732,200円 14,000円/坪	156,900円 (3,000円/坪)	960万円	60万円	15%	2ヶ月	普通借2年 即日	刃付 3,700mm
9 事務所	60.31坪	確認中	542,790円 9,000円/坪	180,930円 (3,000円/坪)	8ヶ月 (4,342,320円)	1ヶ月	1ヶ月	なし	普通借2年 即日	OA707 2,340mm

**51** No.005984 **第15シグマビルディング秋葉原** 東京都台東区浅草橋4-15-4

最寄駅	JR中央・総武線 浅草橋駅 5分	構造	S造	規模	*/8	竣工日	1992年10月	EV	1台	トイレ	男女別	使用時間	24時間使用可
		光回線	光ファイバ対応	空調	確認中	警備	機械警備						
		駐車場	確認中	推定価格									

8	事務所	59.98坪	確認中	800,000円 13,338円/坪	150,000円 (2,501円/坪)	10ヶ月 (8,000,000円)	なし	20%	なし	普通借2年 即日	タイル-ベ ット 0mm		
---	-----	--------	-----	-----------------------	------------------------	----------------------	----	-----	----	-------------	--------------------	--	--



**52** No.004745 **本郷天理ビル** 東京都文京区本郷3-16-4

最寄駅	JR中央線(快速) 新御茶ノ水駅 8分 東京メトロ丸ノ内線 本郷三丁目駅 5分	構造	SRC造	規模	*/7	竣工日	1979年3月	EV	1台	トイレ	男女別	使用時間	24時間使用可
		光回線	光ファイバ対応	空調	個別空調	警備	機械警備	火災保険・保証会社加入必須		P:4万、敷3 1Fエントランス段差有・スロープ設置済			
		駐車場	空0 / 総7	推定価格									

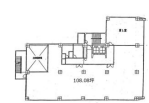
4	事務所	53.03坪	G	556,815円 10,500円/坪	132,575円 (2,500円/坪)	12ヶ月 (6,681,780円)	なし	なし	なし	普通借2年 即日	OA707 2,450mm		
---	-----	--------	---	-----------------------	------------------------	----------------------	----	----	----	-------------	------------------	--	--



**53** No.002269 **湯島ビルヂング** 東京都文京区湯島3-14-9

最寄駅	東京メトロ千代田線 湯島駅 1分	構造	SRC造	規模	B1/10	竣工日	1971年12月	EV	2台	トイレ	男女別	使用時間	24時間使用可
		光回線	光ファイバ対応	空調	個別空調	警備	有人警備	耐震補強工事済					
		駐車場	確認中	推定価格									

2	事務所	108.08坪	N	1,729,280円 16,000円/坪	324,240円 (3,000円/坪)	6ヶ月 (10,375,680円)	1ヶ月	1ヶ月	なし	普通借2年 即日	OA707 0mm		
---	-----	---------	---	-------------------------	------------------------	----------------------	-----	-----	----	-------------	--------------	--	--





**54** No.003063 杏林ビル 東京都文京区湯島4-2-1

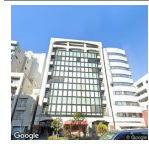
最寄駅	東京メトロ千代田線 湯島駅 6分	構造	SRC造	規模	B1/10	竣工日	1987年10月	EV	1台	トイレ	男女別	使用時間	24時間使用可
		光回線	光ファイバ対応	空調	個別空調	警備	機械警備						
		駐車場	確認中	推定価格									



3	事務所	59.24坪	確認中	651,640円 11,000円/坪	177,690円 (3,000円/坪)	6ヶ月 (3,909,840円)	1ヶ月	2ヶ月	なし	普通借2年 即日	OA707 2,450mm		
4	事務所	58.17坪	確認中	639,870円 11,000円/坪	174,510円 (3,000円/坪)	6ヶ月 (3,839,220円)	1ヶ月	2ヶ月	なし	普通借2年 即日	OA707 2,400mm		

**55** No.000045 穴倉ビル 東京都江東区木場5-10-11

最寄駅	東京メトロ東西線 木場駅 1分	構造	SRC造	規模	*/8	竣工日	1989年8月	EV	2台	トイレ	男女別	使用時間	24時間使用可
		光回線	光ファイバ対応	空調	個別空調	警備	機械警備						
		駐車場	空 / 総	推定価格									



2	事務所	77.00坪	確認中	924,000円 12,000円/坪	192,500円 (2,500円/坪)	10ヶ月 (9,240,000円)	なし	なし	1ヶ月	普通借2年 即日	OA707 2,600mm	北側	
3	事務所	157.85坪	確認中	1,894,200円 12,000円/坪	398,325円 (2,500円/坪)	10ヶ月 (18,942,000円)	なし	なし	1ヶ月	普通借2年 即日	OA707 2,600mm		
4	事務所	159.33坪	確認中	1,911,960円 12,000円/坪	398,325円 (2,500円/坪)	10ヶ月 (19,119,600円)	なし	なし	1ヶ月	普通借2年 即日	OA707 2,600mm		
7	事務所	28.64坪	確認中	343,680円 12,000円/坪	71,600円 (2,500円/坪)	10ヶ月 (3,436,800円)	なし	なし	1ヶ月	普通借2年 即日	OA707 0mm		

**56** No.002410 興産大森ビル 東京都品川区南大井6-24-9

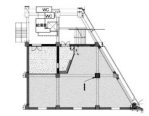
最寄駅	JR京浜東北線 大森駅 2分	構造	RC造	規模	B1/5	竣工日	1983年	EV	1台	トイレ	男女別	使用時間	24時間使用可
		光回線	光ファイバ対応	空調	個別空調	警備	機械警備	新耐震					
		駐車場	無し	推定価格									



3B	事務所	41.48坪	G	394,060円 9,500円/坪	124,440円 (3,000円/坪)	8ヶ月 (3,152,480円)	なし	1ヶ月	なし	普通借2年 即日	OA707 0mm		
5	事務所	49.50坪	G	495,000円 10,000円/坪	148,500円 (3,000円/坪)	8ヶ月 (3,960,000円)	なし	1ヶ月	なし	普通借2年 即日	OA707 0mm		

**57** No.001310 **井雅ビル** 東京都品川区上大崎3-14-12

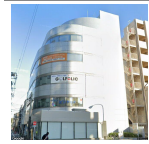
最寄駅	JR山手線 五反田駅 7分				構造	RC造	規模	B1/6	竣工日	1969年	EV	1台	トイレ	男女別	使用時間	24時間使用可
	JR山手線 目黒駅 7分				光回線	光ファイバ対応	空調	個別空調	警備	機械警備						
					駐車場	確認中	推定価格									



1	事務所	61.42坪	確認中	798,460円 13,000円/坪	184,260円 (3,000円/坪)	8ヶ月 (6,387,680円)	1ヶ月	2ヶ月	なし	普通借2年 相談	OA707 0mm				
---	-----	--------	-----	-----------------------	------------------------	---------------------	-----	-----	----	-------------	--------------	--	--	--	--

**58** No.000938 **MC中延ビル** 東京都品川区二葉4-1-20

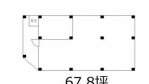
最寄駅	JR横須賀線 西大井駅 12分				構造	RC造	規模	B1/5	竣工日	1989年10月	EV	1台	トイレ	男女別	使用時間	24時間使用可
	東急大井町線 中延駅 3分				光回線	光ファイバ対応	空調	個別空調	警備	機械警備	ショールーム可・サロン可・医院可・学習塾等可		※飲食不可			
					駐車場	無し	推定価格									



5	事務所	41.09坪	G	493,000円 11,998円/坪	74,000円 (1,801円/坪)	6ヶ月 (2,958,000円)	新1ヶ月	1.5ヶ月	2ヶ月	2年 2024/06/21	タイルハット 2,550mm	解約予告：6ヶ月前			
---	-----	--------	---	-----------------------	-----------------------	---------------------	------	-------	-----	------------------	-------------------	-----------	--	--	--

**59** No.003046 **蒲田新生ビル** 東京都大田区蒲田4-42-12

最寄駅	JR京浜東北線 蒲田駅 7分				構造	確認中	規模		竣工日		EV	1台	トイレ	男女別	使用時間	24時間使用可
					光回線	光ファイバ対応	空調	個別空調	警備	有人警備						
					駐車場	無し	推定価格									

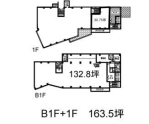
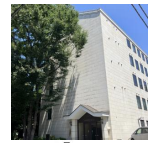


申込	4	事・店	67.80坪	確認中	745,800円 11,000円/坪	賃料に含む	5ヶ月 (3,729,000円)	相談	なし	1ヶ月	定借2年 即日	確認中 2,800mm				
申込	5	事・店	67.80坪	確認中	745,800円 11,000円/坪	賃料に含む	5ヶ月 (3,729,000円)	相談	なし	1ヶ月	定借2年 即日	確認中 2,800mm				

**60** No.001535 青山熊野神社ビル 東京都渋谷区神宮前2-2-22

最寄駅	東京メトロ銀座線 外苑前駅 5分 東京メトロ銀座線 表参道駅 11分	構造	SRC造	規模	B1/5	竣工日	1991年5月	EV	2台	トイレ	男女別	使用時間	24時間使用可
		光回線	光ファイバ対応	空調	個別空調	警備	機械警備	新耐震	B1階-1階メゾネットタイプ			天高	B1階2,746mm1階2,565mm
		駐車場	空2 / 総	推定価格									

B1-1 事務所	163.54坪	G	2,900,000円 17,733円/坪	637,806円 (3,900円/坪)	10ヶ月 (29,000,000円)	新1ヶ月	2ヶ月	なし		普通借2年 即日	OA707 2,600mm
----------	---------	---	-------------------------	------------------------	-----------------------	------	-----	----	--	-------------	------------------



**61** No.002072 サンポウ総合ビル 東京都渋谷区神宮前6-5-6

最寄駅	JR山手線 明治神宮前〈原宿〉駅 5分	構造	RC造	規模	*/8	竣工日	1974年2月	EV	1台	トイレ	男女別	使用時間	24時間使用可
		光回線	光ファイバ対応	空調	個別空調	警備	確認中	袖看板&屋上看板有(料金等要相談)			1F飲食相談可		
		駐車場	確認中	推定価格									

101 事・店	69.72坪	G	6,972,000円 100,000円/坪	賃料に含む	8ヶ月 (55,776,000円)	新1ヶ月	1ヶ月	なし		定借2年 即日	タイル 0mm
---------	--------	---	--------------------------	-------	----------------------	------	-----	----	--	------------	------------

304 事・店	32.25坪	N	935,250円 29,000円/坪	なし	8ヶ月 (7,482,000円)	新1ヶ月	1ヶ月	なし		定借2年 即日	Pタイル 0mm
---------	--------	---	-----------------------	----	---------------------	------	-----	----	--	------------	-------------

501 事・店	33.36坪	N	834,000円 25,000円/坪	なし	8ヶ月 (6,672,000円)	新1ヶ月	1ヶ月	なし		定借2年 即日	Pタイル 0mm
---------	--------	---	-----------------------	----	---------------------	------	-----	----	--	------------	-------------

502 事・店	8.46坪	N	236,880円 28,000円/坪	なし	8ヶ月 (1,895,040円)	新1ヶ月	1ヶ月	なし		定借2年 即日	Pタイル 0mm
---------	-------	---	-----------------------	----	---------------------	------	-----	----	--	------------	-------------

603 事・店	14.65坪	N	410,200円 28,000円/坪	なし	8ヶ月 (3,281,600円)	新1ヶ月	1ヶ月	なし		定借2年 即日	Pタイル 0mm
---------	--------	---	-----------------------	----	---------------------	------	-----	----	--	------------	-------------



**62** No.002929 三貴ビル 東京都渋谷区渋谷2-12-12

最寄駅	JR山手線 渋谷駅 7分	構造	SRC造	規模	B1/10	竣工日	1969年1月	EV	1台	トイレ	男女別	使用時間	24時間使用可
		光回線	光ファイバ対応	空調	個別空調	警備	機械警備						
		駐車場	無し	推定価格									

602 事務所	15.70坪	G	345,400円 22,000円/坪	賃料に含む	6ヶ月 (2,072,400円)	1ヶ月	なし	2ヶ月		普通借2年 相談	タイル+パット 0mm
---------	--------	---	-----------------------	-------	---------------------	-----	----	-----	--	-------------	----------------

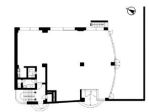
701 事務所	48.20坪	G	1,060,400円 22,000円/坪	賃料に含む	6ヶ月 (6,362,400円)	1ヶ月	なし	2ヶ月		普通借2年 即日	タイル+パット 0mm
---------	--------	---	-------------------------	-------	---------------------	-----	----	-----	--	-------------	----------------



**63** No.002925 **ダイナックスビル** 東京都渋谷区恵比寿4-12-12

最寄駅	JR山手線 恵比寿駅 7分	構造	RC造	規模	*/4	竣工日	1990年9月	EV	有り	トイレ	男女別	使用時間	24時間使用可	
		光回線	光ファイバ対応	空調	個別空調	警備	確認中			2階前テナント保育園	天高不明	シミュレーションゴルフ可	エステ相談可	フィット
		駐車場	空 / 総	推定価格						トネスジム相談可				

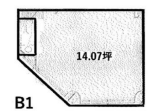
1	事・店	56.29坪	確認中	1,125,800円 20,000円/坪	賃料に含む	8ヶ月 (9,006,400円)	1ヶ月	2ヶ月	なし	普通借3年 即日	OA707 0mm
---	-----	--------	-----	-------------------------	-------	---------------------	-----	-----	----	-------------	--------------



**64** No.005018 **サンポウ恵比寿ビル** 東京都渋谷区恵比寿南1-2-6

最寄駅	JR山手線 恵比寿駅 1分	構造	RC造	規模	B1/9	竣工日	1990年2月	EV	1台	トイレ	男女共同	使用時間	24時間使用可
		光回線	光ファイバ対応	空調	個別空調	警備	機械警備			袖看板有 (掲出料相談)	火災保険指定	恵比寿銀座商店街	
		駐車場	無し	推定価格									

B1	店舗	14.07坪	G	534,660円 38,000円/坪	賃料に含む	8ヶ月 (4,277,280円)	1ヶ月	2ヶ月	なし	定借2年 2024/06/01	確認中 0mm
----	----	--------	---	-----------------------	-------	---------------------	-----	-----	----	--------------------	------------



B1

**65** No.005874 **ODAビルディング** 東京都渋谷区道玄坂1-9-4

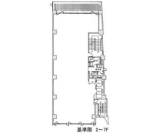
最寄駅	JR山手線 渋谷駅 2分	構造	SRC造	規模	B1/8	竣工日	1983年1月	EV	1台	トイレ	男女別	使用時間	24時間使用可
		光回線	光ファイバ対応	空調	個別空調	警備	機械警備						
		駐車場	無し	推定価格									

5	事務所	52.80坪	G	1,320,000円 25,000円/坪	211,200円 (4,000円/坪)	12ヶ月 (15,840,000円)	なし	10%	なし	普通借2年 即日	タイルハット 2,400mm
---	-----	--------	---	-------------------------	------------------------	-----------------------	----	-----	----	-------------	-------------------



**66** No.000057 代々木センタービル 東京都渋谷区代々木1-57-1

最寄駅	JR山手線 代々木駅 1分	構造	RC造	規模	*/8	竣工日	1986年3月	EV	2台	トイレ	男女別	使用時間	24時間使用可
	JR山手線 新宿駅 5分	光回線	光ファイバ対応	空調	個別空調	警備	機械警備	シミュレーションゴルフ可	1階前テナント事務所	教育関連テナント歓迎	駐車場併設		
		駐車場	空 / 総	推定価格									



101	事・店	46.14坪	G	1,291,920円 28,000円/坪	賃料に含む	8ヶ月 (10,335,360円)	1ヶ月	1ヶ月	なし	定借2年 即日	確認中 2,340mm
201	事・店	83.92坪	G	2,014,080円 24,000円/坪	賃料に含む	8ヶ月 (16,112,640円)	1ヶ月	1ヶ月	なし	定借2年 即日	OA707 2,340mm

**67** No.005853 東京セントラル代々木 東京都渋谷区元代々木町54-1

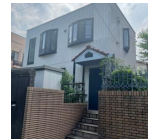
最寄駅	京王新線 初台駅 11分	構造	SRC造	規模	*/10	竣工日	1973年12月	EV	1台	トイレ	男女共同	使用時間	24時間使用可
	小田急線 参宮橋駅 15分	光回線	光ファイバ対応	空調	個別空調	警備	なし	703・704号室原状回復前、賃料引き渡し時期等未定相談					
		駐車場	無し	推定価格									



401	SOHO	19.20坪	G	208,000円 10,833円/坪	賃料に含む	4ヶ月 (832,000円)	新1ヶ月	1ヶ月	なし	普通借2年 即日	70-リッパ 2,450mm
401	住居	19.20坪	G	208,000円 10,833円/坪	賃料に含む	1ヶ月 (208,000円)	新1ヶ月	なし	1ヶ月	普通借2年 即日	70-リッパ 2,450mm


**68** No.004841 セイコー四谷 東京都新宿区四谷1-14-1

最寄駅	JR中央本線(東京~塩尻) 四ツ谷駅 5分	構造	木造	規模	*/2	竣工日	1960年11月	EV	なし	トイレ	確認中	使用時間	24時間使用可
		光回線	光ファイバ対応	空調	個別空調	警備	なし	メゾネットタイプの事務所店舗	約8人前後のサイズ				
		駐車場	無し	推定価格									




1-2	事・店	21.90坪	確認中	350,400円 16,000円/坪	21,900円 (1,000円/坪)	6ヶ月 (2,102,400円)	新1ヶ月	なし	1ヶ月	普通借2年 2023/08	確認中 0mm
-----	-----	--------	-----	-----------------------	-----------------------	---------------------	------	----	-----	------------------	------------

**69** No.005147 **亜細亜観光ビル** 東京都新宿区四谷3-13-4

最寄駅	東京メトロ丸ノ内線 四谷三丁目駅 2分	構造	SRC造	規模	*/9	竣工日	1982年10月	EV	1台	トイレ	男女別	使用時間	24時間使用可
		光回線	光ファイバ対応	空調	個別空調	警備	機械警備						
		駐車場	無し	推定価格									
	3A 事務所 41.06坪 N		451,660円 11,000円/坪	123,180円 (3,000円/坪)	6ヶ月 (2,709,960円)	1ヶ月	15%	なし		普通借2年 即日	Pタイル 0mm		
	5 事務所 37.54坪 N		412,940円 11,000円/坪	112,620円 (3,000円/坪)	6ヶ月 (2,477,640円)	1ヶ月	15%	なし		普通借2年 即日	タイル-ハット 0mm		




**70** No.002059 **PALTビル** 東京都新宿区四谷4-28-8

最寄駅	東京メトロ丸ノ内線 新宿御苑前駅 5分 都営新宿線 曙橋駅 6分	構造	SRC造	規模	B1/10	竣工日	1986年9月	EV	2台	トイレ	男女別	使用時間	24時間使用可
		光回線	光ファイバ対応	空調	個別空調	警備	確認中						
		駐車場	確認中	推定価格									
	104 事務所 69.03坪 確認中		1,104,480円 16,000円/坪	207,090円 (3,000円/坪)	10ヶ月 (11,044,800円)	なし	なし	1ヶ月		定借(相談) 相談	確認中 0mm		
	1-LB 事務所 32.52坪 確認中		520,320円 16,000円/坪	97,560円 (3,000円/坪)	10ヶ月 (5,203,200円)	1ヶ月	なし	1ヶ月		定借 即日	OA707 0mm		



**71** No.001550 **インテック88ビル** 東京都新宿区荒木町20-21

最寄駅	JR中央本線(東京~塩尻) 四ツ谷駅 13分 東京メトロ丸ノ内線 四谷三丁目駅 4分	構造	SRC造	規模	*/9	竣工日	1988年8月	EV	2台	トイレ	男女別	使用時間	24時間使用可
		光回線	光ファイバ対応	空調	個別空調	警備	機械警備	新耐震					
		駐車場	空 / 総	推定価格									
	申込 5 事務所 20.03坪 G		260,390円 13,000円/坪	60,090円 (3,000円/坪)	8ヶ月 (2,083,120円)	なし	3ヶ月	なし		普通借2年 2024/03/01	OA707 2,500mm	502	



**72** No.001993 トーシン信濃町駅前ビル 東京都新宿区信濃町34

最寄駅	JR中央・総武線 信濃町駅 1分 都営大江戸線 国立競技場駅 7分	構造	確認中	規模	B1/6	竣工日	1969年1月	EV	2台	トイレ	男女別	使用時間	24時間使用可
		光回線	光ファイバ対応	空調	個別空調	警備	機械警備	P:3.5万/月 B1貸店舗居抜引渡し(残置物撤去の場合費用貸主負担)業種パティンク NG(前スポーツ居酒屋) 3階用途:事務所・倉庫・物販・医療・美容					
		駐車場	空 / 総	推定価格									



B1	店舗	9.41坪	確認中	152,280円 16,200円/坪	41,360円 (4,400円/坪)	10ヶ月 (1,522,800円)	新1ヶ月	1ヶ月	なし	普通借5年 即日	確認中 0mm	03	
----	----	-------	-----	-----------------------	-----------------------	----------------------	------	-----	----	-------------	------------	----	--

**73** No.000431 第2KSビル 東京都新宿区新宿1-11-17

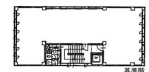
最寄駅	東京メトロ丸ノ内線 新宿御苑前駅 3分	構造	SRC造	規模	B1/8	竣工日	1993年9月	EV	1台	トイレ	男女別	使用時間	24時間使用可
		光回線	光ファイバ対応	空調	個別空調	警備	確認中						
		駐車場	確認中	推定価格									



1	事・店	23.30坪	G	302,900円 13,000円/坪	69,900円 (3,000円/坪)	8ヶ月 (2,423,200円)	新1ヶ月	10%	なし	普通借2年 即日	確認中 0mm		
申込	6	事・店	44.23坪	G	530,760円 12,000円/坪	132,690円 (3,000円/坪)	8ヶ月 (4,246,080円)	1ヶ月	10%	なし	普通借2年 即日	確認中 0mm	

**74** No.004024 白鳥ビル 東京都新宿区新宿2-1-2

最寄駅	東京メトロ丸ノ内線 新宿御苑前駅 1分	構造	RC造	規模	*/7	竣工日	1963年7月	EV	1台	トイレ	男女別	使用時間	24時間使用可
		光回線	光ファイバ対応	空調	個別空調	警備	機械警備						
		駐車場	無し	推定価格									



7	事務所	50.00坪	N	650,000円 13,000円/坪	120,000円 (2,400円/坪)	400万円	なし	20%	なし	普通借年 即日	P9/11 0mm		
---	-----	--------	---	-----------------------	------------------------	-------	----	-----	----	------------	--------------	--	--



**75** No.006299 **新宿レミナビル** 東京都新宿区新宿3-17-4

最寄駅	JR山手線 新宿駅 5分	構造	SRC造	規模	B2/10	竣工日	1980年12月	EV	3台	トイレ	確認中	使用時間	24時間使用可
	東京メトロ丸ノ内線 新宿三丁目駅 1分	光回線	光ファイバ対応	空調	個別空調	警備	有人警備	居抜き相談可(未使用美内装/クリニック)					
		駐車場	確認中	推定価格									



申込	6	店舗	95.37坪	G	2,861,100円 30,000円/坪	賃料に含む	12ヶ月 (34,333,200円)	なし	1ヶ月	なし	定借5年 2024/05/01	確認中 0mm
----	---	----	--------	---	-------------------------	-------	-----------------------	----	-----	----	--------------------	------------

**76** No.005539 **山手新宿ビル** 東京都新宿区西新宿1-19-6

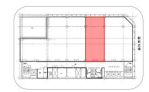
最寄駅	JR山手線 新宿駅 5分	構造	S造	規模	B2/12	竣工日	2017年11月	EV	2台	トイレ	男女別	使用時間	24時間使用可
		光回線	光ファイバ対応	空調	個別空調	警備	機械警備	8F英会話教室居抜き(譲渡費用無償)2024/3/31まで募集、その後はオフィス仕様で募集開始予定。					
		駐車場	空/総	推定価格									



8	事・店	127.08坪	N	3,431,160円 27,000円/坪	381,240円 (3,000円/坪)	12ヶ月 (41,173,920円)	なし	相談	なし	普通借2年 即日	確認中 2,650mm
先行 9	事務所	127.08坪	N	3,431,160円 27,000円/坪	381,240円 (3,000円/坪)	12ヶ月 (41,173,920円)	なし	相談	なし	普通借3年 即日	OA707 2,650mm

**77** No.002861 **松岡セントラルビル** 東京都新宿区西新宿1-7-1

最寄駅	JR山手線 新宿駅 2分	構造	SRC造	規模	B4/9	竣工日	1969年12月	EV	4台	トイレ	男女別	使用時間	24時間使用可
		光回線	光ファイバ対応	空調	セントラル空調	警備	有人警備	清掃料380円/㎡	看板料1万円/月	飲食不可			
		駐車場	空/総	推定価格									



3	事務所	27.90坪	確認中	837,000円 30,000円/坪	139,500円 (5,000円/坪)	10ヶ月 (8,370,000円)	相談	なし	なし	定借5年 即日	OA707 0mm
3	事・店	35.53坪	確認中	1,065,900円 30,000円/坪	177,650円 (5,000円/坪)	10ヶ月 (10,659,000円)	相談	なし	なし	定借5年 即日	OA707 0mm



**78** No.005295 **西新宿水間ビル** 東京都新宿区西新宿3-3-13

最寄駅	JR山手線 新宿駅 7分	構造	SRC造	規模	B1/10	竣工日	1993年3月	EV	1台	トイレ	男女共同	使用時間	24時間使用可
	都営大江戸線 都庁前駅 10分	光回線	光ファイバ対応	空調	個別空調	警備	機械警備	・事務所(不特定多数出入NG)・外国籍応相談・保証会社必須・サロン系応相談					
		駐車場	確認中	推定価格									



8	事務所	14.38坪	確認中	287,600円 20,000円/坪	57,520円 (4,000円/坪)	10ヶ月 (2,876,000円)	新1ヶ月	10%	なし	普通借2年 即日	確認中 0mm
---	-----	--------	-----	-----------------------	-----------------------	----------------------	------	-----	----	-------------	------------



**79** No.004674 **新宿セントランドビル** 東京都新宿区西新宿3-5-1

最寄駅	都営大江戸線 都庁前駅 5分	構造	SRC造	規模	B2/10	竣工日	1994年1月	EV	2台	トイレ	男女別	使用時間	24時間使用可
		光回線	光ファイバ対応	空調	個別空調	警備	機械警備	2021年 窓ガラス遮熱フィルム施工、空調設備・LED更新工事実施 2022年 エントランスリニューアル工事実施、各階男女トイレ・給湯室リニューアル工事完了 各階防犯カメラ設置					
		駐車場	無し	推定価格									



6A	事務所	72.12坪	G	1,189,980円 16,500円/坪	252,420円 (3,500円/坪)	15,866,400円	なし	20%	なし	普通借2年 即日	OA707 2,500mm
----	-----	--------	---	-------------------------	------------------------	-------------	----	-----	----	-------------	------------------

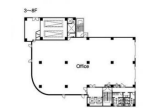


**80** No.002190 **日東星野ビル** 東京都新宿区西新宿8-11-1

最寄駅	JR山手線 新宿駅 11分	構造	SRC造	規模	B1/8	竣工日	1983年10月	EV	2台	トイレ	男女別	使用時間	24時間使用可
	東京メトロ丸ノ内線 西新宿駅 1分	光回線	光ファイバ対応	空調	個別空調	警備	有人+機械警備	駐車場空有(5,050mm×1,850mm[パレット幅1,700mm]×1,580mm,1,600kg)					
		駐車場	空 / 総	推定価格									



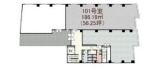
501	事務所	79.31坪	N	1,467,235円 18,500円/坪	賃料に含む	10ヶ月 (14,672,350円)	なし	なし	なし	普通借2年 即日	OA707 2,400mm
-----	-----	--------	---	-------------------------	-------	-----------------------	----	----	----	-------------	------------------



**81** No.004696 **神楽坂升本ビル** 東京都新宿区矢来町113

最寄駅	JR中央・総武線 飯田橋駅 10分 東京メトロ東西線 神楽坂駅 1分	構造	RC造	規模	B1/5	竣工日	1985年11月	EV	1台	トイレ	男女別	使用時間	24時間使用可
		光回線	光ファイバ対応	空調	個別空調	警備	機械警備	機械警備料:月額7,506円		LED照明			
		駐車場	確認中	推定価格									

101	事務所	62.55坪	確認中	688,000円 10,999円/坪	169,000円 (2,702円/坪)	4ヶ月 (2,752,000円)	1ヶ月	1ヶ月	1ヶ月	普通借2年 即日	確認中 0mm		
-----	-----	--------	-----	-----------------------	------------------------	---------------------	-----	-----	-----	-------------	------------	--	--



**82** No.006155 **アート第一ビル** 東京都新宿区高田馬場4-11-13

最寄駅	JR山手線 高田馬場駅 3分	構造	RC造	規模	*/5	竣工日	1971年6月	EV	1台	トイレ	隔階男女別	使用時間	24時間使用可
		光回線	光ファイバ対応	空調	個別空調	警備	なし						
		駐車場	空 / 総	推定価格									

2A	事務所	14.60坪	G	170,000円 11,644円/坪	賃料に含む	5ヶ月 (850,000円)	1ヶ月	なし	1ヶ月	相談 即日	タイルハット 0mm		
----	-----	--------	---	-----------------------	-------	-------------------	-----	----	-----	----------	---------------	--	--

4A	事・店	12.92坪	G	160,000円 12,384円/坪	賃料に含む	5ヶ月 (800,000円)	1ヶ月	なし	1ヶ月	相談 相談	タイルハット 0mm		
----	-----	--------	---	-----------------------	-------	-------------------	-----	----	-----	----------	---------------	--	--



**83** No.004951 **バロックコート大塚** 東京都豊島区北大塚2-16-8

最寄駅	JR山手線 大塚駅前駅 2分	構造	RC造	規模	B1/4	竣工日	1962年10月	EV	1台	トイレ	男女別	使用時間	24時間使用可
		光回線	光ファイバ対応	空調	個別空調	警備	機械警備	23/6/30岩淵・サービス店舗応相談・重飲食不可・風俗不可・条件相談多少なら可能かも 11/17 代表外国籍相談可能					
		駐車場	確認中	推定価格									

401	事務所	26.69坪	確認中	333,500円 12,495円/坪	66,700円 (2,499円/坪)	8ヶ月 (2,668,000円)	1ヶ月	なし	1ヶ月	普通借2年 即日	確認中 0mm		
-----	-----	--------	-----	-----------------------	-----------------------	---------------------	-----	----	-----	-------------	------------	--	--



**84** No.002075 **サンポウ池袋ビル** 東京都豊島区池袋4-32-8

最寄駅	JR山手線 池袋駅 9分	構造	RC造	規模	*/7	竣工日	1988年3月	EV	2台	トイレ	男女別	使用時間	24時間使用可
		光回線	光ファイバ対応	空調	個別空調	警備	有人+機械警備	管理人日中常駐		火災保険指定	1F路面直接導入可能		
		駐車場	無し	推定価格									



102	事・店	41.87坪	G	837,400円 20,000円/坪	賃料に含む	8ヶ月 (6,699,200円)	新1ヶ月	1ヶ月	なし	定借2年 即日	タイル-ベッ 0mm
202	事務所	38.36坪	G	364,420円 9,500円/坪	76,720円 (2,000円/坪)	8ヶ月 (2,915,360円)	新1ヶ月	1ヶ月	なし	定借2年 即日	タイル 0mm
302	事務所	38.36坪	G	364,420円 9,498円/坪	76,720円 (2,000円/坪)	8ヶ月 (2,915,360円)	新1ヶ月	1ヶ月	なし	定借2年 即日	OAフロ 0mm
502	事務所	38.36坪	G	364,420円 9,500円/坪	76,720円 (2,000円/坪)	8ヶ月 (2,915,360円)	新1ヶ月	1ヶ月	なし	定借2年 即日	タイル-ベッ 0mm

**85** No.004913 **藤久ビル西1号館** 東京都豊島区西池袋1-18-2

最寄駅	JR山手線 池袋駅 3分 東京メトロ有楽町線 要町駅 12分	構造	確認中	規模	B2/9	竣工日	1965年9月	EV	2台	トイレ	男女別	使用時間	24時間使用可
		光回線	光ファイバ対応	空調	個別空調	警備	有人+機械警備	耐震補強工事実施済		日祝日使用可	駐車場空き有(テナント用)	機械式	
		駐車場	空/総	推定価格				5,200×1,900×1,650		50,000/月	敷×2ヶ月		



1	事・店	161.95坪	確認中	7,287,750円 45,000円/坪	809,750円 (5,000円/坪)	12ヶ月 (87,453,000円)	なし	なし	なし	定借2年 即日	タイル 0mm
申込 3	事・店	198.24坪	確認中	2,973,600円 15,000円/坪	991,200円 (5,000円/坪)	10ヶ月 (29,736,000円)	なし	なし	なし	定借2年 即日	タイル-ベッ 2,472mm
4	事・店	25.78坪	N	386,700円 15,000円/坪	128,900円 (5,000円/坪)	10ヶ月 (3,867,000円)	なし	なし	なし	定借2年 即日	タイル-ベッ 2,472mm
申込 4	事・店	56.63坪	N	849,450円 15,000円/坪	283,150円 (5,000円/坪)	10ヶ月 (8,494,500円)	なし	なし	なし	定借2年 即日	タイル-ベッ 2,472mm

**86** No.001058 **藤久ビル別館** 東京都豊島区西池袋1-18-6 池袋駅前の好立地物件!!


最寄駅	JR山手線 池袋駅 1分	構造	SRC造	規模	*/9	竣工日	1975年9月	EV	1台	トイレ	男女別	使用時間	24時間使用可
		光回線	光ファイバ対応	空調	個別空調	警備	機械警備	金融機関・旅行会社等以外の店舗及び教室利用不可		日祝日使用可	耐震補強工事実施済		
		駐車場	無し	推定価格									



2	事務所	46.25坪	G	693,750円 15,000円/坪	231,250円 (5,000円/坪)	10ヶ月 (6,937,500円)	なし	なし	なし	定借2年 2024/07/01	タイル-ベッ 2,450mm
---	-----	--------	---	-----------------------	------------------------	----------------------	----	----	----	--------------------	-------------------

**87** No.004885 **藤久ビル西5号館** 東京都豊島区西池袋1-20-5


最寄駅	JR山手線 池袋駅 1分	構造	S造	規模	*/3	竣工日	2011年7月	EV	1台	トイレ	男女共同	使用時間	24時間使用可
		光回線	光ファイバ対応	空調	なし	警備	機械警備	設備管理費	54,640円				
		駐車場	無し	推定価格									

	1-3	事・店	109.28坪	G	3,000,000円 27,452円/坪	54,640円 (500円/坪)	12ヶ月 (36,000,000円)	なし	なし	なし	定借相談 即日	スリット 3,000mm
--	-----	-----	---------	---	-------------------------	---------------------	-----------------------	----	----	----	------------	-----------------



**88** No.004914 **藤久ビル西2号館** 東京都豊島区西池袋3-28-1


最寄駅	JR山手線 池袋駅 4分	構造	SRC造	規模	B1/8	竣工日	1971年11月	EV	1台	トイレ	男女別	使用時間	24時間使用可
		光回線	光ファイバ対応	空調	個別空調	警備	機械警備	耐震補強工事実施済	日祝日使用可	事務所仕様(金融機関・旅行会社等以外の店舗及び教室不可)			
		駐車場	空 / 総 2	推定価格									

	4	事務所	76.42坪	N	1,146,300円 15,000円/坪	382,100円 (5,000円/坪)	10ヶ月 (11,463,000円)	なし	なし	なし	定借2年 即日	タイルパット 0mm
--	---	-----	--------	---	-------------------------	------------------------	-----------------------	----	----	----	------------	---------------



**89** No.001056 **藤久ビル東5号館** 東京都豊島区南池袋2-25-5

最寄駅	JR山手線 池袋駅 4分	構造	S造	規模	B1/14	竣工日	2017年6月	EV	4台	トイレ	男女別	使用時間	24時間使用可
		光回線	光ファイバ対応	空調	確認中	警備	確認中	B1階~2階のセット貸での賃貸借	用途: 物販・サービス 貸し会議室有				
		駐車場	空 / 総	推定価格									

	3	事務所	57.68坪	N	1,499,680円 26,000円/坪	173,040円 (3,000円/坪)	10ヶ月 (14,996,800円)	なし	なし	なし	定借5年 2023/12以降	OA707 0mm
	3	事務所	139.98坪	N	3,639,480円 26,000円/坪	419,940円 (3,000円/坪)	10ヶ月 (36,394,800円)	なし	なし	なし	定借5年 即日	OA707 0mm
	7	事務所	94.69坪	N	2,461,940円 26,000円/坪	284,070円 (3,000円/坪)	10ヶ月 (24,619,400円)	なし	なし	なし	定借5年 即日	OA707 0mm

