



階数	用途	面積	N/G	賃料(税別)	共益費(税別)	敷金	更新料	償却/礼金	入居日	契約期間
1階	事務所	86.00坪 284.30㎡	G	1,548,000円 (18,000円/坪)	相談	10ヶ月	1ヶ月	2ヶ月 なし	相談	普通借2年

当社推定価格：

## 物件概要

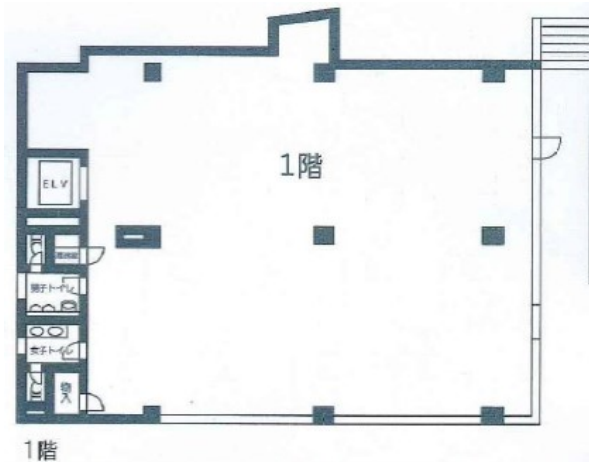
住所 東京都大田区北馬込2-29-12  
 構造 RC造 竣工日 1991年1月 規模 \*/4  
 設備

## 最寄駅

都営浅草線 馬込駅 徒歩1分

## 備考

セコムセキュリティシステム完備 1階前テナント保育園 シミュレーションゴルフ可



B・M・T Group株式会社：TEL 03-3527-1651  
 担当：池角昭智 (ikesumi@bmt-g.com)  
 〒101-0047 東京都千代田区内神田2-8-7 宝栄内神田ビル5階502



階数	用途	面積	N/G	賃料(税別)	共益費(税別)	敷金	更新料	償却/礼金	入居日	契約期間
4階	事務所	73.45坪 242.81㎡	G	1,028,300円 (14,000円/坪)	相談	10ヶ月	1ヶ月	2ヶ月 なし	即日	普通借2年

当社推定価格：

## 物件概要

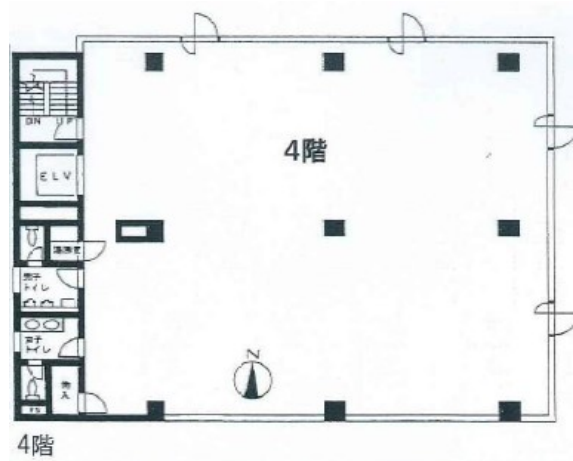
住所 東京都大田区北馬込2-29-12  
 構造 RC造 竣工日 1991年1月 規模 \*/4  
 設備

## 最寄駅

都営浅草線 馬込駅 徒歩1分

## 備考

セコムセキュリティシステム完備 1階前テナント保育園 シミュレーションゴルフ可



B・M・T Group株式会社：TEL 03-3527-1651  
 担当：池角昭智 (ikesumi@bmt-g.com)  
 〒101-0047 東京都千代田区内神田2-8-7 宝栄内神田ビル5階502