



階数	用途	面積	N/G	賃料(税別)	共益費(税別)	敷金	更新料	償却/礼金	入居日	契約期間
2階	事務所	84.72坪 280.07㎡	G	相談	相談	10ヶ月	1ヶ月	2ヶ月 なし	即日	普通借

当社推定価格：込み15,000円

## 物件概要

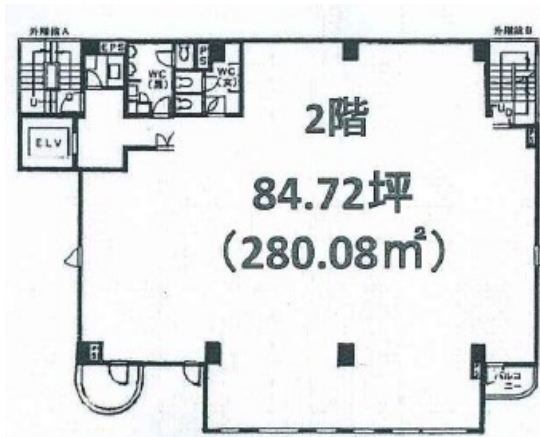
住所 東京都墨田区太平2-8-11  
 構造 SRC造 竣工日 1987年8月 規模 \*/8  
 設備

## 最寄駅

JR中央・総武線 錦糸町駅 徒歩5分

## 備考

2021年水回り設備関係リニューアル



B・M・T Group株式会社：TEL 03-3527-1651  
 担当：池角昭智 (ikesumi@bmt-g.com)  
 〒101-0047 東京都千代田区内神田2-8-7 宝栄内神田ビル5階502



階数	用途	面積	N/G	賃料(税別)	共益費(税別)	敷金	更新料	償却/礼金	入居日	契約期間
3階	事務所	86.85坪 287.11㎡	G	相談	相談	10ヶ月	1ヶ月	2ヶ月 なし	相談	普通借
4階	事務所	86.85坪 287.11㎡	G	相談	相談	10ヶ月	1ヶ月	2ヶ月 なし	相談	普通借
5階	事務所	86.85坪 287.11㎡	G	相談	相談	10ヶ月	1ヶ月	2ヶ月 なし	相談	普通借

当社推定価格：込み15,000円

## 物件概要

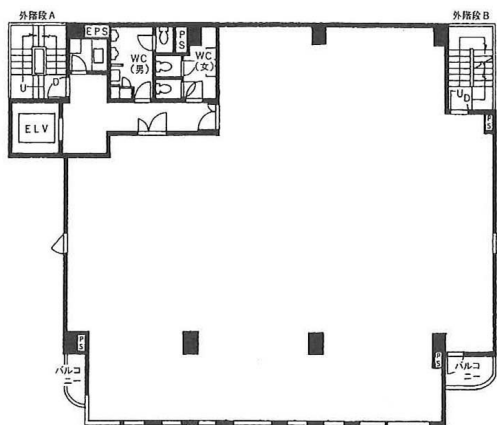
住所 東京都墨田区太平2-8-11  
 構造 SRC造 竣工日 1987年8月 規模 \*/8  
 設備

## 最寄駅

JR中央・総武線 錦糸町駅 徒歩5分

## 備考

2021年水回り設備関係リニューアル



B・M・T Group株式会社：TEL 03-3527-1651  
 担当：池角昭智 (ikesumi@bmt-g.com)  
 〒101-0047 東京都千代田区内神田2-8-7 宝栄内神田ビル5階502



階数	用途	面積	N/G	賃料(税別)	共益費(税別)	敷金	更新料	償却/礼金	入居日	契約期間
7階	事務所	66.10坪 218.52㎡	G	相談	相談	10ヶ月	1ヶ月	2ヶ月 なし	相談	普通借

当社推定価格：込み15,000円

## 物件概要

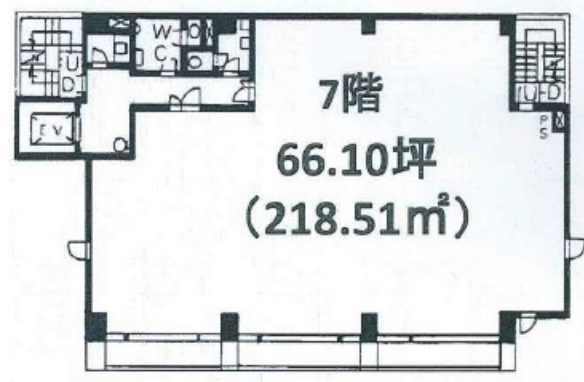
住所 東京都墨田区太平2-8-11  
 構造 SRC造 竣工日 1987年8月 規模 \*/8  
 設備

## 最寄駅

JR中央・総武線 錦糸町駅 徒歩5分

## 備考

2021年水回り設備関係リニューアル



B・M・T Group株式会社：TEL 03-3527-1651  
 担当：池角昭智 (ikesumi@bmt-g.com)  
 〒101-0047 東京都千代田区内神田2-8-7 宝栄内神田ビル5階502